

## 标准在庫品

## 前扫用

## SCLC-OH2型

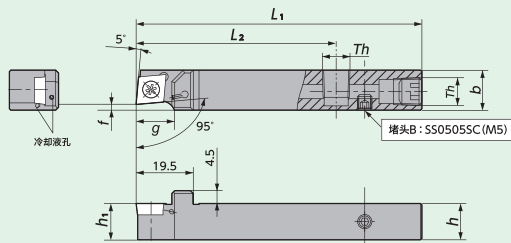
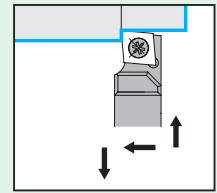


图-1

Th(堵头A)  
杆方 1214/1616 : SPR1/8(Rc1/8)

●本图为右手刀



## SCLC-OH型

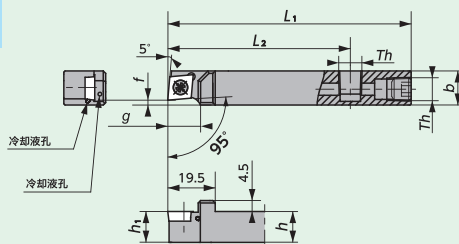
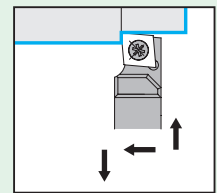


图-2

Th(堵头A)  
杆方 1014 : SS0605SC (M6×1.0)  
杆方 1214/1616 : SPR1/8(Rc1/8)

●本图为右手刀



## 刀杆尺寸·配件

形状	刀杆型号	库存	尺寸 (mm)							适用刀片	配件	
			h	b	h <sub>1</sub>	L <sub>1</sub>	f	L <sub>2</sub>	g		锁紧螺丝	扳手
图-1	SCLCR 1214H09N-F02OH2	●	12	14	12	100	2.0	70	12	CC 09T3	LRIS-4 * 10	LLR-25S
	1616X09N-F02OH2	●	16	16	16	120	2.0	70	17.7		CC 09T3	LRIS-4 * 10
图-2	SCLCR 1014F09N-F02OH	●	10	14	10	80	2.0	55	12	CC 09T3	LRIS-4 * 10	LLR-25S
	1214H09N-F02OH	●	12	14	12	100	2.0	75	12		CC 09T3	LRIS-4 * 10
	1616H09N-F02OH	●	16	16	16	100	2.0	75	17.7	CC 09T3	LRIS-4 * 10	LLR-25S

## SDJC-OH2型

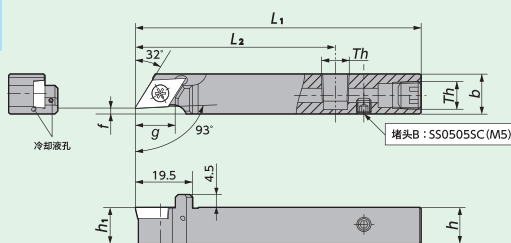
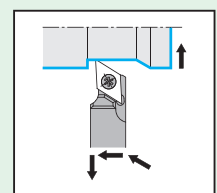


图-3

Th(堵头A)  
杆方 1214/1616 : SPR1/8(Rc1/8)

●本图为右手刀



## SDJC-OH型

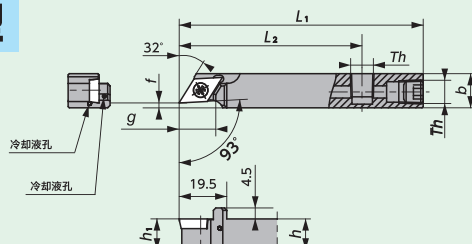
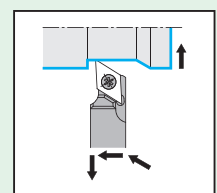


图-4

Th(堵头A)  
杆方 1014 : SS0605SC (M6×1.0)  
杆方 1214/1616 : SPR1/8(Rc1/8)

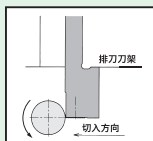
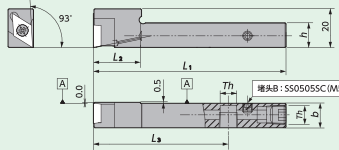
●本图为右手刀



## 刀杆尺寸·配件

形状	刀杆型号	库存	尺寸 (mm)							适用刀片	配件	
			h	b	h <sub>1</sub>	L <sub>1</sub>	f	L <sub>2</sub>	g		锁紧螺丝	扳手
图-3	SDJCR 1214H11N-F02OH2	●	12	14	12	100	2.0	70	16	DC 11T3	LRIS-4 * 10	LLR-25S
	1616X11N-F02OH2	●	16	16	16	120	2.0	70	18.4		DC 11T3	LRIS-4 * 10
图-4	SDJCR 1014F11N-F02OH	●	10	14	10	80	2.0	55	16	DC 11T3	LRIS-4 * 10	LLR-25S
	1214H11N-F02OH	●	12	14	12	100	2.0	75	16		DC 11T3	LRIS-4 * 10
	1616H11N-F02OH	●	16	16	16	100	2.0	75	18.4	DC 11T3	LRIS-4 * 10	LLR-25S

## Y-SDJC-OH2型

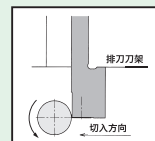
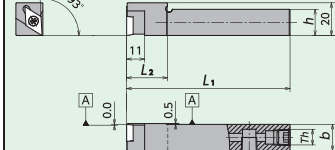


Th(堵头A)  
杆方 1212:SPR 1/8(Rc 1/8)

图-1

●本图为右手刀  
●请使用右手刀片或无方向刀片

## Y-SDJC-OH型



Th(堵头A)  
杆方 1212/1616:SPR1/8(Rc1/8)

图-2

●本图为右手刀  
●请使用右手刀片或无方向刀片

### 刀杆尺寸·配件

形状	刀杆型号	库存	尺寸 (mm)					适用刀片	配件		
			h	b	L <sub>1</sub>	f	L <sub>2</sub>		L <sub>3</sub>	锁紧螺丝	扳手
图-1	Y-SDJCR 1212H11S-OH2	●	12	12	100	-	20	70	DC 11T3	LRIS-4*8	LLR-25S
图-2	Y-SDJCR 1212H11S-OH 1616H11-OH	●	12	12	100	-	20	75	DC 11T3	LRIS-4*8	LLR-25S
		●	16	16	100	-	25	75	DC 11T3	LRIS-4*8	LLR-25S

## SVJC-N-OH型

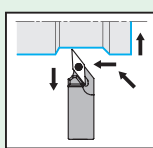
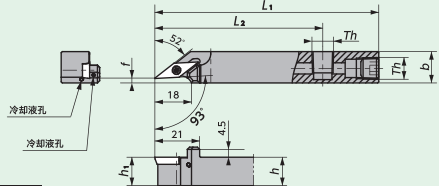


图-3

●本图为右手刀

## Y-SVJC-OH型

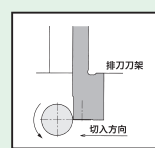
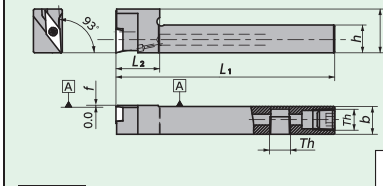


图-4

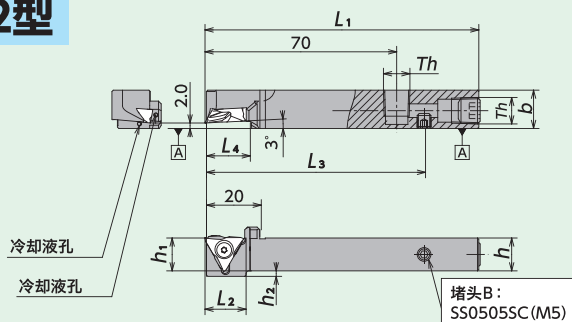
Th(堵头A)  
杆方 1212/1616:SPR1/8(Rc1/8)

### 刀杆尺寸·配件

形状	刀杆型号	库存	尺寸 (mm)							适用刀片	配件	
			h	b	L <sub>1</sub>	h <sub>1</sub>	f	L <sub>2</sub>	g		锁紧螺丝	扳手
图-3	SVJCR 1014F11N-F02OH	●	10	14	80	10	2.0	55	-	VC 1103	LRIS-2.5*7	CLR-15S
	1214H11N-F02OH	●	12	14	100	12	2.0	75	-	VC 1103	LRIS-2.5*7	CLR-15S
	1616H11N-F02OH	●	16	16	100	16	2.0	75	-	VC 1103	LRIS-2.5*7	CLR-15S
图-4	Y-SVJCR 1212H11S-OH	●	12	12	100	-	0	20	-	VC 1103	LRIS-2.5*7	CLR-15S
	1616H11S-OH	●	16	16	100	-	0	20	-	VC 1103	LRIS-2.5*7	CLR-15S

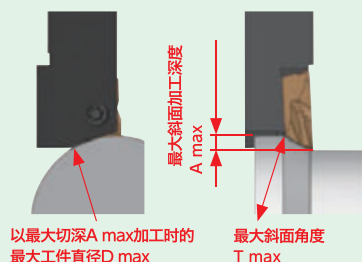
## TFT-OH2型

表里共同拧紧



Th(堵头A)  
杆方 1014:SS0605SC(M6×1.0) 杆方 1214/1616:SPR1/8(Rc1/8)

〈仿形加工时工件的形状限制〉



以最大切深A max加工时的最大工件直径D max

最大斜面角度 T max

刀杆型号	可对应工件形状		
	D max	A max	T max
TFTR 1014H-OH2	20	2.5	30°
1214H-OH2	30		
1616X-OH2	40		

●本图为右手刀

### 刀杆尺寸·配件

刀杆型号	库存	尺寸 (mm)							适用刀片	配件		
		h	b	L <sub>1</sub>	h <sub>1</sub>	h <sub>2</sub>	L <sub>2</sub>	L <sub>3</sub>		L <sub>4</sub>	锁紧螺丝	扳手
TFTR 1014H-OH2	●	10	14	100	10	4	15	80	15	TF / TFX	LR-S-4*10PW	CLR-15S
1214H-OH2	●	12	14	100	12	2	15	80	15	TF / TFX	LR-S-4*10PW	CLR-15S
1616X-OH2	●	16	16	120	16	-	-	100	17.5	TF / TFX	LR-S-4*10PW	CLR-15S

A 新产品

B 排屑材料  
槽

C 标准刀片  
库存一览

D 外径加工  
刀杆

E 小零件加工  
用刀具

F 槽刀工具

G 螺纹加工

H 加内径  
镗刀

I 木工  
专用  
具有

J 铣小  
径刀立

K 钻舍  
弃头式

L 用加工  
中心  
刀心

M 技术  
资料

N 索引

## 后扫用

## TBP-OH2型

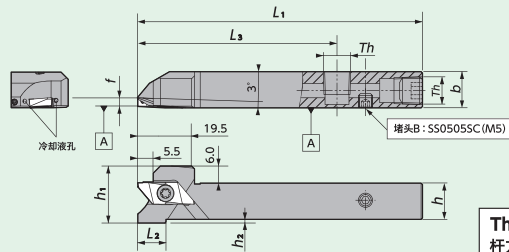
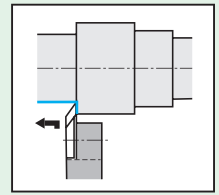


图-5

Th(堵头A)  
杆方1212/1616:SPR1/8(Rc1/8)

●本图为右手刀



## TBP-OH型

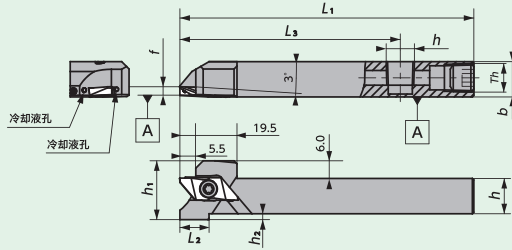
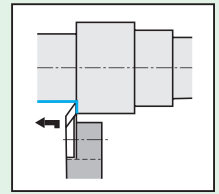


图-6

Th(堵头A)  
杆方1012:SS0605SC(M6×1.0)  
杆方1212/1616:SPR1/8(Rc1/8)

●本图为右手刀



## 刀杆尺寸·配件

形状	刀杆型号	库存	尺寸(mm)							适用刀片	配件		
			h	b	h <sub>1</sub>	L <sub>1</sub>	b	L <sub>2</sub>	h <sub>2</sub>		L <sub>3</sub>	锁紧螺丝	扳手
图-5	TBPR 12H-OH2	●	12	12	12	100	3.5	10	2.0	70	TBP	LRIS-4*12PW	CLR-15S
	16X-OH2	●	16	16	16	120	3.5	0	0	70	TBP	LRIS-4*12PW	CLR-15S
图-6	TBPR 1012H-OH	●	10	12	10	100	3.5	19	4	75	TBP	LRIS-4*10PW	CLR-15S
	12H-OH	●	12	12	12	100	3.5	10	2	75	TBP	LRIS-4*12PW	CLR-15S
	16H-OH	●	16	16	16	100	3.5	0	0	75	TBP	LRIS-4*12PW	CLR-15S

## TBPA-OH型

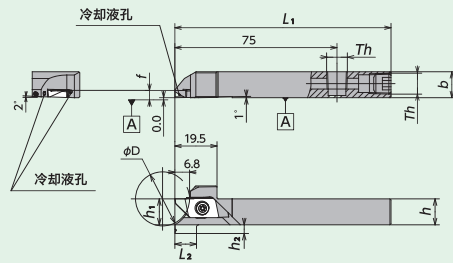
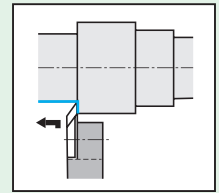


图-7

Th(堵头A)  
杆方1212/1616/2020:SPR1/8(Rc1/8)

●本图为右手刀



## Y-TBP-OH型

表里共同拧紧

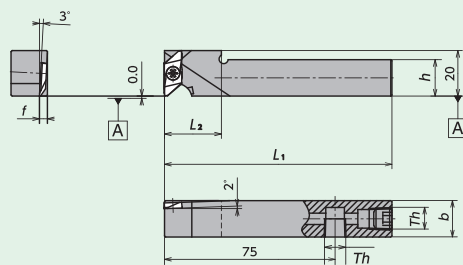
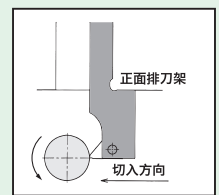


图-8

Th(堵头A)  
杆方1212/1616:SPR1/8(Rc1/8)

●本图为右手刀  
●请使用右手刀片或无方向刀片



## 刀杆尺寸·配件

形状	刀杆型号	库存	最大加工径 φD (mm)	尺寸(mm)							适用刀片	配件	
				h	b	h <sub>1</sub>	L <sub>1</sub>	f	L <sub>2</sub>	h <sub>2</sub>		锁紧螺丝	扳手
图-7	TBPAR 12H-OH	●	25	12	12	12	100	3.4	10	4	TBPA	LRIS-4*12PW	CLR-15S
	16H-OH	●	35	16	16	16	100	3.4	10	2	TBPA	LRIS-4*12PW	CLR-15S
	20H-OH	●	50	20	20	20	100	3.4	0	0	TBPA	LRIS-4*12PW	CLR-15S
图-8	Y-TBPR 12HS-OH	●	—	12	12	—	100	3.5	20	—	TBP	LRIS-4*12PW	CLR-15S
	16H-OH	●	—	16	16	—	100	3.5	25	—	TBP	LRIS-4*12PW	CLR-15S

## 切断用

※最大切断径根据使用刀片不同而不同

### CTP-OH2型

**Th(堵头A)**  
杆方 1212:SPR1/8(Rc1/8)

- 左手刀杆同样用于搭载右手刀杆的机床 (左右手刀杆的给油连接件位置是相同的)
- 本图为右手刀

### CTP-OH型

**Th(堵头A)**  
杆方 1012:SS0605SC(M6×1.0)  
杆方 1212/1616:SPR1/8(Rc1/8)

- 左手刀杆同样用于搭载右手刀杆的机床 (左右手刀杆的给油连接件位置是相同的)
- 本图为右手刀

### 刀杆尺寸·配件

形状	刀杆型号	库存	最大切断径 (mm) $\phi D$	尺寸 (mm)							适用刀片	配件		
				$h$	$h_1$	$b$	$L_1$	$h_2$	$L_2$	$L_3$		$f^*$	锁紧螺丝	扳手
图-1	CTP <sup>®</sup> 12H-OH2	●	12	12	12	12	100	2	10	70	1.5	CTP	LRIS-4*12PW	CLR-15S
图-2	CTP <sup>®</sup> 1012H-OH	●	12	10	12	12	100	4	19	75	1.5	CTP	LRIS-4*12PW	CLR-15S
	12H-OH	●	12	12	12	12	100	2	10	75	1.5	CTP	LRIS-4*12PW	CLR-15S
	16H-OH	●	12	16	16	16	100	0	0	75	1.5	CTP	LRIS-4*12PW	CLR-15S

※尺寸为安装刃宽1.5mm刀片时的尺寸

### CTPA-OH2型

**Th(堵头A)**  
杆方 1212/1616:SPR1/8(Rc1/8)

- 左手刀杆同样用于搭载右手刀杆的机床 (左右手刀杆的给油连接件位置是相同的)
- 本图为右手刀

### 刀杆尺寸·配件

刀杆型号	库存	最大切断径 (mm) $\phi D$	尺寸 (mm)							适用刀片	配件		
			$h$	$h_1$	$b$	$L_1$	$h_2$	$L_2$	$L_3$		$f^*$	锁紧螺丝	扳手
CTPA <sup>®</sup> 12H-OH2	●	16	12	12	12	100	2	10	70	2.0	CTPA	LRIS-4*12PW	CLR-15S
16X-OH2	●	16	16	16	16	120	0	0	70	2.0	CTPA	LRIS-4*12PW	CLR-15S

※尺寸为安装刃宽2.0mm刀片时的尺寸

A 新产品

B 排刀  
工具材料种类  
槽

C 标准刀片  
库存一览

D 外径刀杆

E 小零件  
工用刀具

F 槽刀工具

G 螺纹加工

H 加内径镗刀

I 工夹具  
工夹具  
工夹具

J 铣小径刀立

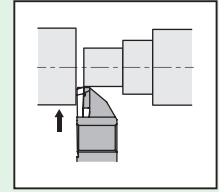
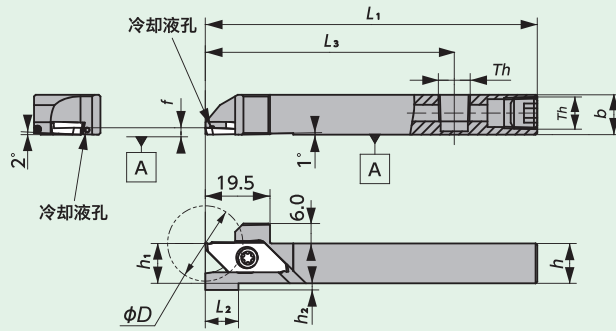
K 钻舍弃头式

L 用加工中心刀心

M 技术资料

N 索引

## CTPA-OH型



Th(堵头)  
杆方 1212/1616 : SPR1/8(Rc1/8)

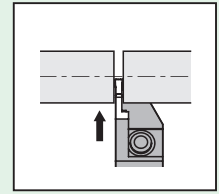
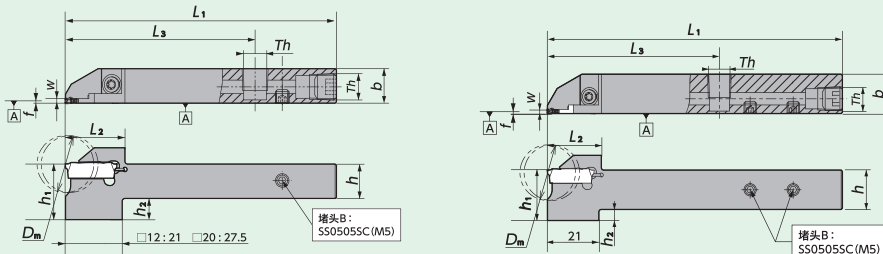
- 左手刀杆同样用于搭载右手刀杆的机床  
(左右手刀杆的给油连接件位置是相同的)
- 本图为右手刀

## 刀杆尺寸·配件

刀杆型号	库存	最大 切断径 (mm) $\phi D$	尺寸 (mm)								适用刀片	配件	
			$h$	$h_1$	$b$	$L_1$	$h_2$	$L_2$	$L_3$	$f^*$		锁紧螺丝	扳手
CTPA $\phi$ 12H-OH	●	16	12	12	12	100	2	10	75	2.0		LRIS-4 * 12PW	CLR-15S
CTPA $\phi$ 16H-OH	●	16	16	16	16	100	0	0	75	2.0		LRIS-4 * 12PW	CLR-15S

※尺寸为安装刃宽2.0mm刀片时的尺寸

## CTDP-OH2型



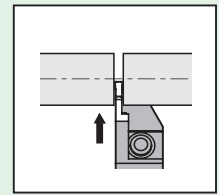
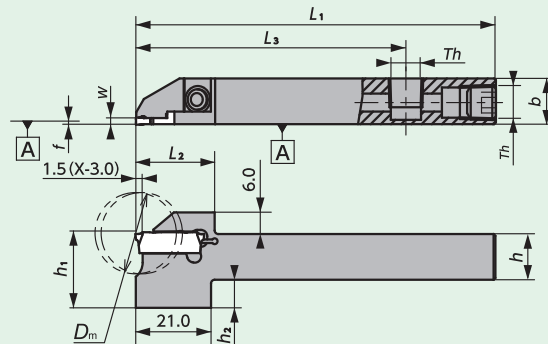
CTDP $\phi$  12-20D25-OH2  
CTDP $\phi$  20-25D34A-OH2

CTDP $\phi$  16-20D25-OH2

Th(堵头)  
杆方 1212/1616/2020 : SPR1/8(Rc1/8)

- 本图为右手刀

## CTDP-OH型



Th(堵头)  
杆方 1212/1616 : SPR1/8(Rc1/8)

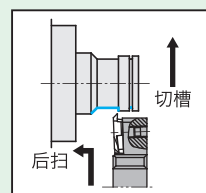
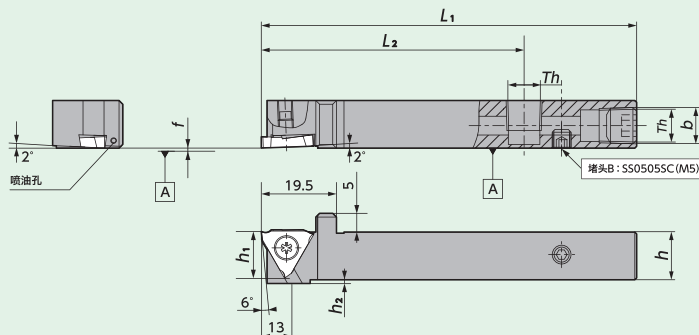
- 本图为右手刀

## 刀杆尺寸·配件

形状	刀杆型号	库存	最大 切断径 (mm) $\phi D$	尺寸 (mm)								适用刀片	配件		
				$w$	$h$	$b$	$h_1$	$L_1$	$h_2$	$L_2$	$L_3$		$f$	锁紧螺丝	扳手
图-3	CTDP $\phi$ 12-20D25-OH2	●	25.4	2	12	12	20.5	100	8.5	22.0	70	0.15		LRIS-4 * 12	LLR-25S
	CTDP $\phi$ 16-20D25-OH2	●	25.4	2	16	16	20.5	100	4.5	22.0	70	0.15		LRIS-4 * 12	LLR-25S
	CTDP $\phi$ 20-25D34A-OH2	●	34.0	2.5	20	20	24.0	120	4.0	28.5	75	0.15		CS0516LSH	LW-3
图-4	CTDP $\phi$ 12-20D25-OH	●	25.4	2	12	12	20.5	100	8.5	22.0	75	0.15		LRIS-4 * 12	LLR-25S
	CTDP $\phi$ 16-20D25-OH	●	25.4	2	16	16	20.5	100	4.5	22.0	75	0.15		LRIS-4 * 12	LLR-25S

## 切槽用/后扫用

### GTT-OH2型

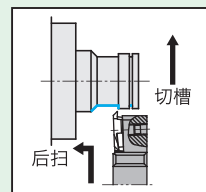
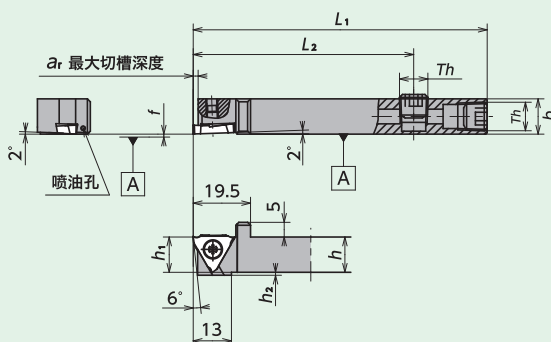


Th(堵头A)  
杆方 1212/1616 : SPR1/8(Rc1/8)

●本图为右手刀

图-1

### GTT-OH型



Th(堵头A)  
杆方 1012 : SS0605SC (M6×1.0)  
杆方 1212/1616 : SPR1/8(Rc1/8)

●本图为右手刀

图-2

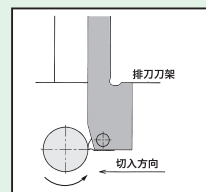
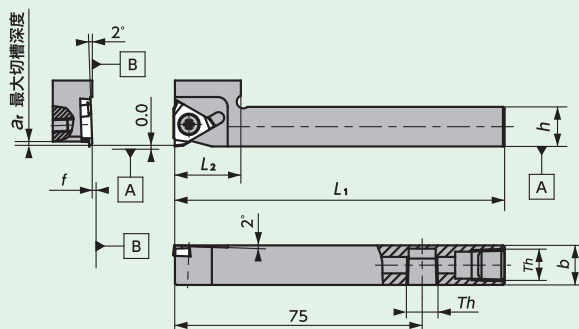
#### 刀杆尺寸·配件

形状	刀杆型号	库存	尺寸 (mm)								槽宽* (mm) w	适用刀片	配件	
			h	b	h <sub>1</sub>	L <sub>1</sub>	f	L <sub>2</sub>	a <sub>r</sub>	h <sub>2</sub>			锁紧螺丝	扳手
图-1	GTRR 12H00-OH2	●	12	12	12	100	0	70	1.6	1	0.3~3.00	GTM <sub>32</sub> / TBMH32	LRIS-4*10PW	CLR-15S
	16X00-OH2	●	16	16	16	120	0	70	1.6	0	0.3~3.00	GTM <sub>32</sub> / TBMH32	LRIS-4*10PW	CLR-15S
图-2	GTRR 1012H00-OH	●	10	12	10	100	0	70	1.6	1	0.3~3.00	GTM <sub>32</sub> / TBMH32	LRIS-4*10PW	CLR-15S
	12H00-OH	●	12	12	12	100	0	70	1.6	1	0.3~3.00	GTM <sub>32</sub> / TBMH32	LRIS-4*10PW	CLR-15S
	16H00-OH	●	16	16	16	100	0	70	1.6	0	0.3~3.00	GTM <sub>32</sub> / TBMH32	LRIS-4*10PW	CLR-15S

※最大可加工槽深随使用刀片不同而不同

### Y-GTT-OH型

表里共同拧紧



Th(堵头A)  
杆方 1212/1616 : SPR1/8(Rc1/8)

●本图为右手刀  
●右手刀杆请使用右手刀片

#### 刀杆尺寸·配件

刀杆型号	库存	尺寸 (mm)								槽宽* (mm) w	适用刀片	配件	
		h	b	L <sub>1</sub>	h <sub>1</sub>	f	L <sub>2</sub>	a <sub>r</sub>	h <sub>2</sub>			锁紧螺丝	扳手
Y-GTRR 12H00S-OH	●	12	12	100	-	0	20	1.6	-	0.3~3.00	GTM <sub>32</sub> / TBMH32	LRIS-4*10PW	CLR-15S
16H00-OH	●	16	16	100	-	0	25	1.6	-	0.3~3.00	GTM <sub>32</sub> / TBMH32	LRIS-4*10PW	CLR-15S

※最大可加工槽深随使用刀片不同而不同

A 新产品

B 排屑材料种类

C 标准刀片

D 外径刀杆

E 小零件加工

F 槽刀工具

G 螺纹加工

H 加内径镗工

I 工夹具

J 铣小径刀立

K 钻舍弃头式

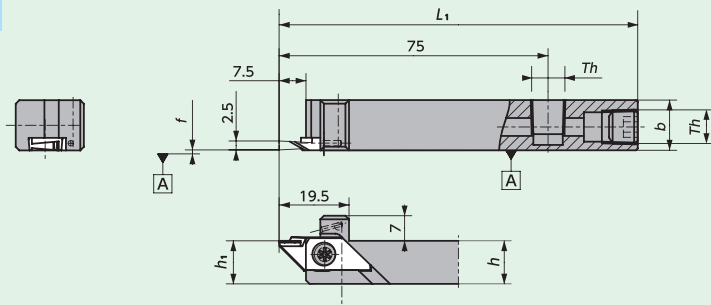
L 用加工中心

M 技术资料

N 索引

## 多用途刀具

## GTPA-OH型



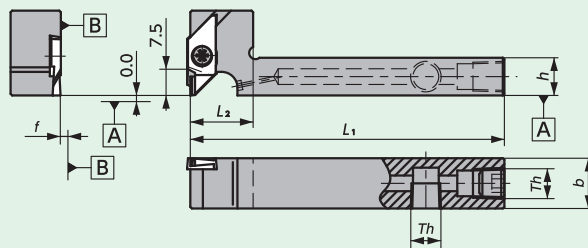
Th(堵头A)  
杆方 1214:SPR1/8(Rc1/8)

●本图为右手刀

## ■刀杆尺寸·配件

刀杆型号	库存	尺寸 (mm)						适用刀片	配件	
		<i>h</i>	<i>b</i>	<i>L</i> <sub>1</sub>	<i>h</i> <sub>1</sub>	<i>f</i>	<i>L</i> <sub>2</sub>		锁紧螺丝	扳手
GTPAR 1214H-OH	●	12	14	100	12	0.1	—	GTPA	LRIS-4 * 12PW	CLR-15S

## Y-GTPA-OH型



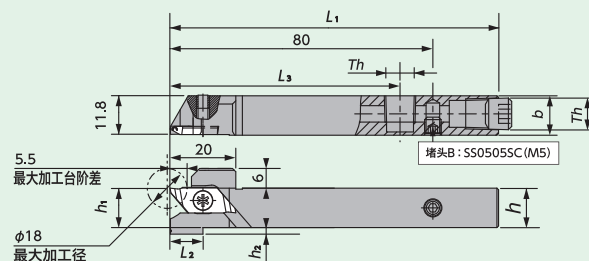
Th(堵头A)  
杆方 1014:SS0605SC(M6×1.0)  
杆方 1212/1616:SPR1/8(Rc1/8)

●本图为右手刀

## ■刀杆尺寸·配件

刀杆型号	库存	尺寸 (mm)						适用刀片	配件	
		<i>h</i>	<i>b</i>	<i>L</i> <sub>1</sub>	<i>h</i> <sub>1</sub>	<i>f</i>	<i>L</i> <sub>2</sub>		锁紧螺丝	扳手
Y-GTPAR 1014F5S-OH	●	10	14	80	—	0.1	15	GTPA	LRIS-4 * 12PW	CLR-15S
1216HS-OH	●	12	16	100	—	0.1	20	GTPA	LRIS-4 * 12PW	CLR-15S
1616H-OH	●	16	16	100	—	0.1	25	GTPA	LRIS-4 * 12PW	CLR-15S

## TTP-OH2



Th(堵头A)  
杆方 1212/1616:SPR1/8(Rc1/8)

●本图为右手刀

## ■刀杆尺寸·配件

刀杆型号	库存	尺寸 (mm)							适用刀片	配件	
		<i>h</i>	<i>b</i>	<i>L</i> <sub>1</sub>	<i>h</i> <sub>1</sub>	<i>h</i> <sub>2</sub>	<i>L</i> <sub>2</sub>	<i>L</i> <sub>3</sub>		锁紧螺丝	扳手
TTP% 12H-OH2	●	12	12	100	12	2	10	70	TTP	LRIS-4 * 12PW	CLR-15S
16X-OH2	●	16	16	120	16	0	—	70	TTP	LRIS-4 * 12PW	CLR-15S

A 新产品

B 刀具材料种类  
排屑槽

C 标准刀片  
库存一片

D 外径加工  
用刀片

E 小零件加工  
用刀具

F 槽刀工具

G 螺纹加工

H 内径镗刀

I 工具有  
具有

J 铣小径刀立

K 钻舍弃头式

L 加工中心  
用铣刀

M 技术资料

N 索引

# STICK DUO系列刀杆 (HY-NBH-OH型)

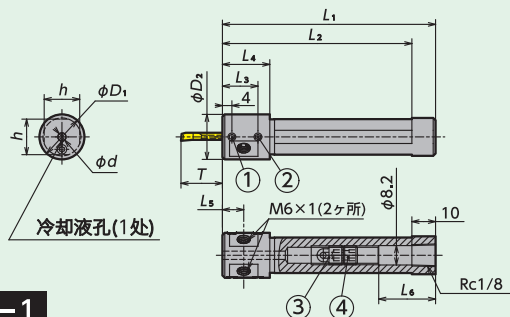


图-1

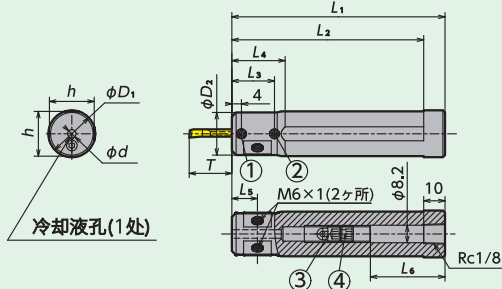


图-2

形状	库存	刀杆型号	尺寸 (mm)										刀片突出尺寸T(mm)	
			内径 $\phi d$	$\phi D_1$	$\phi D_2$	$h$	$L_1$	$L_2$	$L_3$	$L_4$	$L_5$	$L_6$	最小	最大
图-1	●	HY-NBH 02016G-OH	2	16	19	15	90	80	15	19	9.5	29	5	18
	●	02516G-OH	2.5	16	19	15	90	80	15	19	9.5	30	6.3	19.5
	●	03016G-OH	3	16	19	15	90	80	15	19	9.5	31	7.5	21
	●	03516G-OH	3.5	16	19	15	90	80	15	19	9.5	23	8.8	24.5
	●	04016G-OH	4	16	19	15	90	80	20	24	12	24	10	28
	●	05016G-OH	5	16	19	15	90	80	20	24	12	16	12.5	35
图-2	●	HY-NBH 02019J-OH	2	19.05	19.05	18	110	100	15	—	9.5	49	5	18
	●	02519J-OH	2.5	19.05	19.05	18	110	100	15	—	9.5	50	6.3	19.5
	●	03019J-OH	3	19.05	19.05	18	110	100	15	—	9.5	51	7.5	21
	●	03519J-OH	3.5	19.05	19.05	18	110	100	15	—	9.5	43	8.8	24.5
	●	04019J-OH	4	19.05	19.05	18	110	100	20	—	12	44	10	28
	●	05019J-OH	5	19.05	19.05	18	110	100	20	—	12	36	12.5	35
	●	06019J-OH	6	19.05	19.05	18	110	100	20	—	12	28.5	15	42
	●	HY-NBH 02020J-OH	2	20	20	19	110	100	15	—	9.5	49	5	18
	●	02520J-OH	2.5	20	20	19	110	100	15	—	9.5	50	6.3	19.5
	●	03020J-OH	3	20	20	19	110	100	15	—	9.5	51	7.5	21
	●	03520J-OH	3.5	20	20	19	110	100	15	—	9.5	43	8.8	24.5
	●	04020J-OH	4	20	20	19	110	100	20	—	12	44	10	28
	●	05020J-OH	5	20	20	19	110	100	20	—	12	36	12.5	35
	●	06020J-OH	6	20	20	19	110	100	20	—	12	28.5	15	42
	●	HY-NBH 02022X-OH	2	22	20	21	120	110	15	25	9.5	59	5	18
	●	02522X-OH	2.5	22	20	21	120	110	15	25	9.5	60	6.3	19.5
	●	03022X-OH	3	22	20	21	120	110	15	25	9.5	61	7.5	21
	●	03522X-OH	3.5	22	20	21	120	110	15	25	9.5	53	8.8	24.5
	●	04022X-OH	4	22	20	21	120	110	20	25	12	54	10	28
	●	05022X-OH	5	22	20	21	120	110	20	25	12	46	12.5	35
	●	06022X-OH	6	22	20	21	120	110	20	25	12	28.5	15	42
	●	HY-NBH 02025.0K-OH	2	25.0	20	24	125	115	15	25	9.5	64	5	18
	●	02525.0K-OH	2.5	25.0	20	24	125	115	15	25	9.5	65	6.3	19.5
	●	03025.0K-OH	3	25.0	20	24	125	115	15	25	9.5	66	7.5	21
●	03525.0K-OH	3.5	25.0	20	24	125	115	15	25	9.5	58	8.8	24.5	
●	04025.0K-OH	4	25.0	20	24	125	115	20	25	12	59	10	28	
●	05025.0K-OH	5	25.0	20	24	125	115	20	25	12	51	12.5	35	
●	06025.0K-OH	6	25.0	20	24	125	115	20	25	12	28.5	15	42	
●	HY-NBH 02025.4K-OH	2	25.4	20	24	125	115	15	25	9.5	64	5	18	
●	02525.4K-OH	2.5	25.4	20	24	125	115	15	25	9.5	65	6.3	19.5	
●	03025.4K-OH	3	25.4	20	24	125	115	15	25	9.5	66	7.5	21	
●	03525.4K-OH	3.5	25.4	20	24	125	115	15	25	9.5	58	8.8	24.5	
●	04025.4K-OH	4	25.4	20	24	125	115	20	25	12	59	10	28	
●	05025.4K-OH	5	25.4	20	24	125	115	20	25	12	51	12.5	35	
●	06025.4K-OH	6	25.4	20	24	125	115	20	25	12	28.5	15	42	

\*T尺寸是使用定位螺丝③④时, STICK DUO(HYPER)刀片装配时的突出尺寸。