

Maximaler Abstechdurchmesser ~ 16.0mm

## CTPA

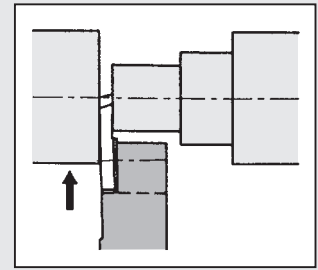
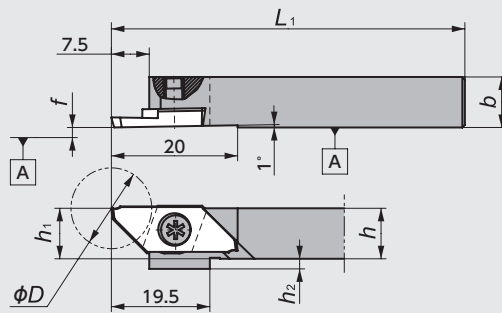


Abb. 1

● Rechte Ausführung dargestellt

## CTPA-OH2

□12: CTPA<sub>R</sub> 12H-OH2

□16: CTPA<sub>R</sub> 16X-OH2

Innenkühlung

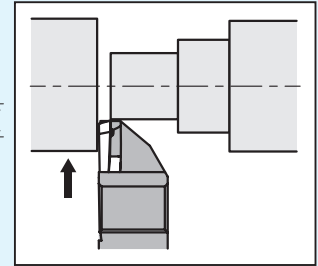
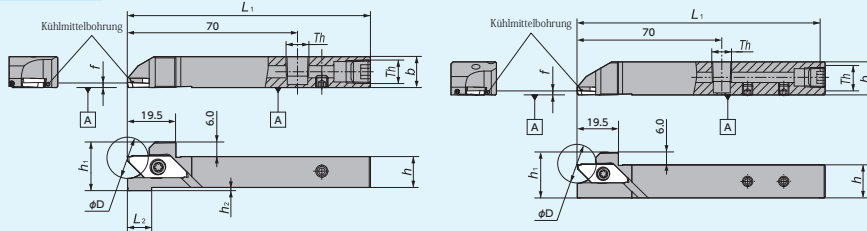


Abb. 2

● Linke Halter sind ausgelegt für den Einsatz auf rechten Maschinenträgern

● Rechte Ausführung dargestellt

## CTPA-OH

Innenkühlung

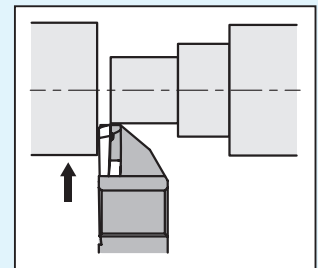
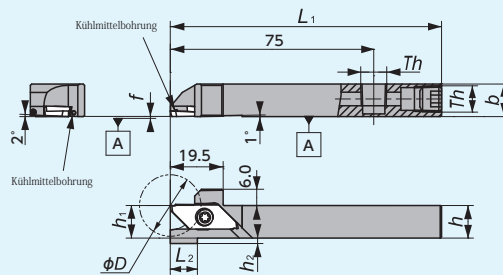


Abb. 3

● Linke Halter sind ausgelegt für den Einsatz auf rechten Maschinenträgern

● Rechte Ausführung dargestellt

## CTPAR-SUB

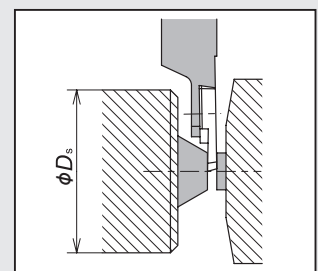
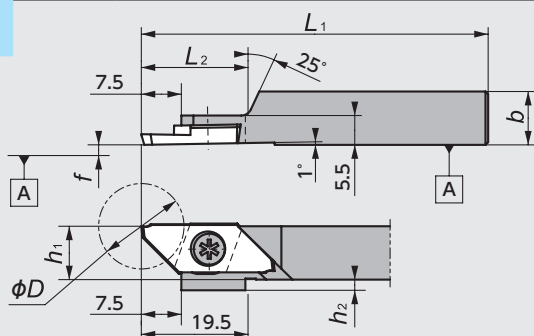


Abb. 4

● Rechte Ausführung dargestellt

## CTPAL-SUB

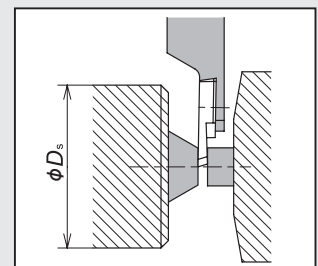
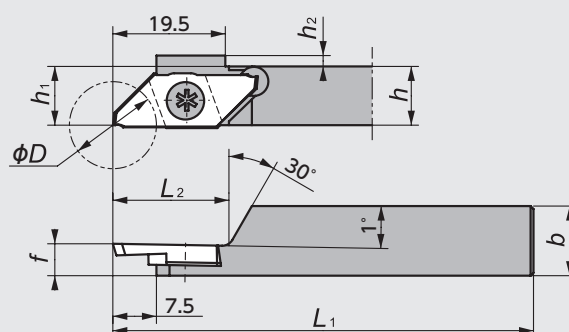



Abb. 5

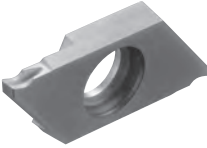
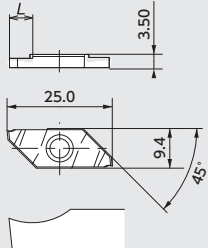
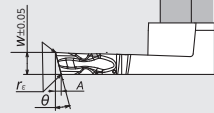
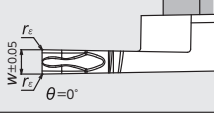
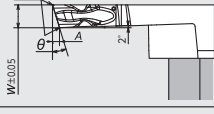
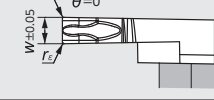
● Linke Ausführung dargestellt

## Abmessungen und Ersatzteilinformationen

Abb.	Artikelnr.		Bezeichnung	Standard		Max. Stechtiefe ϕD	Abmessungen (mm)							Geeignete WSP 	Ersatzteile / Zubehör		
	R	L		R	L		h	b	L <sub>1</sub>	h <sub>1</sub>	h <sub>2</sub>	L <sub>2</sub>	f		Schraube	Schlüssel	
1	5199187	5199153	CTPA <sub>R/L</sub> 10	●	●	16.0 ※	10	10	120	10	2	—	0.0	CTPA (Abstechen) <b>G82~84</b>  TBPA (Hinterdrehen) <b>G55</b>	LRIS-4*10PW (A)	CLR-15S (A)	
	5016209	5016217	12GX	●	●		12	12	85	12							LRIS-4*12PW (A)
	5199195	5199161	12	●	●		120	0									
	5199203	5199179	16	●	●		16	16	16								
	5459540	5459557	20F	●	●		20	20	80	20							
2	5037932	5037924	CTPA <sub>R/L</sub> 12H-OH2	●	●	16.0 ※	12	12	100	12	2	10	2.0※	CTPA (Abstechen) <b>G82~84</b>	LRIS-4*12PW (A)	CLR-15S (A)	
	5043872	5043864	16X-OH2	●	●		16	16	120	16	0	0	2.0※				
3	5931522	5931530	CTPA <sub>R/L</sub> 12H-OH	●	●	16.0 ※	12	12	100	12	2	10	2.0※	CTPA (Abstechen) <b>G82~84</b>	LRIS-4*12PW (A)	CLR-15S (A)	
	5931548	5931563	16H-OH	●	●		16	16		16	0	0	2.0※				
4	5600770		CTPAR10GX-SUB	●		16.0 ※	10	10	85	10	2	20	0.0	CTPA-FR (N)(V)(NV) <b>G82~84</b>	LRIS-4*5 (B)	LLR-25S (B)	
	5454681		12GX-SUB	●			12	12		12	0						
	5570676		12KX-SUB	●			120										
5		5505904	CTPAL10GX-SUB		●	16.0 ※	10	10	85	10	2	5.5	CTPA-FL (N)(K)(NV)(KV) <b>G82~84</b>	LRIS-4*5 (B)	LLR-25S (B)		
		5454699	12GX-SUB		●						20						
		5570684	12KX-SUB		●		12	12		12						0	
		5604871	16GX-SUB		●		16	16		85	16					28	
		5981659	16KX-SUB		●		120										

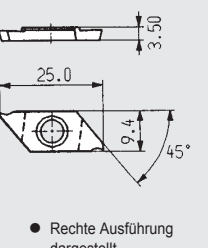
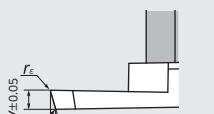

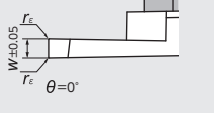

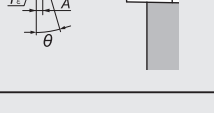
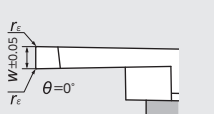
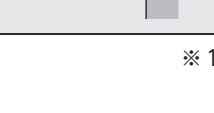

※: Der maximale Stechdurchmesser ist abhängig von der verwendeten Wendeschneidplatte

## CTPA Wendeschneidplatten mit 3D-Spanbrecher

  ● Rechte Ausführung dargestellt	 <b>CTPA15FR-CX</b>	*1 Max. Stechtiefe $\phi D$	Abmessungen (mm)				PVD-besch. Feinstkornhartmetall			
			w	A	*2 $\theta$	$r_\epsilon$	ST4	Standard	DM4	Standard
	 <b>CTPA15FRN-CX</b>	16.0	1.5	0.46	16°	0.05	5044763	●	5044755	●
	 <b>CTPA15FLK-CX</b>	14.5	1.5	0.46	16°	0.05	5044789	●	5044771	●
	 <b>CTPA15FLN-CX</b>	16.0	1.5	—	0°	0.05	5039466	●	5999693	●

\*1 : Der maximale Stechdurchmesser ist abhängig von der verwendeten Wendeschneidplatte  
 \*2 0-Winkel der Schneide im eingebauten Zustand

## CTPA Wendeschneidplatten mit geschliffenem Spanbrecher

Ausführung  ● Rechte Ausführung dargestellt	Bezeichnung	*1 Max. Stechtiefe $\phi D$	Abmessungen (mm)				PVD-besch. Feinstkornhartmetall	
			w	A	*2 $\theta$	$r_\epsilon$	ST4	Standard
	 <b>CTPA15FR-TH</b>	16	1.5	0.46	16°	0.05	5040035	●
	 <b>20FR-TH</b>		2.0	0.61			5040076	●
	 <b>CTPA15FRN-TH</b>	14.5	1.5	—	0°		5040043	●
	 <b>20FRN-TH</b>		2.0	—			5040084	●
	 <b>CTPA15FLK-TH</b>	16	1.5	0.46	16°		5040050	●
	 <b>20FLK-TH</b>		2.0	0.61			5040092	●
	 <b>CTPA15FLN-TH</b>	16	1.5	—	0°		5040068	●
	 <b>20FLN-TH</b>		2.0	—			5040100	●

\*1 : Der maximale Stechdurchmesser ist abhängig von der verwendeten Wendeschneidplatte  
 \*2 0-Winkel der Schneide im eingebauten Zustand