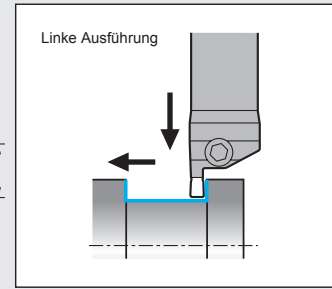
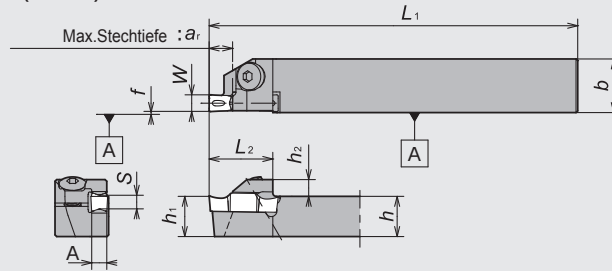


## SCRUM DUO

### GTWP

Für Präzisionsdrehmaschinen (□16)  
Auch zum Längsdrehen

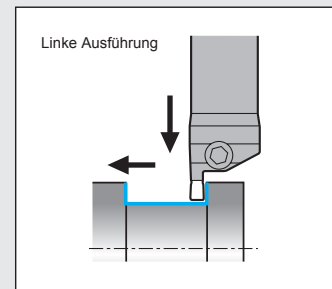
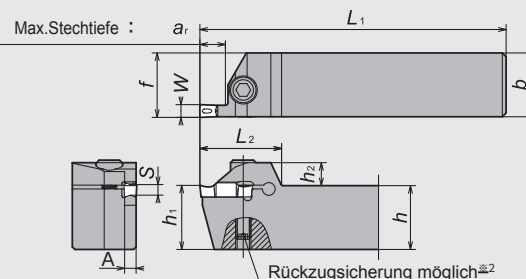


● Rechte Ausführung dargestellt

Abb. 1

### GTWP


Für Universaldrehmaschinen (□20, □25)  
Auch zum Längsdrehen



● Rechte Ausführung dargestellt

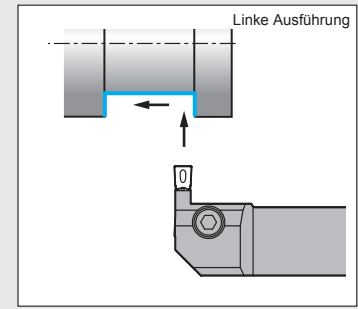
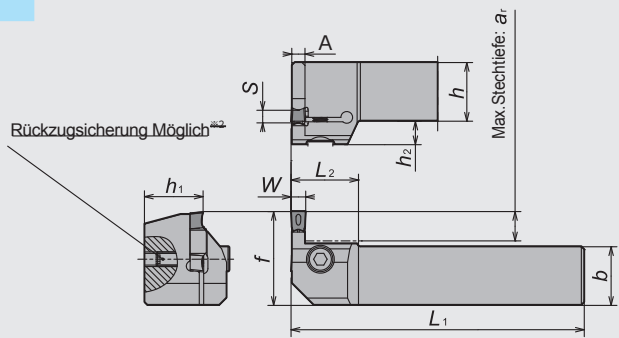
Abb. 2

### Abmessungen und Ersatzteilm Informationen

	Artikelnr.		Bezeichnung	Standard		Stechbreite (mm) w	max. Stechtiefe a <sub>r</sub>	Abmessungen (mm)							Größe <sup>※1</sup> S	geeignete WSP 	Ersatzteile / Zubehör			
	R	L		R	L			h	b	h <sub>1</sub>	h <sub>2</sub>	f	L <sub>1</sub>	L <sub>2</sub>			A	Klemmschraube	Schlüssel	Schlüssel <sup>※2</sup>
Abb. 1	5875125		GTWP <sup>※1</sup> 1016-3D07	●	●	3	7	10		12	0	0.3	120	19	2.6	D	GWPO300 <b>125</b>	AOB-5*14	LW-3S	—
	5849054	5852280	1216-3D07	●	●			12												
	5849070	5852306	1616-3D09	●	●			9	16	16								22		
	5875133		1016-4E07	●	●	4	7	10		12	0	0.3	120	19	3.5	E	GWPO400 <b>125</b>	AOB-5*14		
	5849088	5852314	1216-4E07	●	●			12	16	12								19.5		
	5849096	5852322	1616-4E09	●	●			9	16	16								22		
	5875141		1016-5F07	●	●	5	7	10		12	0	0.3	120	19	4.5	F	GWPO500 <b>125</b>	AOB-5*14		
	5849104	5852355	1216-5F07	●	●			12	12	12								19.5		
	5849112	5852371	1616-5F09	●	●			9	16	16								22		
	5893565		1020-6G07	●	●	6	7	10	20	10	2	0.3	120	22	5.3	G	GWPO600 <b>125</b>	AOB-5*14		
5893573		1220-6G07	●	●	7			12	20	12	22.5									
5893581	5893599	1620-6G09	●	●	9			16	20	16	25									
Abb. 2	5849120	5852397	GTWP <sup>※1</sup> 2020K-3D10	●	●	3	10	20	20	20	8	20.2	125	29	2.6	D	GWPO300 <b>125</b>	CS0520W	LW-4	LW-2.5
	5849138	5852405	2525M-3D10	●	●			25	25	25	9	25.2	150	32				CS0625W	LW-5	LW-3
	5849146	5852421	2020K-3D20	●	●			20	20	20	8	20.2	125	41				CS0520W	LW-4	LW-2.5
	5849153	5852439	2525M-3D20	●	●			25	25	25	9	25.2	150	44				CS0625W	LW-5	LW-3
	5849161	5852447	2020K-4E10	●	●	4	10	20	20	20	8	20.3	125	29	3.5	E	GWPO400 <b>125</b>	CS0520W	LW-4	LW-2.5
	5849179	5852454	2525M-4E10	●	●			25	25	25	9	25.3	150	32				CS0625W	LW-5	LW-3
	5849187	5852470	2020K-4E20	●	●			20	20	20	8	20.3	125	41				CS0520W	LW-4	LW-2.5
	5849195	5852488	2525M-4E20	●	●			25	25	25	9	25.3	150	44				CS0625W	LW-5	LW-3
	5849203	5852496	2020K-5F10	●	●	5	10	20	20	20	8	20.3	125	29	4.5	F	GWPO500 <b>125</b>	CS0520W	LW-4	LW-2.5
	5849211	5852512	2525M-5F10	●	●			25	25	25	9	25.3	150	32				CS0625W	LW-5	LW-3
	5849229	5852520	2020K-5F20	●	●			20	20	20	8	20.3	125	41				CS0520W	LW-4	LW-2.5
	5849237	5852538	2525M-5F20	●	●			25	25	25	9	25.3	150	44				CS0625W	LW-5	LW-3
	5849245	5852546	2020K-6G12	●	●	6	12	20	20	20	8	20.35	125	34	5.3	G	GWPO600 <b>125</b>	CS0520W	LW-4	LW-2.5
	5849252	5852553	2525M-6G12	●	●			25	25	25	9	25.35	150	37				CS0625W	LW-5	LW-3
	5849260	5852561	2020K-6G25	●	●			20	20	20	8	20.35	125	49				CS0520W	LW-4	LW-2.5
	5849278	5852587	2525M-6G25	●	●			25	25	25	9	25.35	150	52				CS0625W	LW-5	LW-3

※ 1 Beachten Sie die Größenangaben für Halter und Platte  
 ※ 2 Optionaler Schlüssel für die Seitenklemmung

## GKWP



※ Anzugsdrehmoment 7.0 [N · m]  
● Linke Ausführung dargestellt

### Abmessungen und Ersatzteilinformationen

Artikelnr.		Bezeichnung	Standard		Stechbreite (mm) w	max. Stechtiefe ar	Abmessungen (mm)						Größe <sup>※1</sup> S	geeignete WSP	Ersatzteile / Zubehör			
R	L		R	L			h	b	h <sub>1</sub>	h <sub>2</sub>	f	L <sub>1</sub>			L <sub>2</sub>	A	Klemmschraube	Schlüssel
	5893607	<b>GKWP</b> 2020K-3D10	●	3	10	20	20	20	8	32	125	23	2.6	D	GWPO300	CS0520W	LW-4	LW-2.5
	5893615	2020K-4E10	●	4														
	5893623	2020K-5F10	●	5														
	5893631	2020K-6G12	●	6														

※ 1 Beachten Sie die Größenangaben für Halter und Platte  
※ 2 Optionaler Schlüssel für die Seitenklemmung

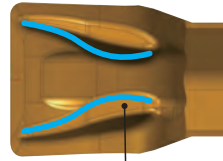
### Wendeschneidplatten

Form	Bezeichnung	Abmessungen (mm)				Größe <sup>※1</sup> S	PVD-besch. Feinstkornhartmetall				
		W		r <sub>ε</sub>	M		L	DM4	Standard		
		Breite	Toleranz								
<p>● Exzellente Schärfe und Spankontrolle ● Einsetzbar zum Stechen und Längsdrehen</p>	<b>GW</b> (mit Bodenspanbrecher)	GWPG300N02D-GW	3.0	±0.025	0.2	2.5	20.6	D	5848023	●	
		300N04D-GW			0.4				5848031	●	
		GWPG400N02E-GW	4.0	±0.025	0.2	3.4		E	5848064	●	
		400N04E-GW			0.4				5848072	●	
		400N08E-GW	0.8	5852868	●						
		GWPG500N02F-GW	5.0	±0.025	0.2	4.3		F	5848106	●	
	500N04F-GW	0.4			5848114		●				
	500N08F-GW	0.8	5852876	●							
	<p>● Exzellente Schärfe mit großem Spanwinkel ● Spanbrecher in "V" Form ausgelegt, um die Werkstückflanken vor den Spänen zu schützen</p>	<b>GW</b> (ohne Bodenspanbrecher)	GWPM300N04D-GW	3.0	±0.05	0.4	2.5	20.6	D	5848171	●
			400N04E-GW							3.4	E
			500N04F-GW	4.3	F	5848213	●				
			600N04G-GW	5.2		G	5848239		●		
GWPG300N02D-GV			3.0	±0.025	0.2		2.5		D	5848262	●
300N04D-GV					0.4	5848270				●	
GWPG400N02E-GV	4.0	±0.025	0.2	4.3	E	5848353	●				
400N04E-GV			0.4			5848361	●				
GWPG500N02F-GV	5.0	±0.025	0.2	4.3	F	5848395	●				
500N04F-GV			0.4			5848403	●				
GWPG600N02G-GV	6.0	±0.025	0.2	4.3	G	5848437	●				
600N04G-GV			0.4			5848445	●				

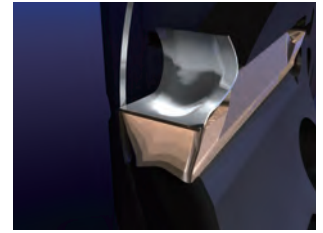
※ 1 Beachten Sie die Größenangaben für Halter und Platte

Stechen & Längsdrehen

# SCRUM DUO Axialstechen



Einzigartiges "S" Formdesign

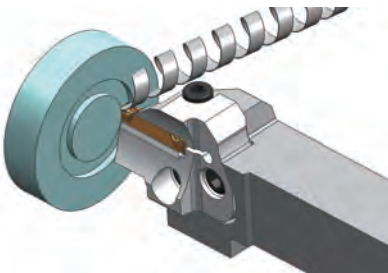


### Eigenschaften

- 1 **Spanbrecher Design in "S" Form für das Axialstechen**
- 2 **Höchste Stabilität bei allen Werkzeugformen.**
- 3 **Minimale Anzahl der Werkzeuge zur Bearbeitung von vielen Durchmessern.**

### Exzellente Spankontrolle

#### • Stechbearbeitung

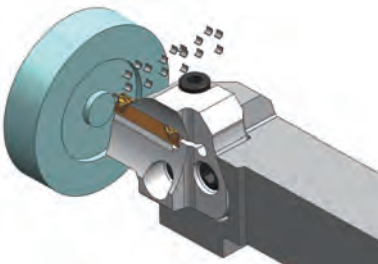


Exzellente Spankontrolle und perfekte Oberflächen

	NTK "GT" Spanbrecher	Wettbewerb	
Span			Wirrspäne bei tiefen Einstichen
Oberfläche			Beschädigungen im Grund

Stechtiefe= 10mm (Nass)  
Wendeschneidplatte DM4 GWPFM500N04-GT

#### • Längsdrehen



Exzellente Spankontrolle auch beim Längsdrehen

		Vorschub (mm/rev)		
		0.05	0.1	0.2
Schnitttiefe ap (mm)	3.0			
	1.0			
	0.2			

12 CrMo4 / SCM415 Vc =150m/min Nass  
Wendeschneidplatte : DM4 GWPFM500N04-GT

## Schwerter für Axialeinstiche

### GBWPF

● Rechte Ausführung dargestellt

Artikelnr.		Bezeichnung Schwert	Standard		Breite W (mm)	Planeinstech DMR		Max.Tiefe a <sub>r</sub>	Höhe S	geeignete WSP	Befestigungs-Schraube
R	L		R	L		φD min	φD max				
5963335	5963491	<b>GBWPF</b> ½ - <b>3T13-029035</b>	●	●	3	29	35	13	C	GWPFM300	CS0515
5963343	5963509	<b>-3T13-035045</b>	●	●		35	45				
5963350	5963517	<b>-3T15-045060</b>	●	●		45	60				
5963368	5963525	<b>-3T15-060100</b>	●	●		60	100				
5963376	5963533	<b>-3T15-100250</b>	●	●	100	250	15	15	C	GWPFM400	CS0515
5963392	5963558	<b>-4T15-030040</b>	●	●	30	40					
5963426	5963566	<b>-4T15-040060</b>	●	●	40	60	15	15	C	GWPFM500	CS0515
5963434	5963574	<b>-4T15-060120</b>	●	●	60	120					
5963442	5963582	<b>-4T15-120300</b>	●	●	120	300	15	15	C	GWPFM600	CS0515
5963707	5963715	<b>-5T15-030050</b>	●	●	30	50					
5963459	5963608	<b>-5T15-050120</b>	●	●	50	120	15	15	C	GWPFM500	CS0515
5963467	5963616	<b>-5T15-120999</b>	●	●	120	∞					
5963475	5963632	<b>-6T15-035080</b>	●	●	35	80	15	15	C	GWPFM600	CS0515
5963483	5963640	<b>-6T15-080999</b>	●	●	80	∞					

## Gerade Werkzeughalter

### GTWP-H

● Rechte Ausführung dargestellt

Artikelnr.		Bezeichnung	Standard		Abmessungen (mm)							geeignetes Schwert	Ersatzteile / Zubehör	
R	L		R	L	h	b	h <sub>1</sub>	L <sub>1</sub>	F <sub>1</sub>	h <sub>2</sub>	L <sub>3</sub>		Schraube	Schlüssel
5923784	5923792	<b>GTWP</b> ½ <b>2020-H</b>	●	●	20	20	20	107.5	9	8	28.5	GBWPF ½	FSI28-6.0 * 18	LW-4
5923800	5923818	½ <b>2525-H</b>	●	●	25	25	25	132.5	14	7	24.5			
5963657	5963673	½ <b>3232-H</b>	●	●	32	32	32	152.5	21	-	-			

## 90°"L" Werkzeughalter

### GKWP-H

● Rechte Ausführung dargestellt

Artikelnr.		Bezeichnung	Standard		Abmessungen (mm)							geeignetes Schwert	Ersatzteile / Zubehör	
R	L		R	L	h	b	h <sub>1</sub>	L <sub>1</sub>	b <sub>1</sub>	h <sub>2</sub>	Schraube		Schlüssel	
5923826	5923834	<b>GKWP</b> ½ <b>2020-H</b>	●	●	20	20	20	124	12	12	GBWPF ½	FSI28-6.0 * 18	LW-4	
5923842	5923859	½ <b>2525-H</b>	●	●	25	25	25	149	7	7				
5963681	5963699	½ <b>3232-H</b>	●	●	32	32	32	169	-	-				

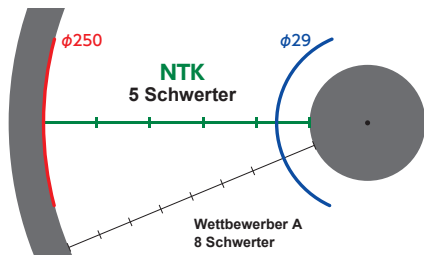
## Geeignete Wendeschneidplatten

Form	Bezeichnung	Abmessungen (mm)				Höhe S	PVD-besch.Hartmetall	
		W	r <sub>ε</sub> (mm)	M (mm)	L (mm)		DM4	Standard
	GWPFM300N02-GT	3.0	0.2	2.2	24.5	C	5963251	●
	GWPFM300N04-GT		0.4				5963269	●
	GWPFM400N04-GT	4.0	0.4	3.2	5963277		●	
	GWPFM400N08-GT		0.8		5963285		●	
	GWPFM500N04-GT	5.0	0.4	3.7	5963293		●	
	GWPFM500N08-GT		0.8		5963301		●	
	GWPFM600N04-GT	6.0	0.4	4.7	5963319		●	
	GWPFM600N08-GT		0.8		5963327		●	

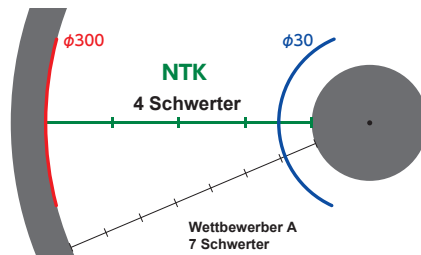
## Übersicht und Einsatzbereich

- Nur ein Schwert deckt bereits einen großen Bearbeitungsbereich ab

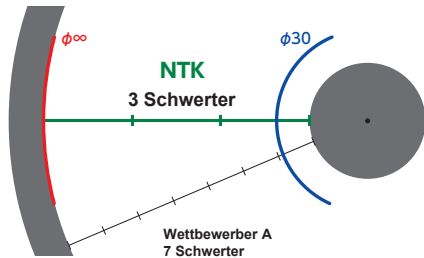
Die 3mm Stechplatte deckt mit 5 Schwertern den Bereich von DMR 29-250mm ab



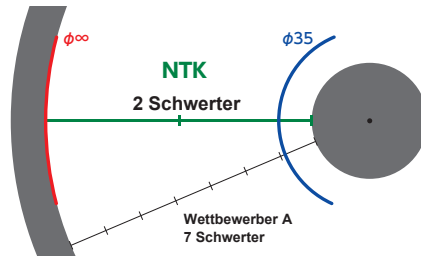
Die 4mm Stechplatte deckt mit 4 Schwertern den Bereich von DMR30-300mm ab



Die 5mm Stechplatte deckt mit 3 Schwertern den Bereich ab DMR30mm ab



Die 6mm Stechplatte deckt mit 2 Schwertern den Bereich ab DMR35mm ab



■ Anzahl der Schwerter (Stechtiefe 12 ~ 15mm)

Stechbreite	NTK	Wettbewerb A	Wettbewerb B
3 mm	5	8	8
4 mm	4	7	7
5 mm	3	7	6
6 mm	2	7	5
Gesamt Anzahl	14	29	26

## Kombinationsmöglichkeiten bei geraden- und L-Haltern

### GTWP-H

#### Gerade Werkzeughalter

##### Rechte Ausführung



Drehrichtung im Uhrzeigersinn.



##### Halter



GTWP **R-H**



##### Schwert



GBWPF **R**

• Rechter Halter benötigt ein rechtes Schwert

##### Linke Ausführung



Drehrichtung gegen den Uhrzeigersinn.



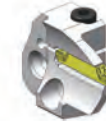
##### Halter



GTWP **L-H**



##### Schwert



GBWPF **L**

• Linker Halter benötigt ein linkes Schwert.

### GKWP-H

#### 90° "L" Werkzeughalter

##### Rechte Ausführung



Drehrichtung gegen den Uhrzeigersinn.



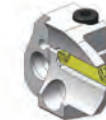
##### Halter



GKWP **R-H**



##### Schwert



GBWPF **L**

• Rechter Halter benötigt ein linkes Schwert.

##### Linke Ausführung



Drehrichtung im Uhrzeigersinn.



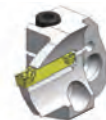
##### Halter



GKWP **L-H**



##### Schwert

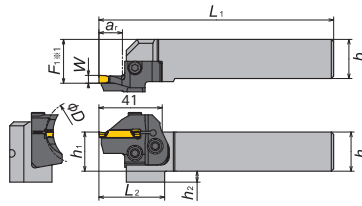
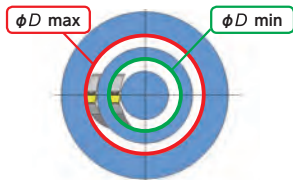


GBWPF **R**

• Linker Halter benötigt ein rechtes Schwert.

## Kombinationsmöglichkeiten

### 0° Gerade Halter



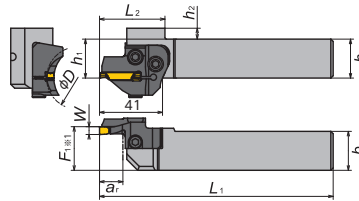
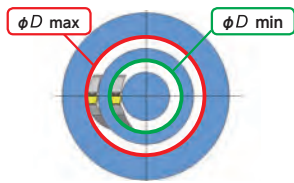
● Rechte Ansicht dargestellt

Auf rechten Haltern werden linke Schwerter verwendet

Ausführung	Breite $W$ (mm)	Planeinstechen		Max. Tiefe (mm)	Halter Bezeichnung	Schwert Bezeichnung	Abmessungen (mm)							geeignete WSP	
		$\phi D \text{ min}$ (mm)	$\phi D \text{ max}$ (mm)				$h$	$b$	$L_1$	$h_1$	$F_1$	$L_2$	$h_2$		
R	3	29	35	13	GTWPR2020-H	GBWPFR-3T13-029035	20	20	125	20	23	42.5	8	GWPFM300	
		35	45			-3T13-035045									
		45	60			-3T15-045060									
		60	100			-3T15-060100									
		100	250			-3T15-100250									
	4	30	40	15		-4T15-030040									
		40	60			-4T15-040060									
		60	120			-4T15-060120									
		120	300			-4T15-120300									
	5	30	50	15		-5T15-030050									
		50	120		-5T15-050120										
		120	$\infty$		-5T15-120999										
	6	35	80	15	-6T15-035080										
		80	$\infty$		-6T15-080999										
	R	3	29	35	13	GTWPR2525-H	-3T13-029035	25	25	150	25	28	38.5	7	GWPFM300
			35	45			-3T13-035045								
			45	60			-3T15-045060								
			60	100			-3T15-060100								
			100	250			-3T15-100250								
		4	30	40	15		-4T15-030040								
			40	60			-4T15-040060								
			60	120			-4T15-060120								
			120	300			-4T15-120300								
		5	30	50	15		-5T15-030050								
50			120	-5T15-050120											
120			$\infty$	-5T15-120999											
6		35	80	15	-6T15-035080										
		80	$\infty$		-6T15-080999										
R	3	29	35	13	GTWPR3232-H	-3T13-029035	32	32	170	32	35	-	-	GWPFM300	
		35	45			-3T13-035045									
		45	60			-3T15-045060									
		60	100			-3T15-060100									
		100	250			-3T15-100250									
	4	30	40	15		-4T15-030040									
		40	60			-4T15-040060									
		60	120			-4T15-060120									
		120	300			-4T15-120300									
	5	30	50	15		-5T15-030050									
		50	120		-5T15-050120										
		120	$\infty$		-5T15-120999										
	6	35	80	15	-6T15-035080										
		80	$\infty$		-6T15-080999										

## Kombinationsmöglichkeiten

### 0° Gerade Halter



● Linke Ansicht dargestellt

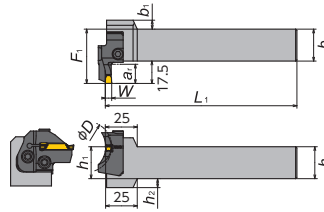
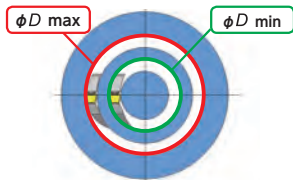
Auf linken Haltern werden rechte Schwerter verwendet

Ausführung	Breite W (mm)	Planeinstechen		Max. Tiefe (mm)	Halter Bezeichnung	Schwert Bezeichnung	Abmessungen (mm)							geeignete WSP	
		$\phi D$ min (mm)	$\phi D$ max (mm)				h	b	L <sub>1</sub>	h <sub>1</sub>	F <sub>1</sub>	L <sub>2</sub>	h <sub>2</sub>		
L	3	29	35	13	GTWPL2020-H	GBWPFL-3T13-029035	20	20	125	20	23	42.5	8	GWPFM300	
		35	45			-3T13-035045									
		45	60			-3T15-045060									
		60	100			-3T15-060100									
		100	250			-3T15-100250									
	4	30	40	15		-4T15-030040									
		40	60			-4T15-040060									
		60	120			-4T15-060120									
	5	120	300	-4T15-120300											
		30	50	15		-5T15-030050									
	50	120	-5T15-050120												
	6	120	∞	-5T15-120999											
		35	80	15	-6T15-035080										
	80	∞	-6T15-080999												
	L	3	29	35	13	GTWPL2525-H	-3T13-029035	25	25	150	25	28	38.5	7	GWPFM300
			35	45			-3T13-035045								
			45	60			-3T15-045060								
			60	100			-3T15-060100								
			100	250			-3T15-100250								
		4	30	40	15		-4T15-030040								
			40	60			-4T15-040060								
			60	120			-4T15-060120								
		5	120	300	-4T15-120300										
			30	50	15		-5T15-030050								
50		120	-5T15-050120												
6		120	∞	-5T15-120999											
		35	80	15	-6T15-035080										
80		∞	-6T15-080999												
L		3	29	35	13	GTWPL3232-H	-3T13-029035	32	32	170	32	35	-	-	GWPFM300
			35	45			-3T13-035045								
			45	60			-3T15-045060								
			60	100			-3T15-060100								
	100		250	-3T15-100250											
	4	30	40	15	-4T15-030040										
		40	60		-4T15-040060										
		60	120		-4T15-060120										
	5	120	300	-4T15-120300											
		30	50	15	-5T15-030050										
	50	120	-5T15-050120												
	6	120	∞	-5T15-120999											
35		80	15	-6T15-035080											
80	∞	-6T15-080999													



## Kombinationsmöglichkeiten

### 90° L-Ausführung



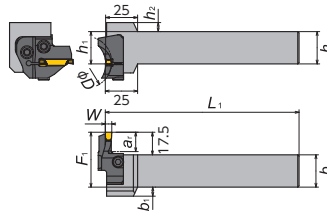
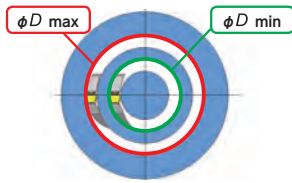
● Rechte Ansicht dargestellt

Auf rechten Haltern werden linke Schwerter verwendet

Ausführung	Breite W (mm)	Planeinstechen		Max. Tiefe (mm)	Halter Bezeichnung	Schwert Bezeichnung	Abmessungen (mm)							geeignete WSP	
		φD min (mm)	φD max (mm)				h	b	L <sub>1</sub>	h <sub>1</sub>	F <sub>1</sub>	L <sub>2</sub>	h <sub>2</sub>		
R	3	29	35	13	GKWPR2020-H	GBWPFL-3T13-029035	20	20	125	20	37.5	12	8	GWPFM300	
		35	45			-3T13-035045									
		45	60			-3T15-045060									
		60	100			-3T15-060100									
		100	250			-3T15-100250									
	4	30	40	15		-4T15-030040									
		40	60			-4T15-040060									
		60	120			-4T15-060120									
		120	300			-4T15-120300									
	5	30	50	15		-5T15-030050									
		50	120		-5T15-050120										
		120	∞		-5T15-120999										
	6	35	80	15	-6T15-035080										
		80	∞		-6T15-080999										
	R	3	29	35	13	GKWPR2525-H	-3T13-029035	25	25	150	25	42.5	7	7	GWPFM300
			35	45			-3T13-035045								
			45	60			-3T15-045060								
			60	100			-3T15-060100								
			100	250			-3T15-100250								
		4	30	40	15		-4T15-030040								
			40	60			-4T15-040060								
			60	120			-4T15-060120								
			120	300			-4T15-120300								
		5	30	50	15		-5T15-030050								
50			120	-5T15-050120											
120			∞	-5T15-120999											
6		35	80	15	-6T15-035080										
		80	∞		-6T15-080999										
R	3	29	35	13	GKWPR3232-H	-3T13-029035	32	32	170	32	49.5	-	-	GWPFM300	
		35	45			-3T13-035045									
		45	60			-3T15-045060									
		60	100			-3T15-060100									
		100	250			-3T15-100250									
	4	30	40	15		-4T15-030040									
		40	60			-4T15-040060									
		60	120			-4T15-060120									
		120	300			-4T15-120300									
	5	30	50	15		-5T15-030050									
		50	120		-5T15-050120										
		120	∞		-5T15-120999										
	6	35	80	15	-6T15-035080										
		80	∞		-6T15-080999										

## Kombinationsmöglichkeiten

### 90° L-Ausführung



● Linke Ansicht dargestellt

Auf linken Haltern werden rechte Schwerter verwendet

Ausführung	Breite W (mm)	Planeinstechen		Max. Tiefe (mm)	Halter Bezeichnung	Schwert Bezeichnung	Abmessungen (mm)							geeignete WSP										
		φD min (mm)	φD max (mm)				h	b	L <sub>1</sub>	h <sub>1</sub>	F <sub>1</sub>	L <sub>2</sub>	h <sub>2</sub>											
L	3	29	35	13	GKWPL2020-H	GBWPFR-3T13-029035	20	20	125	20	37.5	12	8	GWPFM300										
		35	45			-3T13-035045																		
		45	60			-3T15-045060																		
		60	100			-3T15-060100																		
		100	250			-3T15-100250																		
	4	30	40	15		-4T15-030040																		
		40	60			-4T15-040060																		
		60	120			-4T15-060120																		
	5	30	50	15		-5T15-030050																		
		50	120			-5T15-050120																		
		120	∞			-5T15-120999																		
	6	35	80	15		-6T15-035080																		
		80	∞			-6T15-080999																		
	L	3	29	35		13									GKWPL2525-H	-3T13-029035	25	25	150	25	42.5	7	7	GWPFM300
			35	45												-3T13-035045								
			45	60	-3T15-045060																			
			60	100	-3T15-060100																			
			100	250	-3T15-100250																			
		4	30	40	15	-4T15-030040																		
			40	60		-4T15-040060																		
			60	120		-4T15-060120																		
		5	30	50	15	-5T15-030050																		
			50	120		-5T15-050120																		
			120	∞		-5T15-120999																		
6		35	80	15	-6T15-035080																			
		80	∞		-6T15-080999																			
L		3	29	35	13	GKWPL3232-H	-3T13-029035	32	32	170	32	49.5	-	-		GWPFM300								
			35	45			-3T13-035045																	
	45		60	-3T15-045060																				
	60		100	-3T15-060100																				
	100		250	-3T15-100250																				
	4	30	40	15	-4T15-030040																			
		40	60		-4T15-040060																			
		60	120		-4T15-060120																			
	5	30	50	15	-5T15-030050																			
		50	120		-5T15-050120																			
		120	∞		-5T15-120999																			
	6	35	80	15	-6T15-035080																			
		80	∞		-6T15-080999																			

Stechen & Längsdröhen

## GFV/GSV Planeinstechbearbeitung

### GFV

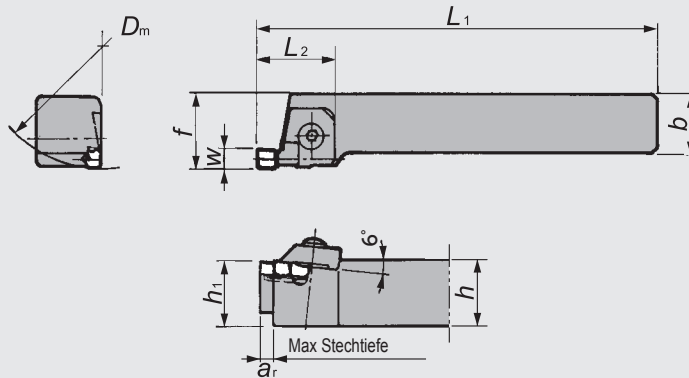
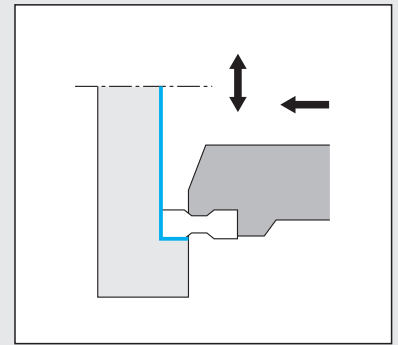


Abb. 1



● Rechte Ausführung dargestellt

### GSV

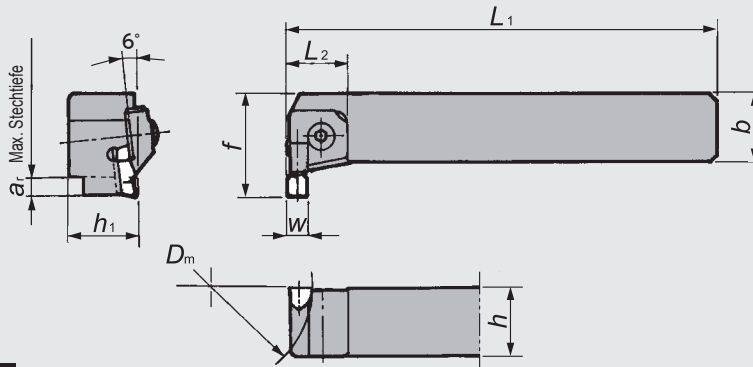
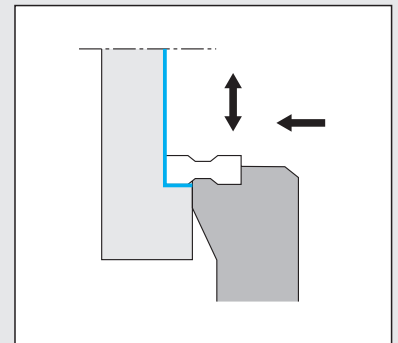


Abb. 2



● Rechte Ausführung dargestellt

### Abmessungen und Ersatzteilm Informationen

Abb.	Artikelnr.		Bezeichnung	Standard		Abmessungen (mm)								Stechbreite (mm) w	Platte	Ersatzteile			
	R	L		R	L	h	b	L <sub>1</sub>	h <sub>1</sub>	f	L <sub>2</sub>	a <sub>r</sub>	D <sub>m</sub>			Klemmpratte	Klemmbolzen	Feder	Schlüssel
1	5657887	5657895	GFV <sup>R</sup> /L20-6	●	●	20	20	125	20	25	32	6	38	6.0	GFV	CVR/L6	AOB-6C	ASG-6	LW-4
	5655220	5657903	25-6	●	●	25	25	150	25	30									
2	5657911	5657929	GSV <sup>R</sup> /L20-6	●	●	20	20	125	20	33	23.5	6	38	6.0	GFV	CVR/L6	AOB-6C	ASG-6	LW-4
	5645965	5657937	25-6	●	●	25	25	150	25	38									

※ Die GSV Halter in rechter Ausführung werden mit einer linken Spannpratze ausgeliefert

### Wendeschneidplatten

Form	Bezeichnung	Abmessungen (mm)		PVD-Beschichtetes Hartmetall	
		w	r <sub>ε</sub>	QM3	Standard
	<b>GFV600N</b>	6.0	0.15	5027594	●
	<b>600N04</b>		0.4	5068218	●