

Maximaler Abstechdurchmesser ~ 16.0mm

CTPA

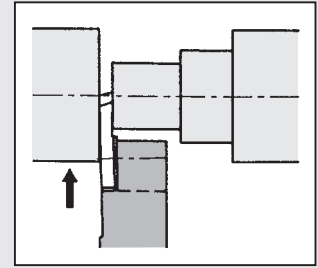
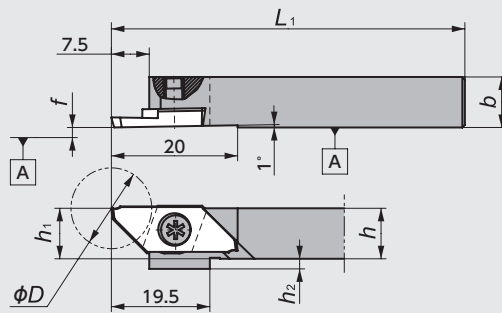


Abb. 1

● Rechte Ausführung dargestellt

CTPA-OH2

□12: CTPA_R 12H-OH2

□16: CTPA_R 16X-OH2

Innenkühlung

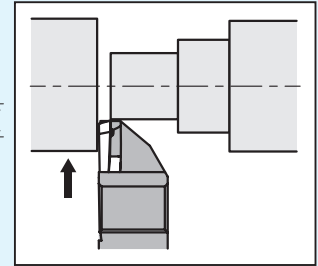
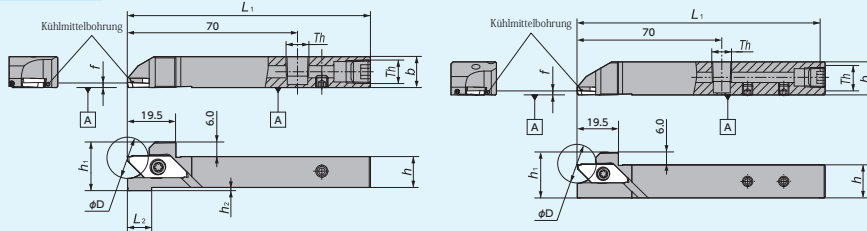


Abb. 2

● Linke Halter sind ausgelegt für den Einsatz auf rechten Maschinenträgern

● Rechte Ausführung dargestellt

CTPA-OH

Innenkühlung

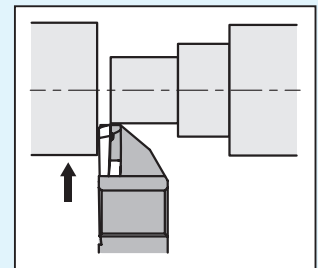
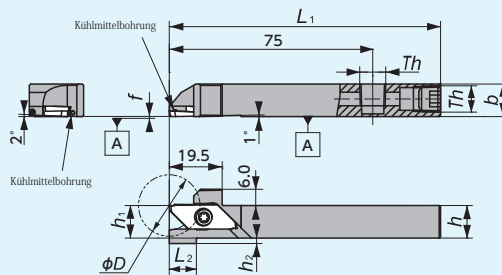


Abb. 3

● Linke Halter sind ausgelegt für den Einsatz auf rechten Maschinenträgern

● Rechte Ausführung dargestellt

CTPAR-SUB

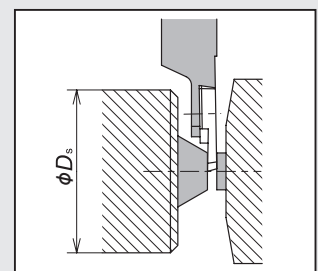
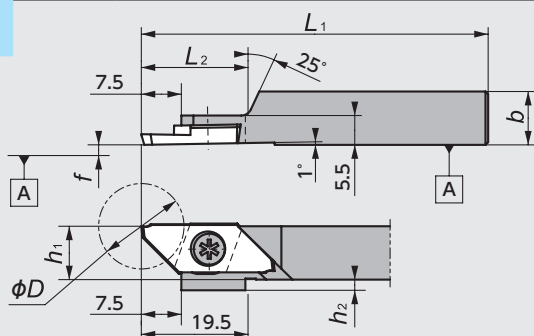


Abb. 4

● Rechte Ausführung dargestellt

CTPAL-SUB

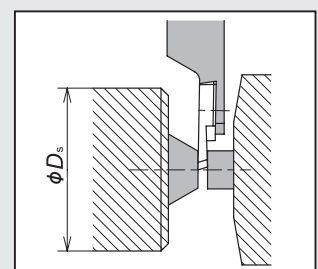
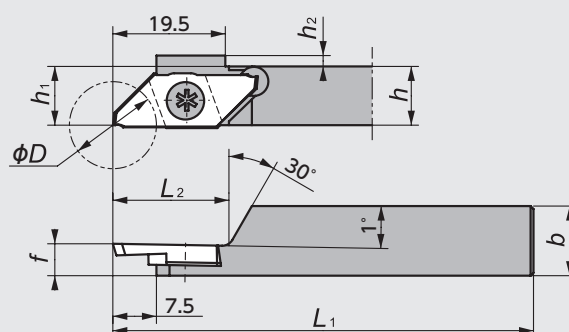







Abb. 5

● Linke Ausführung dargestellt

Abmessungen und Ersatzteilinformationen

Abb.	Artikelnr.		Bezeichnung	Standard		Max. Stechtiefe ϕD	Abmessungen (mm)						Geeignete WSP 	Ersatzteile / Zubehör		
	R	L		R	L		h	b	L ₁	h ₁	h ₂	L ₂		f	Schraube  	Schlüssel  
1	5199187	5199153	CTPA _{R/L} 10	●	●	16.0 ※	10	10	120	10	2	—	0.0	CTPA (Abstechen) G82~84 TBPA (Hinterdrehen) G55	LRIS-4*10PW (A)	CLR-15S (A)
	5016209	5016217	12GX	●	●		12	12	85	12	0					
	5199195	5199161	12	●	●		16	16	120	0						
	5199203	5199179	16	●	●				16	16						
	5459540	5459557	20F	●	●		20	20	80	20					LRIS-4*10 (B)	
2	5037932	5037924	CTPA _{R/L} 12H-OH2	●	●	16.0 ※	12	12	100	12	2	10	2.0※	CTPA (Abstechen) G82~84	LRIS-4*12PW (A)	CLR-15S (A)
	5043872	5043864	16X-OH2	●	●		16	16	120	16	0	0	2.0※			
3	5931522	5931530	CTPA _{R/L} 12H-OH	●	●	16.0 ※	12	12	100	12	2	10	2.0※	CTPA (Abstechen) G82~84	LRIS-4*12PW (A)	CLR-15S (A)
	5931548	5931563	16H-OH	●	●		16	16		16	0	0	2.0※			
4	5600770		CTPAR10GX-SUB	●		16.0 ※	10	10	85	10	2	20	0.0	CTPA-FR (N)(V)(NV) G82~84	LRIS-4*5 (B)	LLR-25S (B)
	5454681		12GX-SUB	●			12	12		12	0					
	5570676		12KX-SUB	●			120									
5		5505904	CTPAL10GX-SUB		●	16.0 ※	10	10	85	10	2	5.5	CTPA-FL (N)(K)(NV)(KV) G82~84	LRIS-4*5 (B)	LLR-25S (B)	
		5454699	12GX-SUB		●											20
		5570684	12KX-SUB		●		12	12	12							0
		5604871	16GX-SUB		●				85							28
		5981659	16KX-SUB		●		16	16	16							120

※: Der maximale Stechdurchmesser ist abhängig von der verwendeten Wendeschneidplatte

CTPA Wendeschneidplatten mit geschliffenem Spanbrecher

Ausführung	Bezeichnung	Max. Stechtiefe φD	Abmessungen (mm)				PVD-besch. Feinstkornhartmetall						PKD				
			w	A	θ	r _ε	ZM3	Standard	QM3	Standard	VM1	Standard	DT4	Standard	PD1	Standard	
					※1												
	CTPA07FR	8.0	0.7	0.23	16°	0.05	5501242	●									
	10FR	12.0	1.0	0.32			5501218	●									
	15FR	16.0	1.5	0.46			5248075	●	5270020	●	5439328	●	5855077	●			
	20FR	16.0	2.0	0.61			5194113	●	5229596	●	5439310	●	5854997	●			
	CTPA07FRN	8.0	0.7	—	0°	0.05	5512496	●									
	10FRN	12.0	1.0	—			5496880	●									
	15FRN	16.0	1.5	—			5271473	●	5556881	●	5415096	●	5855051	●			
	20FRN	16.0	—	—			5199146	●	5562715	●	5476338	●	5854989	●			
	20FRN-P	16.0	2.0	—											5781620	●	(1 Schneide)
	30FRN	3.0	—	—							5789151	●					
	CTPA07FL	8.0	0.7	0.23	16°	0.05	5501234	●									
	10FL	12.0	1.0	0.32			5501226	●									
	15FL	16.0	1.5	0.46			5342688	●					5855101	●			
	20FL	16.0	2.0	0.61			5199138	●					5855036	●			
	CTPA10FLN	12.0	—	—	0°	0.05	5496898	●									
	10FLND	12.0	1.0	—			5789599	●									
	15FLN	16.0	1.5	—			5286349	●	5562707	●	5365747	●	5855085	●			
	20FLN	16.0	2.0	—			5199120	●	5250964	●	5439351	●	5854971	●			
	20FLN-P	16.0	—	—											5781646	●	(1 Schneide)
	30FLN	3.0	—	—							5782677	●					
	CTPA07FLK	6.5	0.7	0.23	16°	0.05	5505912	●									
	10FLK	11.0	—	0.32			5496906	●									
	10FLKD	16.0	1.0	0.32			5789607	●									
	15FLK	14.5	1.5	0.46			5248083	●	5562699	●	5476320	●	5855093	●			
	20FLK	14.5	2.0	0.61			5199112	●	5250774	●	5439369	●	5855002	●			

※ 1 : Der maximale Stechdurchmesser ist abhängig von der verwendeten Wendeschneidplatte
 ※ 2 0-Winkel der Schneide im eingebauten Zustand