

TTP

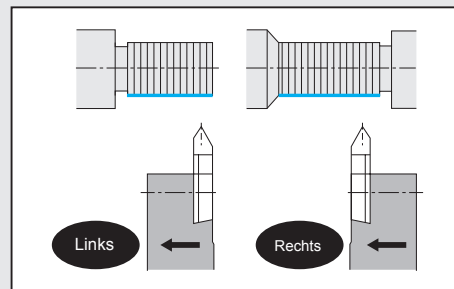
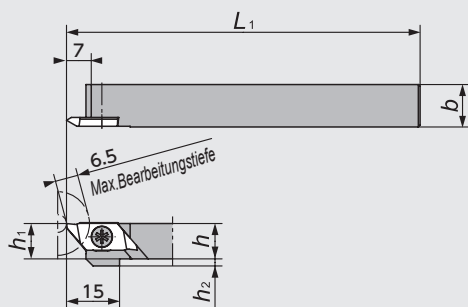


Abb. 1

● Rechte Ausführung dargestellt

TTP-F

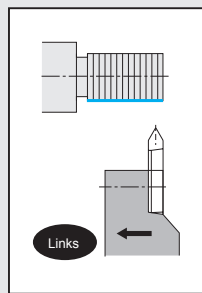
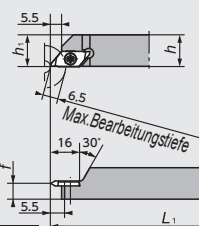


Abb. 2

● Linke Ausführung dargestellt

TTP

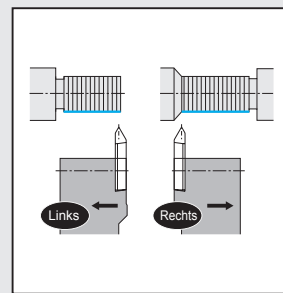
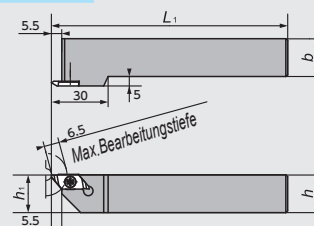


Abb. 3

● Rechte Ausführung dargestellt

DS-TTP

DS Halter

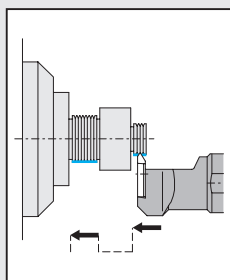
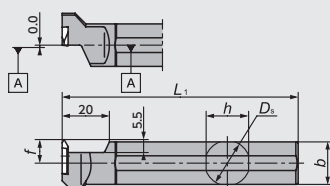


Abb. 4

● Linke Ausführung dargestellt

☆ Rechte WSP auf linkem Halter verwenden

CH-TTP

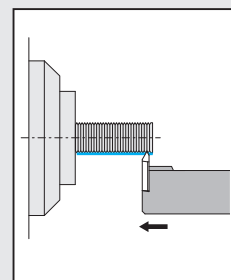
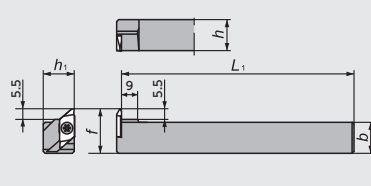


Abb. 5

● Linke Ausführung dargestellt

☆ Rechte WSP auf linkem Halter verwenden

Abmessungen und Ersatzteilm Informationen

Abb.	Artikelnr.		Bezeichnung	Standard		Abmessungen (mm)						Platte	Ersatzteile		
	R	L		R	L	D _s	h	b	L ₁	h ₁	f		h ₂	Spannschraube	Schlüssel
1	5146238	5146220	TTP _{R/L} 08	●	●	-	8	10	120	8	-	4	TTP J12	LRIS-4*10PW (A)	CLR-15S (A)
	5145693	5145685	10	●	●		10	10	10	2					
	5459854	5503024	12GX	●	●		12	12	85	12					
	5145701	5145719	12	●	●		120	12	120	16					
	5459862	5459870	16H	●	●		100	16	120	0					
	5191234	5267190	16	●	●		120	16	120	0					
	5459573	5459581	20F	●	●	20	20	80	20			LRIS-4*10 (B)	LLR-25S-20*65 (B)		
2		5978150	TTPL12-F06	●	—	—	12	12	120	12	6	—	TTPL J12	LRIS-4*6 (B)	LLR-25S (B)
		5978168	TTPL16-F08	●	—	—	16	16	120	16	8	—			
3	5989959	5989942	TTP _{R/L} 20K-25	●	●	—	20	20	125	20	—	—	TTP _{R/L} J12	LRIS-4*10 (B)	LLR-25S (B)
	5989975	5989967	TTP _{R/L} 25M-30	●	●	—	25	25	150	25	—	—			
4		5782149	DS-TTP _{R/L} 16F*	●	●	16.00	15	15	80	-	10.0	-	TTP J12	LRIS-4*10 (B)	LLR-25S-20*65 (B)
		5278270	19	●	●	19.05	18	18	120						
		5278296	20	●	●	20.00	19	19	120						
		5324033	22*	●	●	22.00	21	21	150						
		5830641	25MET	●	●	25.00	24	24	150						
	5317151	25	●	●	25.40	24	24	150							
5		5885090	CH-TTP _{R/L} 16	●	—	—	16	16	120	16	23	—	TTP _{R/L} J12	LRIS-4*10 (B)	LLR-25S (B)
		5885108	20	●	—	—	20	20	120	20	27	—			

※ Bitte verwenden Sie einen DS Halter mit DMR16 und DMR 22, weitere Informationen → H91

Wendeschneidplatten

Form	Artikelnr.	Abmessungen (mm)			Gewindearten		Feinstkorn HM		PVD-besch. Feinstkornhartmetall					
		θ	f	r_e	Steigung	Gang/ Zoll	KM1	Standard	ZM3	Standard	QM3	Standard		
Rechte Ausführung	Type-A 	TTP60FR2A	60°	0.2	(0.05)	0.2~0.35	48~16			5892278	●			
		60FR4A		0.4	MAX			0.2~0.75			5145602	●	5234216	●
		60FR4AS			Flat				5578158	●				
		60FR8A		0.8	(R0.05)	0.4~1.25				5145537	●	5337340	●	
		60FR8AS							5578117	●				
		TTP55FR8A		55°								5145495	●	
	Type-B 	TTP60FR2B	60°	0.2	(0.05)	0.2~0.35	48~16			5892302	●			
		60FR4B		0.4	MAX			0.2~0.75			5145586	●	5601315	●
		60FR4BS			Flat				5578133	●				
		60FR8B		0.8	(R0.05)	0.4~1.25				5145529	●	5506472	●	
		60FR8BS							5578091	●				
		TTP55FR8B		55°								5145487	●	
Type-N 	TTP60FR-N	60°	1.25	(R0.1)	1.0~1.5	48~16			5145560	●	5474630	●		
	60FR-NS			(R0.2)			1.5~2.0			5578067	●			
	60FR-N02											5626247	●	5626254
Linke Ausführung	Type-A 	TTP60FL2A	60°	0.2	(0.05)		0.2~0.35	48~16			5892286	●		
		60FL4A		0.4	MAX				0.2~0.75			5145594	●	5601307
		60FL4AS			Flat					5578174	●			
		60FL8A		0.8	(R0.05)	0.4~1.25				5145545	●	5601273	●	
		60FL8AS							5578125	●				
		TTP55FL8A		55°								5145503	●	
	Type-B 	TTP60FL2B	60°	0.2	(0.05)	0.2~0.35	48~16			5912555	●			
		60FL4B		0.4	MAX			0.2~0.75			5145578	●	5601299	●
		60FL4BS			Flat				5578141	●				
		60FL8B		0.8	(R0.05)	0.4~1.25				5145511	●	5503438	●	
		60FL8BS							5578109	●				
		TTP55FL8B		55°								5145479	●	
Type-N 	TTP60FL-N	60°	1.25	(R0.1)	1.0~1.5	48~16			5145552	●	5601265	●		
	60FL-NS			(R0.2)			1.5~2.0			5578083	●			
	60FL-N02											5626270	●	5626262

Gewinde-
werkzeuge

Richtiger Einsatz und Anwendung der Wendeschneidplatten nach Form "A" oder "B"

Rechtshändig				Linkshändig			
<p>Schneidenform Form A</p>		<p>Schneidenform Form B</p>		<p>Schneidenform Form B</p>		<p>Schneidenform Form A</p>	
<p>Führungsbuchse</p> <p>Bearbeitung nah an der Führungsbuchse</p>		<p>Nah am hinteren Drehbereich</p>		<p>Bearbeitung nah an der Führungsbuchse</p>		<p>Nah am hinteren Drehbereich</p>	
Halter	TTPR	Halter	TTPR	Halter	TTPL	Halter	TTPL
WSP	TTP..FR..A	WSP	TTP..FR..B	WSP	TTP..FL..B	WSP	TTP..FL..A