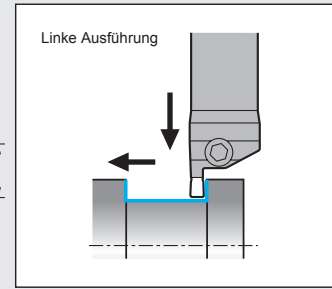
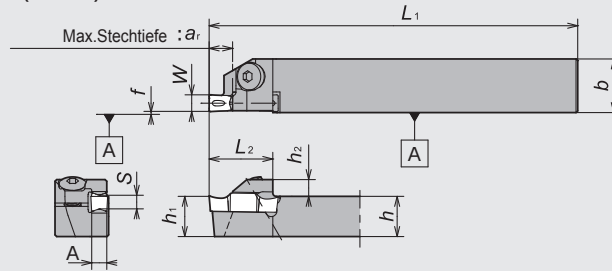


SCRUM DUO

GTWP

Für Präzisionsdrehmaschinen (□16)
Auch zum Längsdrehen

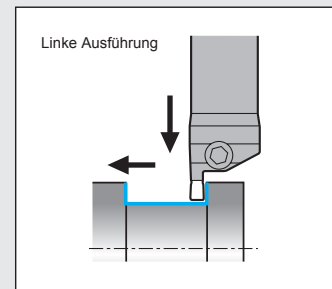
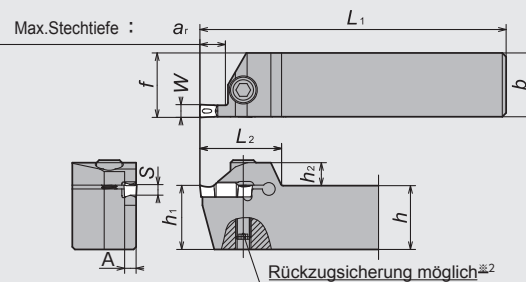


● Rechte Ausführung dargestellt

Abb. 1

GTWP


Für Universaldrehmaschinen (□20, □25)
Auch zum Längsdrehen



● Rechte Ausführung dargestellt

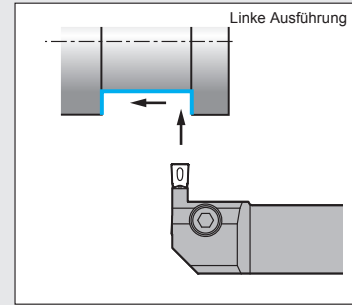
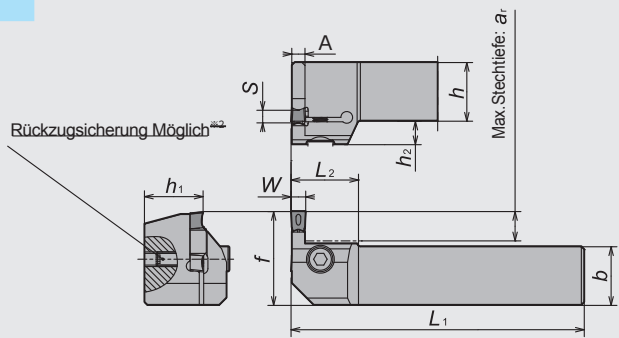
Abb. 2

Abmessungen und Ersatzteilm Informationen

	Artikelnr.		Bezeichnung	Standard		Stechbreite (mm) w	max.Stechtiefe a _r	Abmessungen (mm)							Größe ¹ S	geeignete WSP 	Ersatzteile / Zubehör				
	R	L		R	L			h	b	h ₁	h ₂	f	L ₁	L ₂			A	Klemmschraube	Schlüssel	Schlüssel ²	
Abb. 1	5875125		GTWP ¹ 1016-3D07	●	●	3	7	10		12	0	0.3	120	19	2.6	D	GWPO300 125	AOB-5*14	LW-3S	—	
	5849054	5852280	1216-3D07	●	●			12													
	5849070	5852306	1616-3D09	●	●			9	16	16								19.5			22
	5875133		1016-4E07	●	●	4	7	10		12	0	0.3	120	19	3.5	E	GWPO400 125	AOB-5*14			
	5849088	5852314	1216-4E07	●	●			12	16	12								19.5			22
	5849096	5852322	1616-4E09	●	●			9	16	16								22			19
	5875141		1016-5F07	●	●	5	7	10		12	0	0.3	120	19	4.5	F	GWPO500 125	AOB-5*14			
	5849104	5852355	1216-5F07	●	●			12	12	12								19.5			22
	5849112	5852371	1616-5F09	●	●			9	16	16								22			19
	5893565		1020-6G07	●	●	6	7	10	20	10	2	0.3	120	22	5.3	G	GWPO600 125	AOB-5*14			
5893573		1220-6G07	●	●	7			12	20	12	0							22.5	25		
5893581	5893599	1620-6G09	●	●	9			16	20	16	0							25	25		
Abb. 2	5849120	5852397	GTWP ¹ 2020K-3D10	●	●	3	10	20	20	20	8	20.2	125	29	2.6	D	GWPO300 125	CS0520W	LW-4	LW-2.5	
	5849138	5852405	2525M-3D10	●	●			25	25	25	9	25.2	150	32				CS0625W	LW-5	LW-3	
	5849146	5852421	2020K-3D20	●	●			20	20	20	8	20.2	125	41				CS0520W	LW-4	LW-2.5	
	5849153	5852439	2525M-3D20	●	●			25	25	25	9	25.2	150	44				CS0625W	LW-5	LW-3	
	5849161	5852447	2020K-4E10	●	●	4	10	20	20	20	8	20.3	125	29	3.5	E	GWPO400 125	CS0520W	LW-4	LW-2.5	
	5849179	5852454	2525M-4E10	●	●			25	25	25	9	25.3	150	32				CS0625W	LW-5	LW-3	
	5849187	5852470	2020K-4E20	●	●			20	20	20	8	20.3	125	41				CS0520W	LW-4	LW-2.5	
	5849195	5852488	2525M-4E20	●	●			25	25	25	9	25.3	150	44				CS0625W	LW-5	LW-3	
	5849203	5852496	2020K-5F10	●	●	5	10	20	20	20	8	20.3	125	29	4.5	F	GWPO500 125	CS0520W	LW-4	LW-2.5	
	5849211	5852512	2525M-5F10	●	●			25	25	25	9	25.3	150	32				CS0625W	LW-5	LW-3	
	5849229	5852520	2020K-5F20	●	●			20	20	20	8	20.3	125	41				CS0520W	LW-4	LW-2.5	
	5849237	5852538	2525M-5F20	●	●			25	25	25	9	25.3	150	44				CS0625W	LW-5	LW-3	
	5849245	5852546	2020K-6G12	●	●	6	12	20	20	20	8	20.35	125	34	5.3	G	GWPO600 125	CS0520W	LW-4	LW-2.5	
	5849252	5852553	2525M-6G12	●	●			25	25	25	9	25.35	150	37				CS0625W	LW-5	LW-3	
	5849260	5852561	2020K-6G25	●	●			20	20	20	8	20.35	125	49				CS0520W	LW-4	LW-2.5	
	5849278	5852587	2525M-6G25	●	●			25	25	25	9	25.35	150	52				CS0625W	LW-5	LW-3	

※ 1 Beachten Sie die Größenangaben für Halter und Platte
※ 2 Optionaler Schlüssel für die Seitenklemmung

GKWP



※ Anzugsdrehmoment 7.0 [N · m]
● Linke Ausführung dargestellt

Abmessungen und Ersatzteilinformationen

Artikelnr.		Bezeichnung	Standard		Stechbreite (mm) w	max. Stechtiefe ar	Abmessungen (mm)						Größe ^{※1} S	geeignete WSP	Ersatzteile / Zubehör			
R	L		R	L			h	b	h ₁	h ₂	f	L ₁			L ₂	A	Klemmschraube	Schlüssel
	5893607	GKWP 2020K-3D10	●	3	10	20	20	20	8	32	125	23	2.6	D	GWPO300	CS0520W	LW-4	LW-2.5
	5893615	2020K-4E10	●	4									3.5	E	GWPO400			
	5893623	2020K-5F10	●	5									4.5	F	GWPO500			
	5893631	2020K-6G12	●	6									5.3	G	GWPO600			

※ 1 Beachten Sie die Größenangaben für Halter und Platte
※ 2 Optionaler Schlüssel für die Seitenklemmung

Wendeschneidplatten

Form	Bezeichnung	Abmessungen (mm)				Größe ^{※1} S	PVD-besch. Feinstkornhartmetall			
		W		r _ε	M		L	DM4	Standard	
		Breite	Toleranz							
<p>● Exzellente Schärfe und Spankontrolle ● Einsetzbar zum Stechen und Längsdrehen</p>	GW (mit Bodenspanbrecher)	GWPG300N02D-GW	3.0	±0.025	0.2	2.5	20.6	D	5848023	●
		300N04D-GW			0.4				5848031	●
		GWPG400N02E-GW	4.0	±0.025	0.2	3.4	20.6	E	5848064	●
		400N04E-GW			0.4				5848072	●
		400N08E-GW	0.8	5852868	●					
		GWPG500N02F-GW	5.0	±0.025	0.2	4.3	25.6	F	5848106	●
		500N04F-GW			0.4				5848114	●
		500N08F-GW	0.8	5852876	●					
		GWPG600N02G-GW	6.0	±0.025	0.2	5.2	25.6	G	5848148	●
		600N04G-GW			0.4				5848155	●
600N08G-GW	0.8	5852900	●							
<p>● Exzellente Schärfe mit großem Spanwinkel ● Spanbrecher in "V" Form ausgelegt, um die Werkstückflanken vor den Spänen zu schützen</p>	GW (ohne Bodenspanbrecher)	GWPM300N04D-GW	3.0	±0.05	0.4	20.6	D	5848171	●	
		400N04E-GW						3.4	5848197	●
		500N04F-GW	4.3	5848213	●					
		600N04G-GW	5.2	5848239	●					
<p>● Exzellente Schärfe mit großem Spanwinkel ● Spanbrecher in "V" Form ausgelegt, um die Werkstückflanken vor den Spänen zu schützen</p>	GV (mit Bodenspanbrecher)	GWPG300N02D-GV	3.0	±0.025	0.2	2.5	20.6	D	5848262	●
		300N04D-GV			0.4				5848270	●
		GWPG400N02E-GV	4.0	±0.025	0.2	4.3	20.6	E	5848353	●
		400N04E-GV			0.4				5848361	●
		GWPG500N02F-GV	5.0	±0.025	0.2	4.3	25.6	F	5848395	●
		500N04F-GV			0.4				5848403	●
GWPG600N02G-GV	6.0	±0.025	0.2	4.3	25.6	G	5848437	●		
600N04G-GV			0.4				5848445	●		

※ 1 Beachten Sie die Größenangaben für Halter und Platte