

**NEU**

**Neue SiAlON-Keramik  
für die Bearbeitung von  
HRSA-Materialien**

# SX3

*SX3 ist NTK's neue vielseitige  
SiAlON-Keramik mit einer idealen  
Mischung aus Verschleißfestigkeit  
und Zähigkeit für die erfolgreiche  
Bearbeitung von hitzebeständigen  
Superlegierungen (HRSA)*

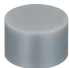
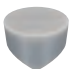
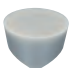


## Eigenschaften

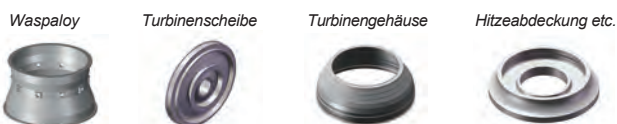
- **Ausgezeichnete Verschleißfestigkeit und Zähigkeit.**
- **Hitzebeständige Legierungen können weitestgehend damit bearbeitet werden: Schruppen mit Kruste, Vorschlichten.**
- **Bearbeitung der neuesten Generation von HRSA-Materialien wie Rene sowie die heute am häufigsten verwendeten Inconel 718.**
- **Fräsen mit hoher Effizienz.**

## Standard

Bezeichnung	Merkmale	
T00520	Fase	0.05mm x 20°
E004	Verrundet	R0.04

Form	Bezeichnung		Abmessungen (mm)		SiAlON Keramik	
	ISO-Bezeichnung	Inch	I.C.	Dicke	<b>SX3</b>	Standard
	<b>RNGN120400T00520</b>	<b>RNG43T0220</b>	12.7	4.76	5997929	●
	<b>RNGN120700T00520</b>	<b>RNG45T0220</b>	12.7	7.94	5997945	●
	<b>RNGN120700E004</b>	<b>RNG45E02</b>	12.7	7.94	5997952	●
	<b>RCGX090700T00520</b>	<b>RCGX35T0220</b>	9.525	7.94	5998042	●
	<b>RCGX120700T00520</b>	<b>RCGX45T0220</b>	12.7	7.94	5998059	●
	<b>RPGX090700T00520</b>	<b>RPGX35T0220</b>	9.525	7.94	5998075	●
	<b>RPGX120700T00520</b>	<b>RPGX45T0220</b>	12.7	7.94	5998083	●

## Empfohlene Werkstücke



## Empfohlene Materialien

Inconel 718      Hastelloy  
Waspaloy      Rene(Rene65, Rene88, Rene130 etc..)

## Beispiel

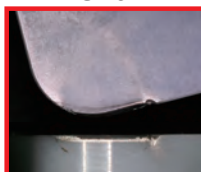
Material : Rene130 Schruppen (Kruste entfernen)

	Herkömmlich	<b>NTK</b>
Sorte	SiAlON Keramik	<b>SX3</b>
Platte	SNGN190724	←
Schnittgeschw. (m/min)	115	←
Vorschub (mm/rev)	0.15	←
Kühlung	Nass	←
Standzeit (min)	10.0	←

Wettbewerb's SiAlON Keramik



**SX3**



Im Vergleich zu SiAlON Keramik des Wettbewerbers zeigte SX3 keinen Bruch und einen guten Zustand.

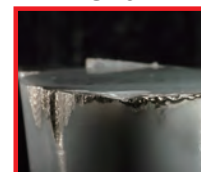
Material : Rene130 Vorschlichten

	Herkömmlich	<b>NTK</b>
Sorte	SiAlON Keramik	<b>SX3</b>
Platte	RCGX120700	←
Schnittgeschw. (m/min)	100	←
Vorschub (mm/rev)	0.25	←
Kühlung	Nass	←
Standzeit (min)	10.0	←

Wettbewerb's SiAlON Keramik



**SX3**



SiAlON Keramik des Wettbewerbers brach häufig, jedoch zeigte SX3 eine gleichmäßige Abnutzung.