

# Abstechwerkzeuge

## CTDP (Cut Duo) Maximaler Abstechdurchmesser ~ 20.0, ~ 25.4, ~ 32.0, ~ 34.0mm

### CTDP

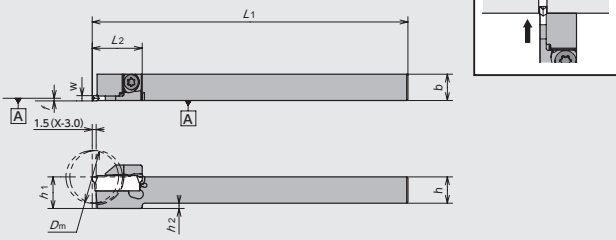


Abb. 1

● Rechte Ausführung dargestellt

### CTDP-OH

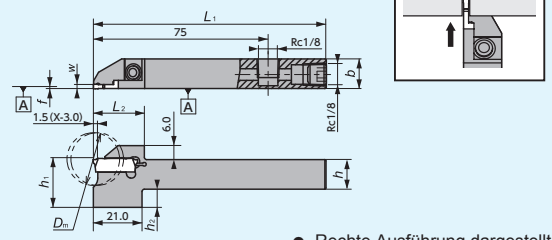


Abb. 3

● Rechte Ausführung dargestellt

● Linke Halter sind ausgelegt für den Einsatz auf rechten Maschinenträgern

### CTDP-OH2

CTDP<sub>R/L</sub> 12-20D25-OH2  
CTDP<sub>R/L</sub> 20-25D34A-OH2

CTDP<sub>R/L</sub> 16-20D25-OH2

Innenkühlung

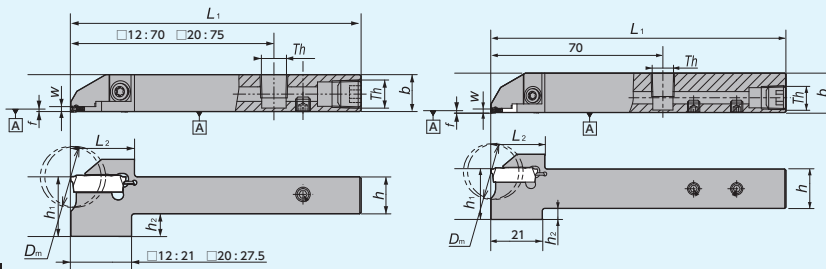


Abb. 2

● Rechte Ausführung dargestellt

● Linke Halter sind ausgelegt für den Einsatz auf rechten Maschinenträgern

## Abmessungen und Ersatzteilinformationen

Abb.	Artikelnr.		Bezeichnung	Standard		Max. Stechtiefe ϕ D	Abmessungen (mm)							Geeignete WSP	Ersatzteile / Zubehör		
	R	L		R	L		w	h	b	L <sub>1</sub>	h <sub>1</sub>	h <sub>2</sub>	f		L <sub>2</sub>	Schraube	Schlüssel
1	5750534	5750559	CTDP <sub>R/L</sub> 10-20D20	●	●	20.0	2.0	10	10	120	10	2	0.15	19.0	CTDP20	LRIS-4 * 12	LLR-25S
	5717087	5717079	12-20D20	●	●		2.0	12	12	120	12	0		19.0			
	5717103	5717095	12-20D25	●	●	25.4	2.0	12	12	120	12	0		22.0			
	5750567	5750575	16-20D25	●	●		2.0	16	16	120	16	0		22.0			
	5842299	5842307	16-20D32A	●	●	32.0	2.0	16	16	120	16	0		27.5			
	5842331	5842349	2012-20D32A	●	●		2.0	20	12	120	20	0		29.5			
	5842315	5842323	20-20D32A	●	●	34.0	2.0	20	20	120	20	0		29.5			
	5842356	5842364	16-25D34A	●	●		2.5	16	16	120	16	0		28.5			
	5842398	5842406	2012-25D34A	●	●	34.0	2.5	20	12	120	20	0		29.5			
	5842372	5842380	20-25D34A	●	●		2.5	20	20	120	20	0		29.5			
2	5037916	5037908	CTDP <sub>R/L</sub> 12-20D25-OH2	●	●	25.4	2.0	12	12	100	20.5	8.5	0.15	22.0	CTDP20	LRIS-4 * 12	LLR-25S
	5043856	5043849	16-20D25-OH2	●	●		2.0	16	16	120	20.5	4.5		22.0	CTDP20		
	5043930	5043948	20-25D34A-OH2	●	●		2.5	20	20	120	24.0	4.0		28.5	CTDP25		
3	5972567	5972989	CTDP <sub>R/L</sub> 12-20D25-OH	●	●	25.4	2.0	12	12	100	20.5	8.5	0.15	22.0	CTDP20	LRIS-4 * 12	LLR-25S
	5972575	5973003	16-20D25-OH	●	●		2.0	16	16	100	20.5	4.5		22.0			

## Wendeschneidplatten

Ausführung	Bezeichnung	Abmessungen (mm)				PVD-beschichtetes Feinstkornhartmetall							
		w	L	θ	r <sub>e</sub>	TM4	Standard	QM3	Standard	DM4	Standard		
	CTDP20N	2.0	19.1	0°	0.05	5717012	●	5717004	●	5844972	●		
	20N02				0.2	5716998	●	5716980	●	5839352	●		
	20R6			6°	0.05	5717038	●	5717020	●	5844956	●		
	20R15				0.05	5717061	●	5717046	●	5844964	●		
	CTDP25N			2.5	21.2	0°	0.05	5750682	●	5750690	●	5846944	●
	25N02						0.2	5750708	●	5750732	●	5846936	●
	25R6	6°	0.05			5750740	●	5750757	●	5852694	●		
	25R15		0.05	5750765	●	5750773	●	5849377	●				