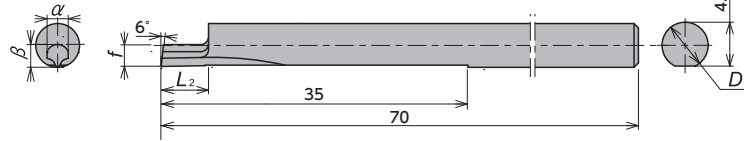
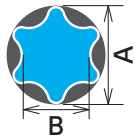


標準在庫品

■ ヘキサロビュラ穴用(6-LOBE穴)

注) 1 コーナー仕様

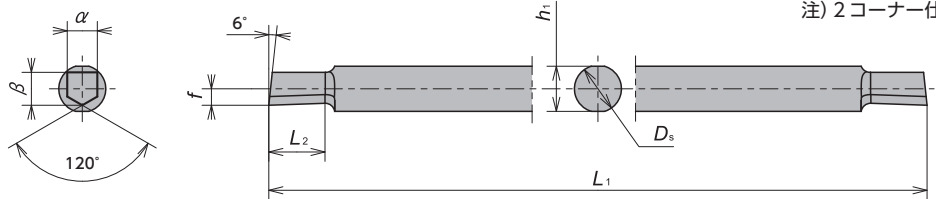


品番	ソケットサイズ	加工可能ヘキサロビュラ(6-LOBE) ^{※1}		寸法(mm)					PVDコーテッド微粒子超硬		推奨下穴ドリル径
		穴番号 No.	呼び寸法(mm)	L_2	α	β	f	TM4	在庫		
SSP050N25T06	T6	6	1.75 1.27	2.5	1.2	1.09	2.4	5997101	●	ϕ 1.15	
050N31T07	T7	—	—	3.1	1.4	1.29		5997119	●	ϕ 1.38	
050N36T08	T8	8	2.4 1.75	3.6	1.6	1.50		5997127	●	ϕ 1.62	
050N41T10	T10	10	2.8 2.05	4.1	1.8	1.70		5997135	●	ϕ 1.92	
050N43T15	T15	15	3.35 2.4	4.3	2.2	2.10		5997143	●	ϕ 2.30	
050N46T20	T20	20	3.95 2.85	4.6	2.6	2.50		5997168	●	ϕ 2.71	
050N50T25	T25	25	4.5 3.25	5.0	3.0	2.90		5997176	●	ϕ 3.13	
050N55T27	T27	—	—	5.5	3.4	3.30		5997184	●	ϕ 3.52	
050N55T30	T30	30	5.6 4.05	5.5	3.8	3.70		5997192	●	ϕ 3.91	

※1 ヘキサロビュラ穴の形状はJIS B 1015:2008 (ISO 10664:2005) 「おねじ部品用ヘキサロビュラ穴」に規定されています。
 ※スリーブホルダは、K8～9ページ参照。
 ※他社製ホルダ(スリーブ)でご使用された場合は、公差の関係でホルダに入らない恐れがありますのでご注意ください。

■ 六角穴用

注) 2 コーナー仕様

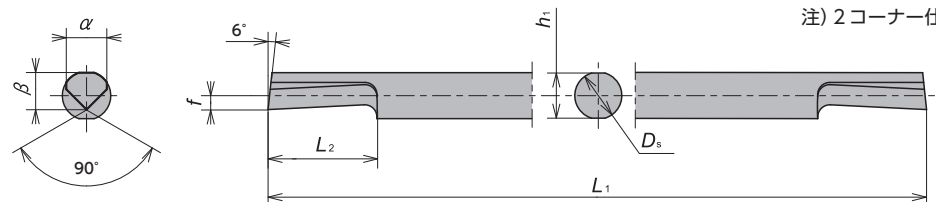
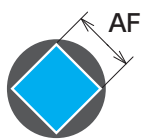


品番	加工基準対辺 AF (mm)	加工可能对辺 AF (mm)	寸法(mm)							PVDコーテッド微粒子超硬	
			D_s	L_1	L_2	h_1	α	β	f	TM4	在庫
SSP020N1130H	1.5	1.4～2.0	ϕ 2	50	3.0	1.8	1.1	0.8	0.4	5885934	●
020N1430H	2.0	1.9～2.6	ϕ 2		4.0	2.8	1.4	1.1	0.55	5885942	●
030N1940H	3.0	2.4～3.6	ϕ 3		5.0	3.8	1.9	1.6	0.8	5885959	●
040N2450H	4.0	3.4～4.6	ϕ 4	60	5.0	3.8	2.4	2.6	1.3	5885967	●
050N3260H	5.0	4.4～6.2	ϕ 5	70	6.0	4.8	3.2	3.4	1.7	5885975	●
060N42120H	6.0	5.9～8.2	ϕ 6	80	12.0	5.6	4.2	4.0	2.0	5873120	●
080N62160H	8.0	7.9～12.2	ϕ 8		16.0	7.6	6.2	4.7	2.35	5885926	●

※スリーブホルダは、K8～9ページ参照。
 ※他社製ホルダ(スリーブ)でご使用された場合は、公差の関係でホルダに入らない恐れがありますのでご注意ください。

■ 四角穴用

注) 2 コーナー仕様



品番	加工基準対辺 AF (mm)	加工可能对辺 AF (mm)	寸法(mm)							PVDコーテッド微粒子超硬	
			D_s	L_1	L_2	h_1	α	β	f	TM4	在庫
SSP020N1740S	2.0	1.9～2.3	ϕ 2.0	50	4.0	1.8	1.70	1.60	0.70	5920186	●
025N1940S	2.5	2.2～2.6	ϕ 2.5			2.3	1.95	1.80	0.65	5920194	●
030N2260S	3.0	2.5～3.0	ϕ 3.0		60	6.0	2.8	2.20		2.05	5920202
035N2760S	3.5	2.9～3.7	ϕ 3.5	8.0			3.3	2.70	2.25	0.60	5920210
040N3380S	4.0	3.6～4.6	ϕ 4.0	70	10.0	3.8	3.35	3.05	1.15	5920228	●
050N39100S	5.0	4.5～5.4	ϕ 5.0			4.8	3.90	3.95	1.55	5920236	●
060N47120S	6.0	5.3～6.6	ϕ 6.0			80	12.0	5.6	4.75	4.50	1.70
080N58160S	8.0	6.5～8.1	ϕ 8.0	16.0	7.6			5.80	5.50	5920251	

※スリーブホルダは、K8～9ページ参照。
 ※他社製ホルダ(スリーブ)でご使用された場合は、公差の関係でホルダに入らない恐れがありますのでご注意ください。

A 新製品
 B 工具材種
 C パッケージ
 D 超微粒子硬
 E 標準チップ
 F 外径
 G SSB
 H 溝入れ
 I ねじ切り
 J シェーパ
 K 内径
 L ツール
 M エンドミル
 N ドリル
 O フライス
 P 技術資料
 Q 索引

スリーブ(スタンダード型)

シャンク径 $\phi 15.875 \sim 19.05$

NBH型

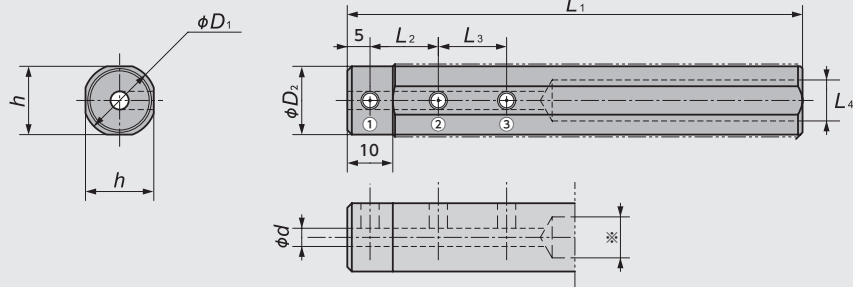


図-1

シャンク径 $\phi 20 \sim 32$

NBH型

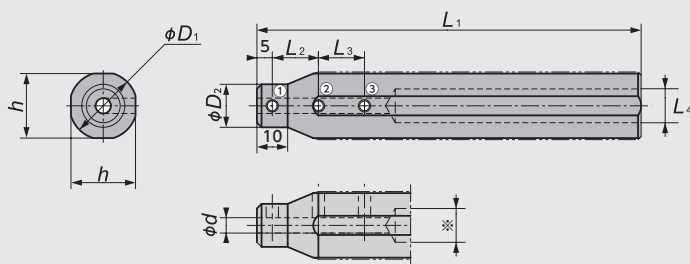


図-2

ホルダ寸法

ホルダ形状	コードNo.	ホルダ品番	在庫	寸法(mm)								クランプスクリュー			レンチ	
				ϕd	ϕD_1	ϕD_2	h	L_1	L_2	L_3	L_4	①	②	③		
図1	5631403	NBH02015H	●	2.0	15.875	15	15	100	10	—	9.0	SS0406F	SS0406F	—	LW-2	
	5702915	02515H	●	2.5												
	5631411	03015H	●	3.0						10	—	9.0	SS0404F	SS0404F		SS0404F
	5586110	03515H	●	3.5												
	5586128	04015H	●	4.0					15	15	9.0	SS0404F	SS0404F	SS0404F		
	5585997	04515H	●	4.5												
	5585989	05015H	●	5.0					20	20	9.0	SS0403F	SS0403F	SS0403F		
	5585971	06015H	●	6.0												
	5585963	08015H	●	8.0												
	5631429	NBH02016H	●	2.0	16	15	15	100	10	—	9.0	SS0406F	SS0406F	—	LW-2	
	5702899	02516H	●	2.5												
	5631437	03016H	●	3.0						10	—	9.0	SS0404F	SS0404F		SS0404F
	5586102	03516H	●	3.5												
	5586094	04016H	●	4.0					15	15	9.0	SS0404F	SS0404F	SS0404F		
	5586086	04516H	●	4.5												
	5586078	05016H	●	5.0					20	20	9.0	SS0403F	SS0403F	SS0403F		
	5586060	06016H	●	6.0												
	5774195	07016H	●	7.0	20	20	9.0	SS0403F	SS0403F	SS0403F						
	5586052	08016H	●	8.0												
	5631445	NBH02019K	●	2.0	19.05	18	18	125	10	—	11.0	SS0408F	SS0408F	—	LW-2	
5702907	02519K	●	2.5													
5631452	03019K	●	3.0	10						—	11.0	SS0406F	SS0406F	SS0406F		
5586045	03519K	●	3.5													
5586037	04019K	●	4.0	15					15	11.0	SS0406F	SS0406F	SS0406F			
5586029	04519K	●	4.5													
5586011	05019K	●	5.0	20					20	11.0	SS0404F	SS0404F	SS0404F			
5586003	06019K	●	6.0													
5774203	07019K	●	7.0	20					20	11.0	SS0404F	SS0404F	SS0404F			
5586227	08019K	●	8.0													
5586219	10019K	●	10.0													

※ボーリングバー（モーグルバー）も取り付け可能です。

ホルダ寸法

ホルダ形状	コードNo.	ホルダ品番	在庫	寸法(mm)								クランプスクリュー			レンチ											
				ϕd	ϕD_1	ϕD_2	h	L_1	L_2	L_3	L_4	①	②	③												
図2	5631460	NBH02020K	●	2.0	20	11	19	125	15	15	11.0	SS0404F	SS0406F	SS0406F	LW-2											
	5702881	02520K	●	2.5																						
	5631478	03020K	●	3.0																						
	5586201	03520K	●	3.5																						
	5586185	04020K	●	4.0																						
	5586177	04520K	●	4.5																						
	5586169	05020K	●	5.0																						
	5586151	06020K	●	6.0																						
	5774211	07020K	●	7.0																						
	5586144	08020K	●	8.0																						
	5586136	10020K	●	10.0																						
	5914742	12020K	●	12.0																						
	5631486	NBH02022K	●	2.0	22	11	21	125	15	15	11.0	SS0404F	SS0406F	SS0406F	LW-2											
	5702873	02522K	●	2.5																						
	5631494	03022K	●	3.0																						
	5586326	03522K	●	3.5																						
	5586318	04022K	●	4.0																						
	5586300	04522K	●	4.5																						
	5586292	05022K	●	5.0																						
	5586284	06022K	●	6.0																						
	5774229	07022K	●	7.0																						
	5586276	08022K	●	8.0																						
	5586268	10022K	●	10.0																						
	5631502	12022K	●	12.0																						
	5631510	NBH02023K	●	2.0	23	11	21	125	15	15	11.0	SS0404F	SS0406F	SS0406F	LW-2											
	5702857	02523K	●	2.5																						
	5631528	03023K	●	3.0																						
	5586250	03523K	●	3.5																						
	5651336	04023K	●	4.0																						
	5586243	04523K	●	4.5																						
	5631536	05023K	●	5.0																						
	5631544	06023K	●	6.0																						
	5631551	08023K	●	8.0																						
	5631569	10023K	●	10.0																						
	5631577	12023K	●	12.0																						
	5631585	NBH02025K-MET	●	2.0	25	11	24	125	15	15	11.0	SS0404F	SS0408F	SS0408F	LW-2											
	5704283	02525K-MET	●	2.5																						
	5631593	03025K-MET	●	3.0																						
	5631601	03525K-MET	●	3.5																						
	5651328	04025K-MET	●	4.0																						
	5631619	04525K-MET	●	4.5																						
	5631627	05025K-MET	●	5.0																						
5631635	06025K-MET	●	6.0																							
5774252	07025K-MET	●	7.0																							
5631643	08025K-MET	●	8.0																							
5631650	10025K-MET	●	10.0																							
5631668	12025K-MET	●	12.0																							
5631676	NBH02025K	●	2.0	25.4	11	24	125	15	15	11.0	SS0404F	SS0408F	SS0408F	LW-2												
5702865	02525K	●	2.5																							
5631684	03025K	●	3.0																							
5586235	03525K	●	3.5																							
5586383	04025K	●	4.0																							
5586375	04525K	●	4.5																							
5586367	05025K	●	5.0																							
5586359	06025K	●	6.0																							
5774260	07025K	●	7.0																							
5586342	08025K	●	8.0																							
5586334	10025K	●	10.0																							
5631692	12025K	●	12.0																							
5939475	NBH04532K	●	4.5	32.0	13	30	125	15.0	15.0	11.0	SS0404F	SS0408F	SS0408F	LW-2												
5939483	05032K	●	5.0																							
5939491	06032K	●	6.0																							
5939509	07032K	●	7.0																							
5939525	08032K	●	8.0																							
5939533	10032K	●	10.0																							
5939467	12032K	●	12.0																							
5939459	14032K	●	14.0																							
5939442	16032K	●	16.0																							
																			25.0	25.0	16.0	18.0	SS0504	SS0506	SS0506	

※ボアリングバー（モーグルバー）も取り付け可能です。

- A 新製品
- B 工具材種
- C バネ
- D 超微粒子硬
- E 標準チップ
- F 外径
- G SSB
- H 溝入れ
- I ねじ切り
- J シェーパ
- K 内径
- L オリジナル
- M エンドミル
- N 各種ドリル
- O フライス
- P 技術資料
- Q 索引