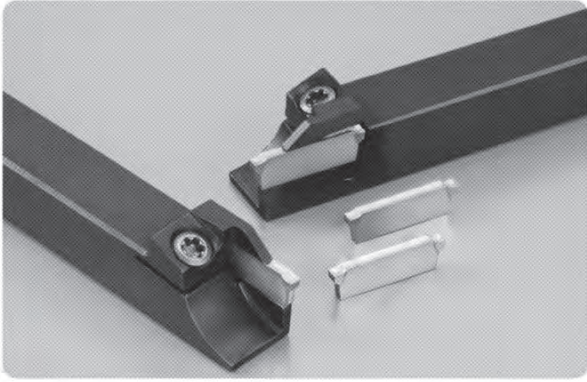


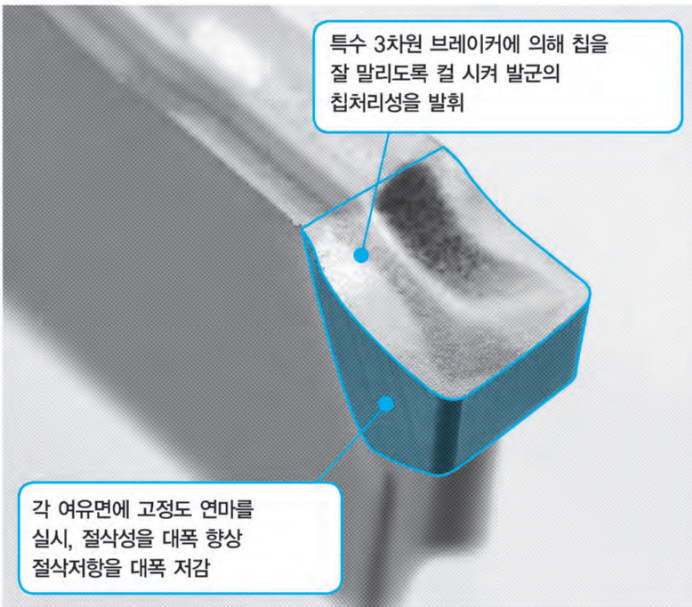
# CUT DUO 절단공구 CTDP형



## 특성

- 특수 3차원 브레이커와 인선 고정도 연마의 결합으로 인해 우수한 칩처리와 저저항가공을 실현
- 트리플 딤플 구조로 강고한 클램프와 유연한 탈착을 양립
- 폭넓은 홀더 레퍼토리로 다양한 워크경에 대응

### 특수 3차원 브레이커 + 고정도 연마

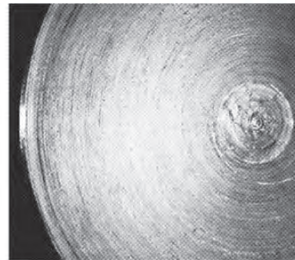


### 칩상태 (v. =80m/min)

f	0.05mm/rev	0.08mm/rev	0.12mm/rev
SCM435			
SUS304			

### 가공면(절삭성)

피삭재 : SCM435



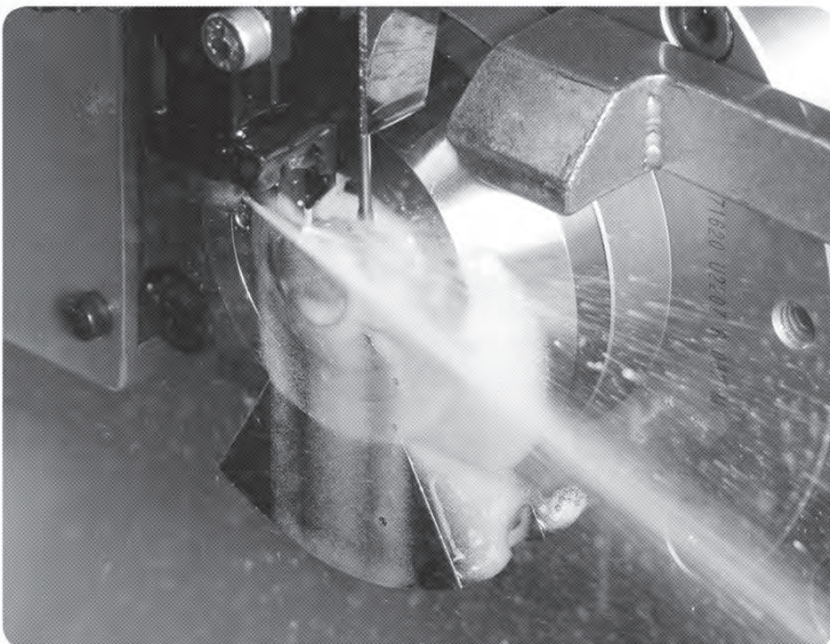
CUT DUO



타사 3차원 브레이커

## 내부급유대응 홀더

- 내부급유사양에 칩 감김을 억제!
- 인선 공급에 의해 마모 억제의 효과



## 가공사례

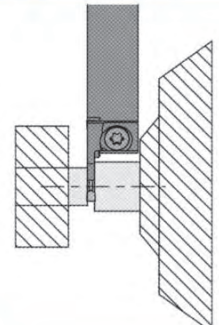
내부급유사양에 칩 감김을 억제!

피삭재  
SCM435

절삭속도  
80m/min

이송  
0.05mm/rev

절삭유  
WET



NTK : QM3

6,000개/코너

타사PVD코팅

3,000개/코너

CUT DUO는 타사에 비해 2배의 수명 연장과 우수한 가공면을 실현

## CUT DUO 고강성 절단공구 최대절단경~Φ20, ~Φ25.4, ~Φ32, ~Φ34

### CTDP형

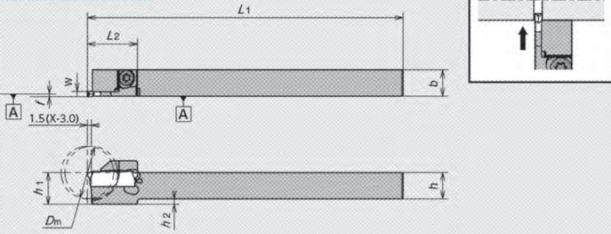


圖-1

●본도(圖)는 우승수(R)를 나타낸다.

### CTDP-OH형

내부급유홀 타입

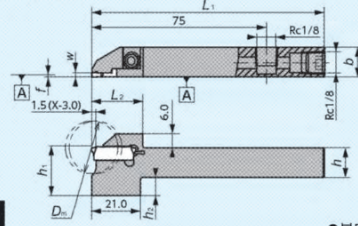


圖-3

●본도(圖)는 우승수(R)를 나타낸다.

### CTDP-OH2형

내부급유홀 타입

CTDP<sup>®</sup>{ 12-20D25-OH2  
CTDP<sup>®</sup>{ 20-25D34A-OH2

CTDP<sup>®</sup>{ 16-20D25-OH2

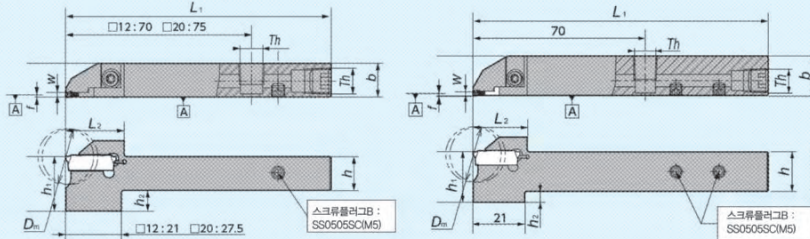


圖-2

스크류플러그 : SS0505SCIM5

스크류플러그 : SS0505SCIM5

Th(스크류플러그)  
12/16/20상크 : SPR1/8(Rc1/8)

●본도(圖)는 우승수(R)를 나타낸다.

### 홀더치수

홀더 형상	코드 No.		홀더품번	재고		치수(mm)							최대 절단경 (mm) D <sub>m</sub>	적용팁	부 품			
	R	L		R	L	w	h	b	L <sub>1</sub>	h <sub>1</sub>	h <sub>2</sub>	f			L <sub>2</sub>	잠금볼트	렌치	
圖-1	5750534	5750559	CTDP <sup>®</sup> { 10-20D20	●	●	2.0	10	10	120	10	2	0.15	19.0	20.0	CTDP20	LRIS-4 * 12	LLR-25S	
	5717087	5717079	12-20D20	●	●	2.0	12	12	120	12	0		19.0					
	5717103	5717095	12-20D25	●	●	2.0	12	12	120	12	0		22.0					
	5750567	5750575	16-20D25	●	●	2.0	16	16	120	16	0		22.0	25.4				
	5842299	5842307	16-20D32A	●	●	2.0	16	16	120	16	0		27.5					
	5842331	5842349	2012-20D32A	●	●	2.0	20	12	120	20	0		29.5	32.0		LRIS5 * 10	LLR-28S	
	5842315	5842323	20-20D32A	●	●	2.0	20	20	120	20	0		29.5					
	5842356	5842364	16-25D34A	●	●	2.5	16	16	120	16	0		28.5	34.0		CTDP25	CS0516LSH	LW-3
	5842398	5842406	2012-25D34A	●	●	2.5	20	12	120	20	0		29.5					
	5842372	5842380	20-25D34A	●	●	2.5	20	20	120	20	0		29.5					
圖-2	5037916	5037908	CTDP <sup>®</sup> { 12-20D25-OH2	●	●	2.0	12	12	100	20.5	8.5	0.15	22.0	25.4	CTDP20	LRIS-4 * 12	LLR-28S	
	5043856	5043849	16-20D25-OH2	●	●	2.0	16	16	120	20.5	4.5		22.0		CTDP20			
	5043930	5043948	20-25D34A-OH2	●	●	2.5	20	20	120	24.0	4.0		28.5	34.0	CTDP25			CS0516LSH
圖-3	5972567	5972989	CTDP <sup>®</sup> { 12-20D25-OH	●	●	2.0	12	12	100	20.5	8.5	0.15	22.0	25.4	CTDP20	LRIS-4 * 12	LLR-25S	
	5972575	5973003	16-20D25-OH	●	●	2.0	16	16	100	20.5	4.5		22.0					

\* 팁을 미장착한 상태에서 강하게 조이면 슬릿부가 변형되어 나사를 풀어도 원복되지 않을 수 있습니다.

### 적용팁

형 상	품 번	치수(mm)				PVD코팅 미립자초경					
		w	L	θ	r <sub>c</sub>	TM4	재고	QM3	재고	DM4	재고
	CTDP20N	2.0	19.1	0°	0.05	5717012	●	5717004	●	5844972	●
	20N02				0.2	5716998	●	5716980	●	5839352	●
	20R6			6°	0.05	5717038	●	5717020	●	5844956	●
	20R15				0.05	5717061	●	5717046	●	5844964	●
	CTDP25N	2.5	21.2	0°	0.05	5750682	●	5750690	●	5846944	●
	25N02				0.2	5750708	●	5750732	●	5846936	●
	25R6			6°	0.05	5750740	●	5750757	●	5852694	●
	25R15				0.05	5750765	●	5750773	●	5849377	●