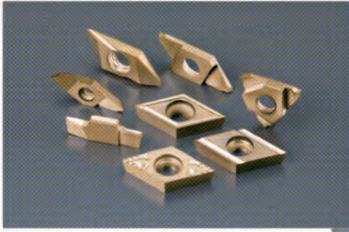


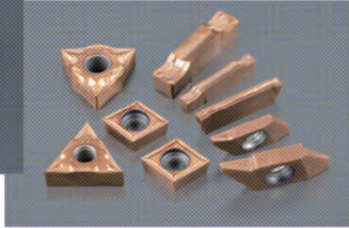
# DT4/DM4

자동반용 팁 재종의 베스트셀러!

● 초정밀가공용 DT4



● 고능률가공용 DM4



**특 성**

- 난삭재에서의 긴 수명 · 고능률 · 고정도가공을 실현
- DT4...내산화성에 뛰어난 박막코팅 사프한 인선으로 압도적인 절삭성 자동선반가공등의 소경워크에 최적
- DM4...내산화성 · 내마모성을 양립시킨 후막코팅 내용착층에 의한 안정절삭가공을 실현 절단 · 홈가공 등 고부하가공에 최적



**【가공사례】**

자동차부품가공	
피삭재 : S20C	<p><b>DT4</b></p>
절삭속도 (m/min)=180	
이송 (mm/rev)=0.05	
절입 (mm)=~0.15	
절삭유 : WET	
<b>NTK : DT4</b>	1,000개/코너
타사TiAlN계통	500개/코너

DT4는 타사품에 비해 가공면 품질의 향상과 약 2배의 수명개선을 실현.

하우징부품가공	
피삭재 : S15C(냉단재)	<p><b>DM4</b></p>
절삭속도 (m/min)=180	
이송 (mm/rev)=0.02	
절입 (mm)=~1.0	
절삭유 : WET	
<b>NTK : DM4</b>	4,500개/코너
타사초경코팅	1,500개/코너

현행품보다 크게 수명개선 가능, 또한 Burr의 억제도 가능.

# TM4

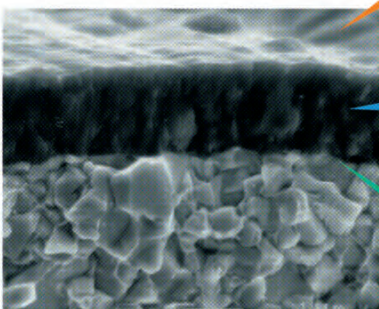
자동반용 팁 재종의 차세대 스탠다드!



**특 성**

- 내용착성에 뛰어난 코팅에 의해 양호한 가공면을 실현
- 밀착성에 뛰어난 코팅에 의해 안정된 가공을 실현
- 절삭성이 좋은 스텐리스강을 시작으로 각종 난삭재의 가공에도 대응

● 코팅의 구성



**뛰어난 내용착성**

표면층에는 내용착성과 평활성에 뛰어난 경질층의 채용

**뛰어난 내마모성**

중간층에는 내마모성에 뛰어난 경질층의 채용

**뛰어난 밀착성**

초경기재면에 밀착성에 뛰어난 경질막의 채용

**【가공사례】**

자동차부품가공	
피삭재 : SUS304	<p><b>TM4</b></p>
절삭속도 (m/min)=80	
이송 (mm/rev)=0.02	
절입 (mm)=~1.2	
절삭유 : WET	
<b>NTK : TM4</b>	950개/코너
타사PVD코팅초경	500개/코너

TM4는 타사품보다도 1.9배까지 긴 수명이 가능하게 되어, 뛰어난 내결손성능에 보다 안정된 긴수명을 실현

A 신제품  
B 공구재종  
C 선택가이드  
D 초미립자  
E 재고입량  
F 외경  
G SSB아이트  
H 홈가공  
I 나사가공  
J 세이퍼  
K 내링바경  
L 오리지널  
M 엔드밀  
N 드로어웨이  
O 밀링커터  
P 기술자료  
Q 색인