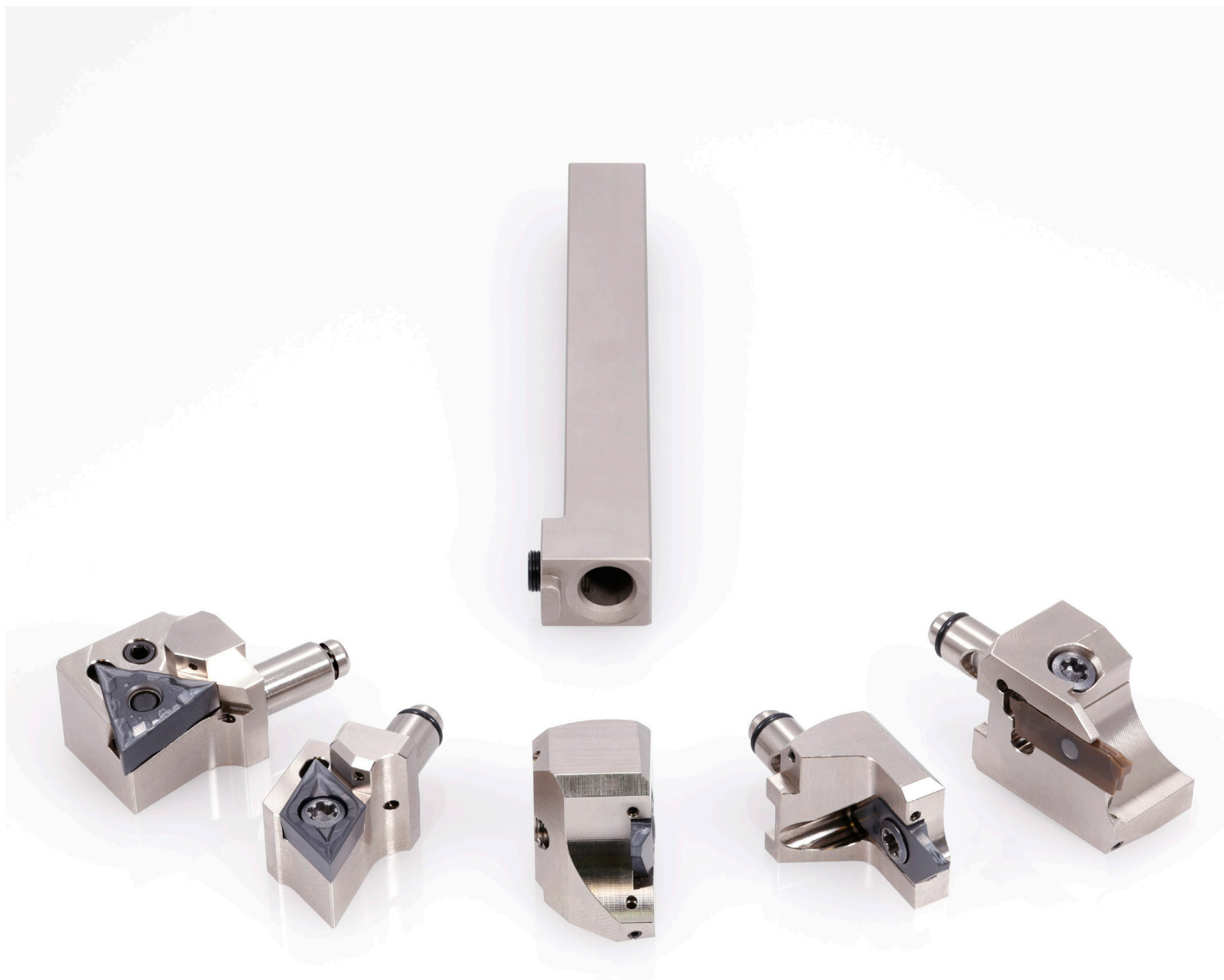


N-Swiss JOINT

Modular Type | 自動旋盤用クイックチェンジツールシリーズ



工具交換や段取り替えの時間を削減

扱いやすい機構により、誰でも簡単に安定した繰り返し精度を実現します

CERtainly (but not only) **CERamics**
Outstanding solutions for demanding applications



どのアプリケーションも同一シャンクに取り付け可能
幅広い使い方により、作業効率を大幅に向上させます

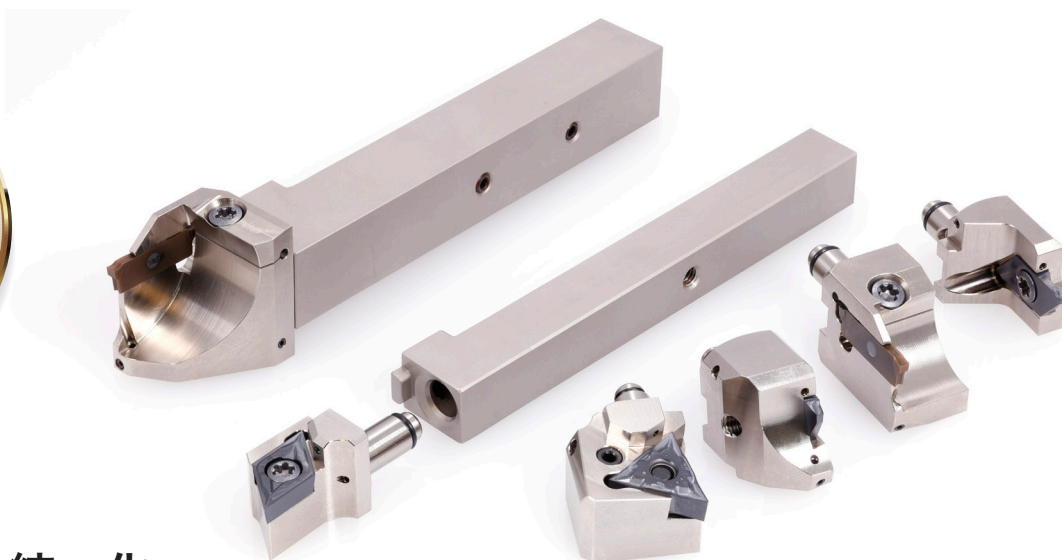
N-Swiss JOINT

Modular Type | 自動旋盤用クイックチェンジツールシリーズ

繰り返し
位置決め精度

X軸/Z軸共に
5 μ m 以下※

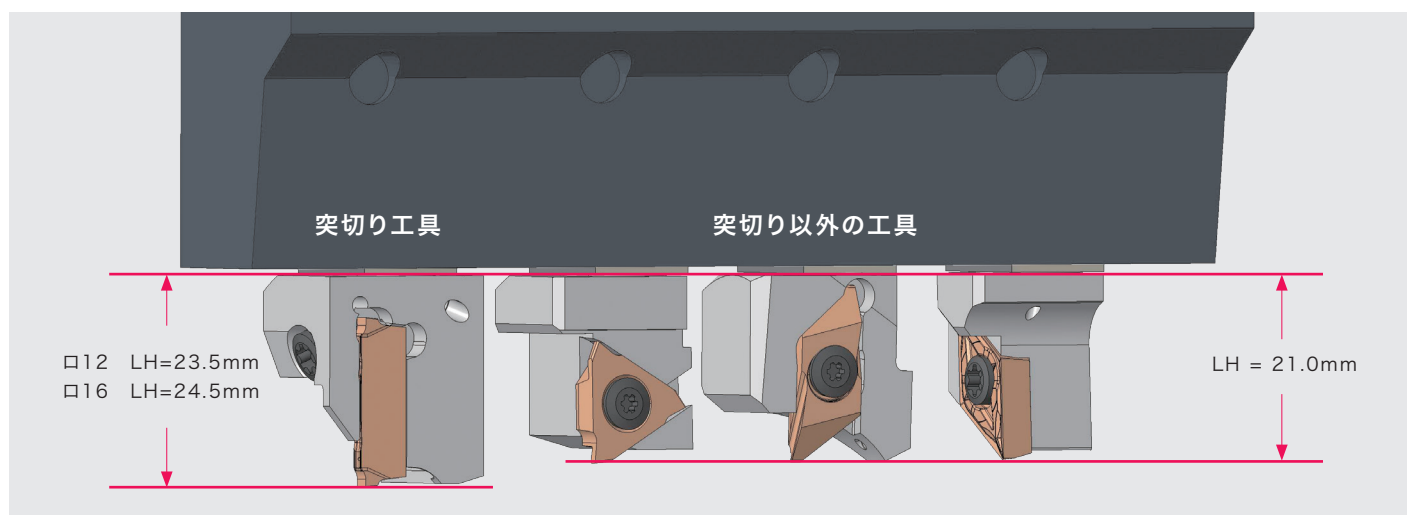
※測定時のヘッド、シャンク、
インサートコーナは同一です。



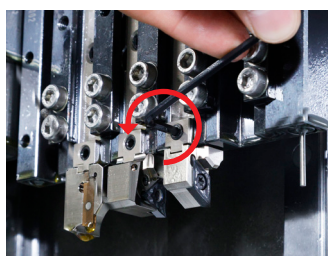
ヘッドサイズの統一化

どのヘッドを取り付けても同じ刃先位置になる設定です。

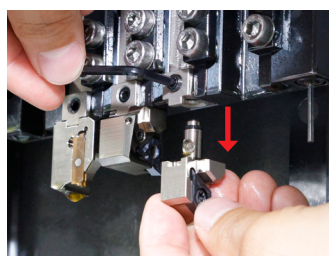
(シャンクサイズ及び突切り工具とそれ以外の工具で数値は異なります)



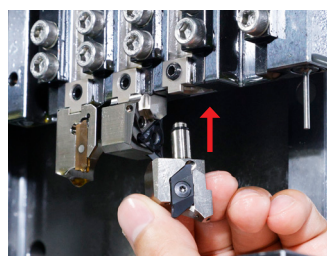
着脱方法



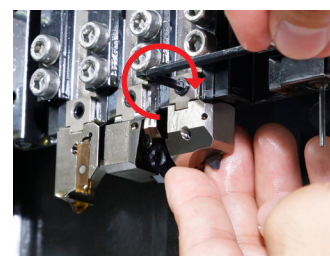
① 本体横のスクリュを緩めます。



② スクリュは完全に取り外さなくても
ヘッドの取り外しが可能です。



③ インサート交換したヘッドを挿入し
ます。

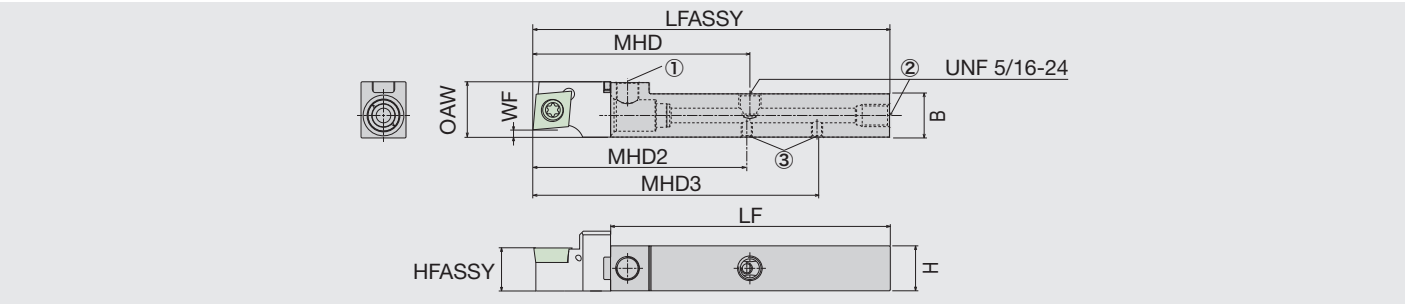


④ ヘッドを手で保持したまま本体横の
スクリュを締め込みます。



⑤ 工具交換完了です。

シャンク



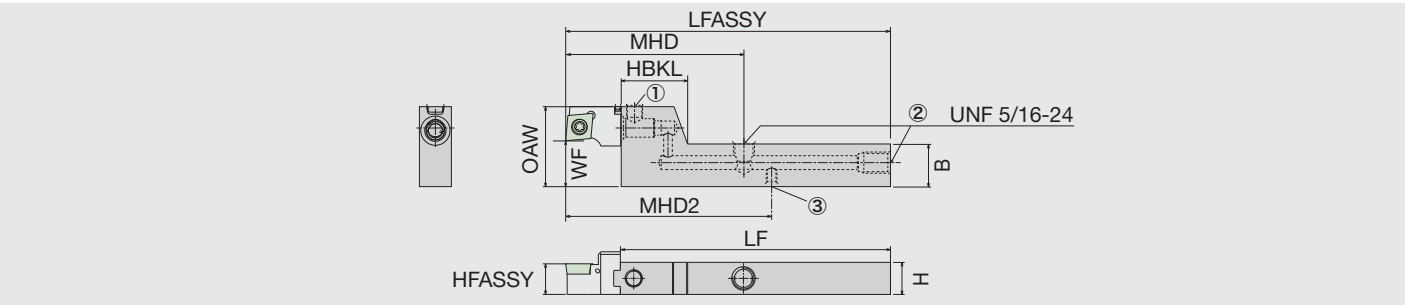
品番	内部給油	H	B	LF	OAW	WF ⁽²⁾	MHD ⁽²⁾	MHD2 ⁽²⁾	MHD3 ⁽²⁾	HFASSY ⁽²⁾	LFASSY ⁽²⁾	トルク ⁽³⁾	適応ヘッドサイズ
QC-1212F-OH		12	12	65	15	(2)	(67)	—	—	(12)	(86)	3	QC12-..
QC-1212X-OH2 ⁽¹⁾		12	12	100	15	(2)	(67)	(77)	—	(12)	(121)	3	QC12-..
QC-1616X-OH2 ⁽¹⁾		16	16	99	20	(2)	(71)	(69)	(94)	(16)	(120)	8.5	QC16-..

⁽¹⁾ OH2 は機械の刃物台から工具への直接給油に対応
⁽²⁾ QC..-SCLCR09-F02-OH (LH=21mm) のヘッドを取り付けた際の寸法
⁽³⁾ 推奨締付けトルク (N・m)

部品

名称	スクリュ ①	スクリュ ②	スクリュ ③	レンチ ①	レンチ ②	レンチ ③
QC-1212F-OH	M6*0.5-TSC	5/16UNF-TSC	-	TR-3	TR-4	-
QC-1212X-OH2	M6*0.5-TSC	5/16UNF-TSC	SSM4*6-T	TR-3	TR-4	TR-2
QC-1616X-OH2	M8*0.5-TSC	5/16UNF-TSC	SSM4*6-T	TR-5	TR-4	TR-2

15mmシフトシャンク



品番	内部給油	H	B	LF	OAW	WF ⁽²⁾	HBKL	MHD ⁽²⁾	MHD2 ⁽²⁾	HFASSY ⁽²⁾	LFASSY ⁽²⁾	トルク ⁽³⁾	適応ヘッドサイズ
QC-1216F-F15-OH		12	16	65	30	(17)	25	(67)	—	(12)	(86)	3	QC12-..
QC-1216X-F15-OH2 ⁽¹⁾		12	16	100	30	(17)	25	(67)	(77)	(12)	(121)	3	QC12-..

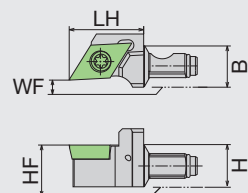
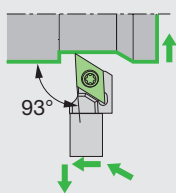
シフトシャンク：刃先位置をシフトさせる事で、ワークがガイドブッシュから外れる事なく加工可能。切削油が掛かり易く、切屑処理の向上が可能。
⁽¹⁾ OH2 は機械の刃物台から工具への直接給油に対応
⁽²⁾ QC..-SCLCR09-F02-OH (LH=21mm) のヘッドを取り付けた際の寸法
⁽³⁾ 推奨締付けトルク (N・m)

部品

名称	スクリュ ①	スクリュ ②	スクリュ ③	レンチ ①	レンチ ②	レンチ ③
QC-1216F-F15-OH	M6*0.5-TSC	5/16UNF-TSC	-	TR-3	TR-4	-
QC-1216X-F15-OH2	M6*0.5-TSC	5/16UNF-TSC	SSM4*6-T	TR-3	TR-4	TR-2

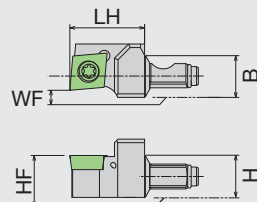
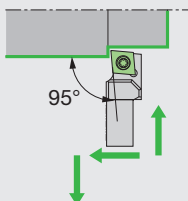
ヘッド

前挽き



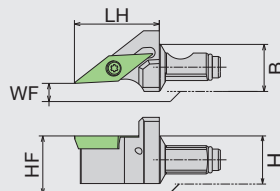
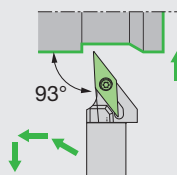
品番	内部給油	H	B	LH	HF	WF	搭載インサート	適応シャンクサイズ
QC12-SDJCR11-F02-OH		12	12	21.0	12	2.0	DC..11T3..	QC-12..

前挽き



品番	内部給油	H	B	LH	HF	WF	搭載インサート	適応シャンクサイズ
QC12-SCLCR09-F02-OH		12	12	21.0	12	2.0	CC..09T3..	QC-12..

前挽き



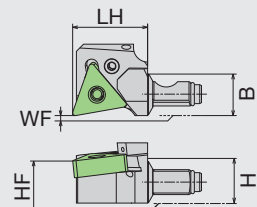
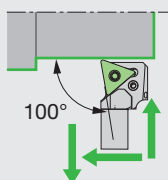
品番	内部給油	H	B	LH	HF	WF	搭載インサート	適応シャンクサイズ
QC12-SVJCR11-F02-OH		12	12	21.0	12	2.0	VC..1103..	QC-12..

部品



名称	Oリング	スクリュー	レンチ	レンチ
QC12-SDJCR11-F02-OH	OR-450*10	LRIS-4*10	LLR-25S	-
QC12-SCLCR09-F02-OH	OR-450*10	LRIS-4*10	LLR-25S	-
QC12-SVJCR11-F02-OH	OR-450*10	LRIS-2.5*7	-	CLR-15S

前挽き



品番	内部給油	H	B	LH	HF	WF	搭載インサート	適応シャンクサイズ
QC12-PTXNR16-OH		12	12	21.0	12	0.0	TN..1604..	QC-12..

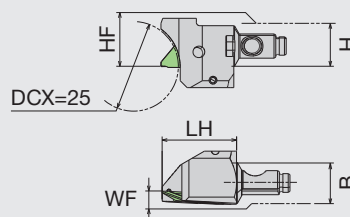
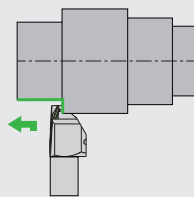
部品



名称	Oリング	レバー	スクリュー	レンチ
QC12-PTXNR16-OH	OR-450*10	LCL33N	LCS33	LW-2

ヘッド

後挽き



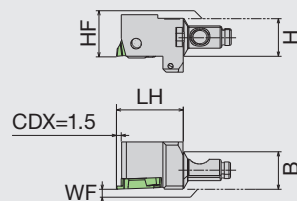
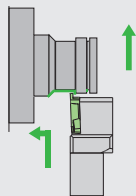
品番	内部給油	H	B	LH	HF	WF	搭載インサート	適応シャンクサイズ
QC12-TBPR-OH		12	12	21.0	12	3.5	TBP..R..	QC-12..

部品



名称	Oリング	スクリュ	スクリュ
QC12-TBPR-OH	OR-450*10	LRIS-4*12PW	CLR-15S

溝入れ



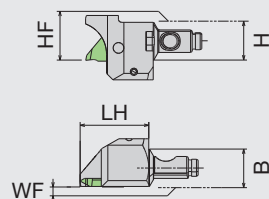
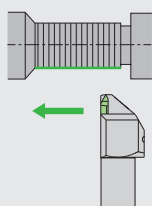
品番	内部給油	H	B	LH	HF	WF	搭載インサート	適応シャンクサイズ
QC12-GTTR00-OH		12	12	21.0	12	0.0	GT..32..R..	QC-12..

部品



名称	Oリング	スクリュ	レンチ
QC12-GTTR00-OH	OR-450*10	LR-S-4*10PW	CLR-15S

ねじ切り



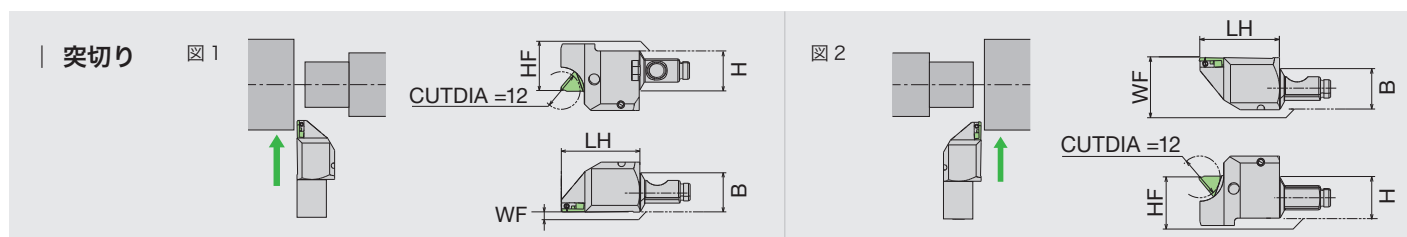
品番	内部給油	H	B	LH	HF	WF	搭載インサート	適応シャンクサイズ
QC12-TTPR-OH		12	12	21.0	12	0.2	TTP..R..	QC-12..

部品

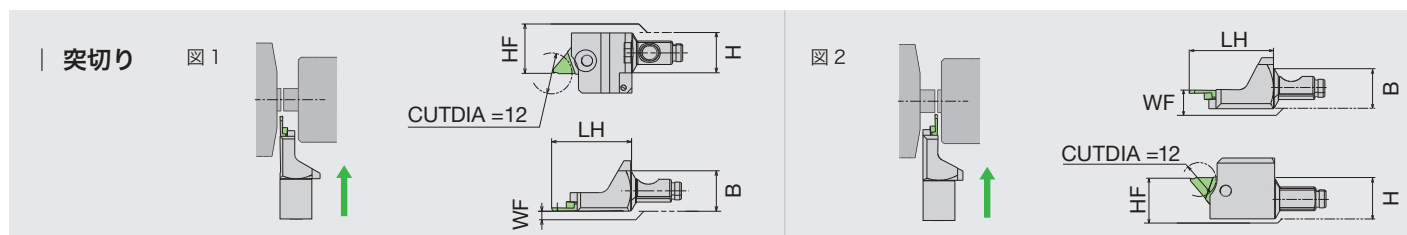


名称	Oリング	スクリュ	レンチ
QC12-TTPR-OH	OR-450*10	LRIS-4*12PW	CLR-15S

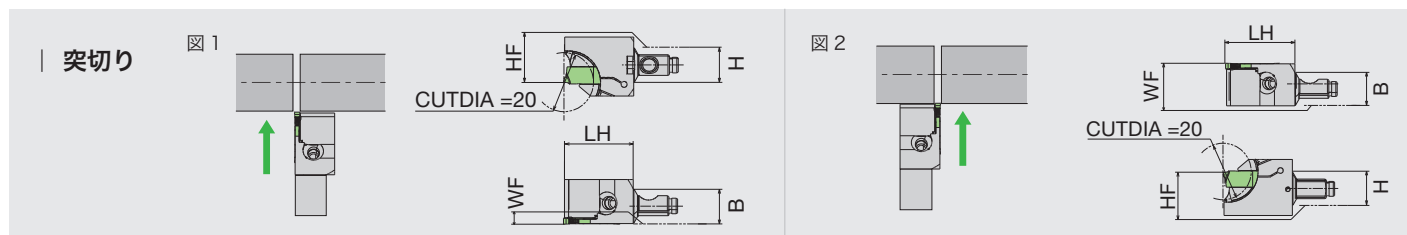
ヘッド



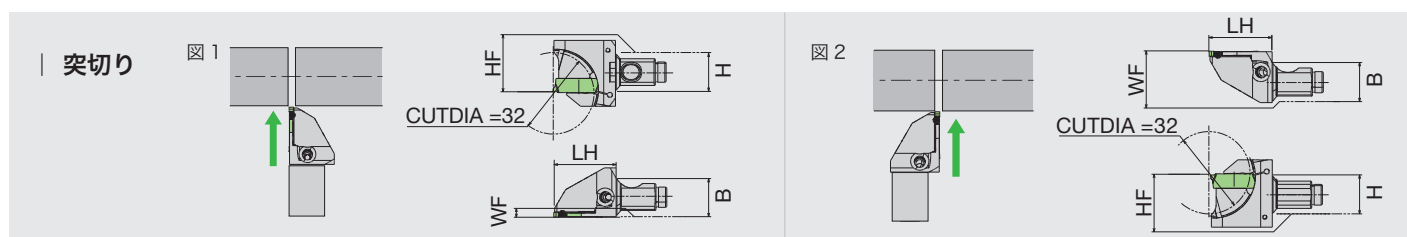
品番	内部給油	H	B	LH	HF	WF	搭載インサート	適応シャンクサイズ	図
QC12-CTPR-OH		12	12	23.5	12	0.0	CTP..R..	QC-12..	1
QC12-CTPL-OH		12	12	23.5	12	15.0	CTP..L..	QC-12..	2



品番	内部給油	H	B	LH	HF	WF	搭載インサート	適応シャンクサイズ	図
QC12-CTPR-SUB-OH		12	12	23.5	12	0.0	CTP..R..	QC-12..	1
QC12-CTPL-SUB-OH		12	12	23.5	12	5.5	CTP..L..	QC-12..	2



品番	内部給油	H	B	LH	HF	WF	搭載インサート	適応シャンクサイズ	図
QC12-CTDPR-20D20-OH		12	12	23.5	12	0.2	CTDP20..	QC-12..	1
QC12-CTDPL-20D20-OH		12	12	23.5	12	15.2	CTDP20..	QC-12..	2



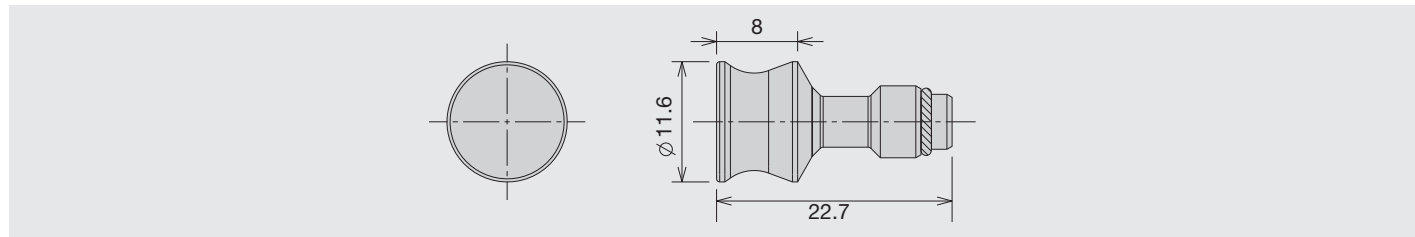
品番	内部給油	H	B	LH	HF	WF	搭載インサート	適応シャンクサイズ	図
QC16-CTDPR-20D32-OH		16	16	24.5	16	0.2	CTDP20..	QC-16..	1
QC16-CTDPL-20D32-OH		16	16	24.5	16	20.2	CTDP20..	QC-16..	2

部品

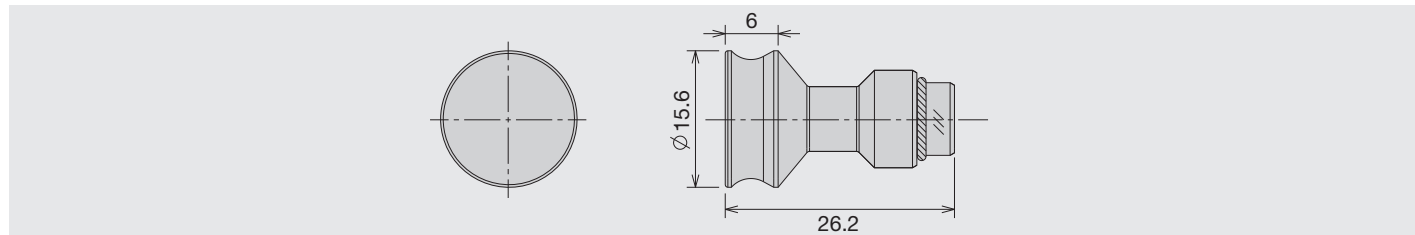


名称	Oリング	スクリュー	レンチ	レンチ
QC12-CTPR-OH	OR-450*10	LRIS-4*12PW	CLR-15S	-
QC12-CTPL-OH	OR-450*10	LRIS-4*12PW	CLR-15S	-
QC12-CTPR-SUB-OH	OR-450*10	LRIS-4*5	-	LLR-25S
QC12-CTPL-SUB-OH	OR-450*10	LRIS-4*5	-	LLR-25S
QC12-CTDPR-20D20-OH	OR-450*10	LRIS-4*12	-	LLR-25S
QC12-CTDPL-20D20-OH	OR-450*10	LRIS-4*12	-	LLR-25S
QC16-CTDPR-20D32-OH	OR-750*10	LRIS-4*12	-	LLR-25S
QC16-CTDPL-20D32-OH	OR-750*10	LRIS-4*12	-	LLR-25S

ストッパー 未使用時、シャンクにストッパーを装着することで、カップリング部の保護とシャンクからのクーラント吐出を防止

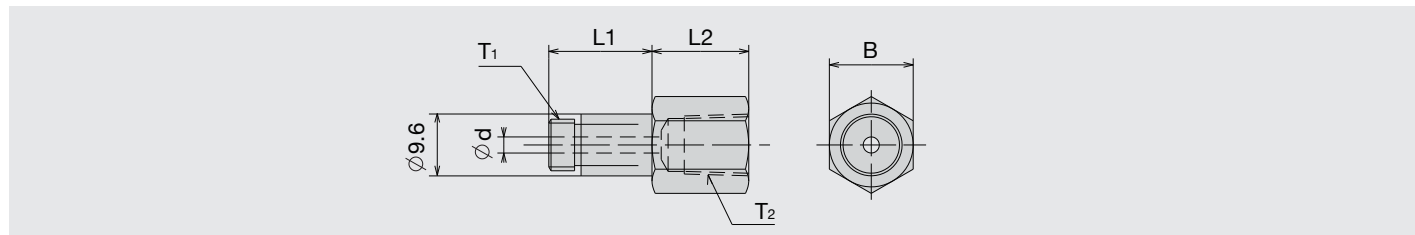


品番	Oリング	適応シャンクサイズ
QC12-STOPPER-PLUG	OR-450*10	QC12



品番	Oリング	適応シャンクサイズ
QC16-STOPPER-PLUG	OR-750*10	QC16

ねじ変換継手 従来のホース/継手を使用する際、ねじ変換継手をご使用下さい



品番	T ₁	T ₂	L1	L2	φd	B
SCJ-5/16-RC1/8-L	5/16-24UNF	Rc1/8	16.0	15.0	2.5	13.0



NTKカuttingツールズ株式会社
〒485-8510 愛知県小牧市大字岩崎2808



www.ntkcuttingtools.com/jp/contact/
サンプル依頼 お問い合わせはこちら



LINE 技術相談 @ntktech