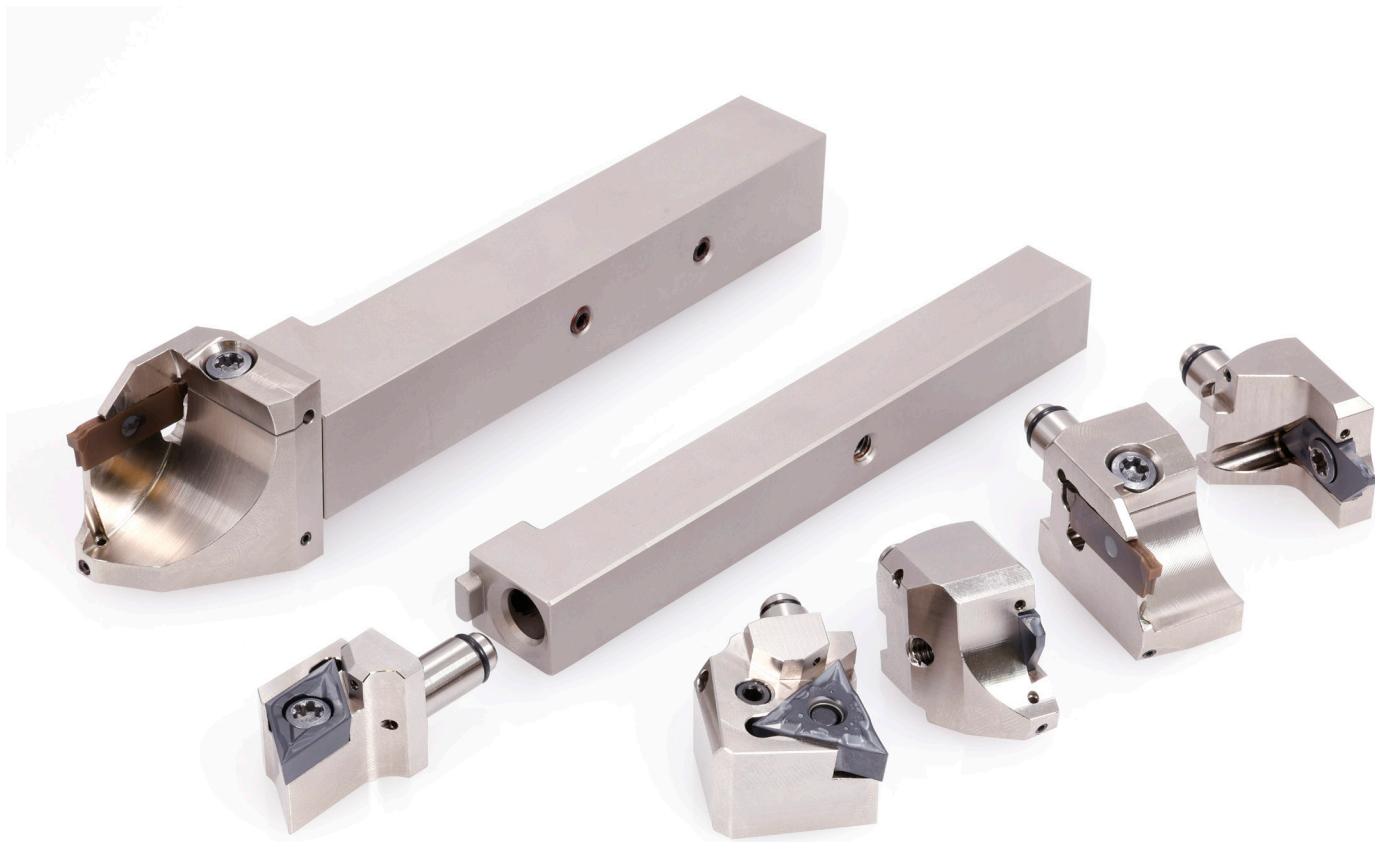


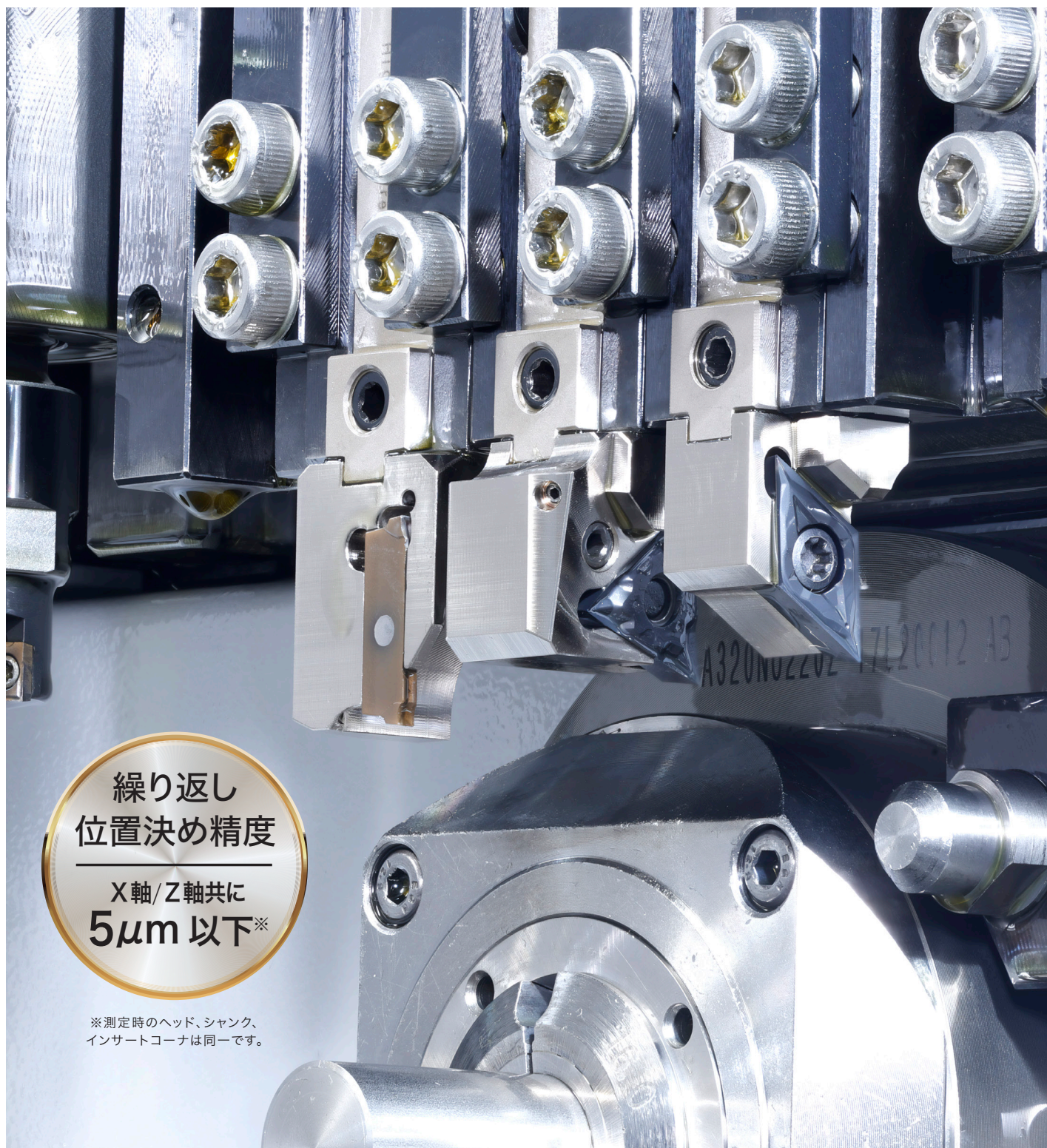
N-Swiss JOINT

Modular Type | 自動旋盤用クイックチェンジツールシリーズ



工具交換や段取り替えの時間を削減
扱いやすい機構により、誰でも簡単に安定した繰り返し精度を実現します

CERtainly | but not only | *CERamics*
Outstanding solutions for demanding applications



繰り返し
位置決め精度

X軸/Z軸共に
5 μ m 以下※

※測定時のヘッド、シャンク、
インサートコーナは同一です。

どのアプリケーションも同一シャンクに取り付け可能
幅広い使い方により、作業効率を大幅に向上させます

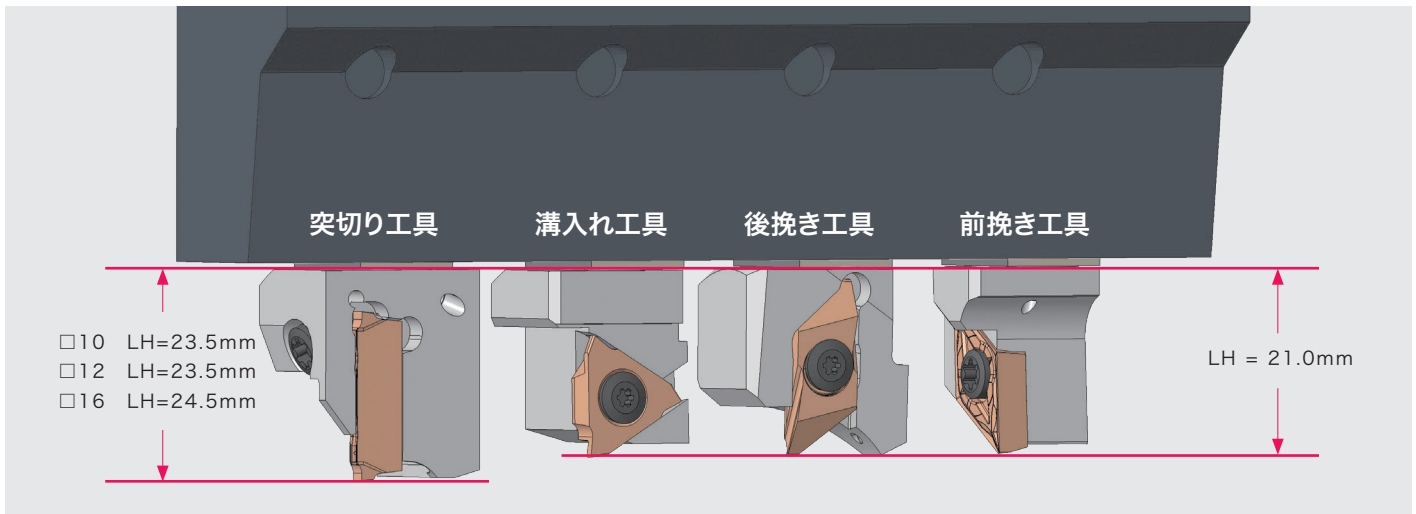
N-Swiss JOINT

Modular Type | 自動旋盤用クイックチェンジツールシリーズ

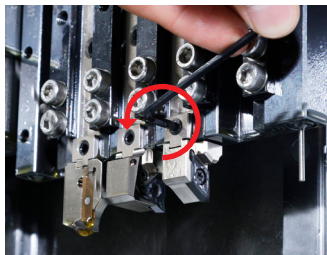
ヘッドサイズの統一化

どのヘッドを取り付けても同じ刃先位置になる設定です。

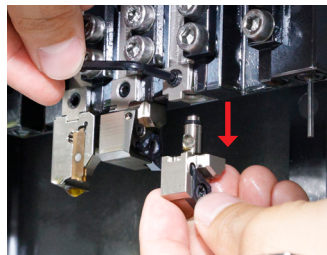
(シャンクサイズ及び突切り工具とそれ以外の工具で数値は異なります)



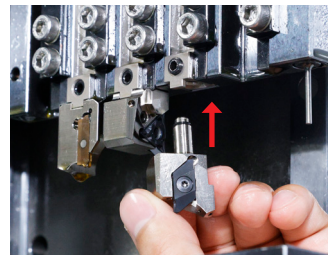
着脱方法



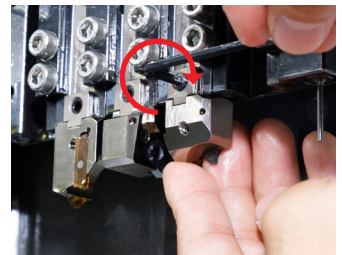
① 本体横のスクリュを緩めます。



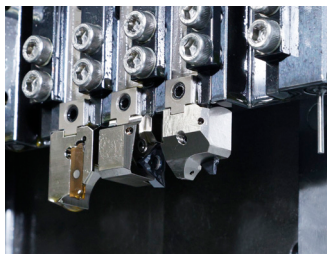
② スクリュを完全に外さなくてもヘッドの取り外しが可能です。



③ インサート交換したヘッドを挿入する。

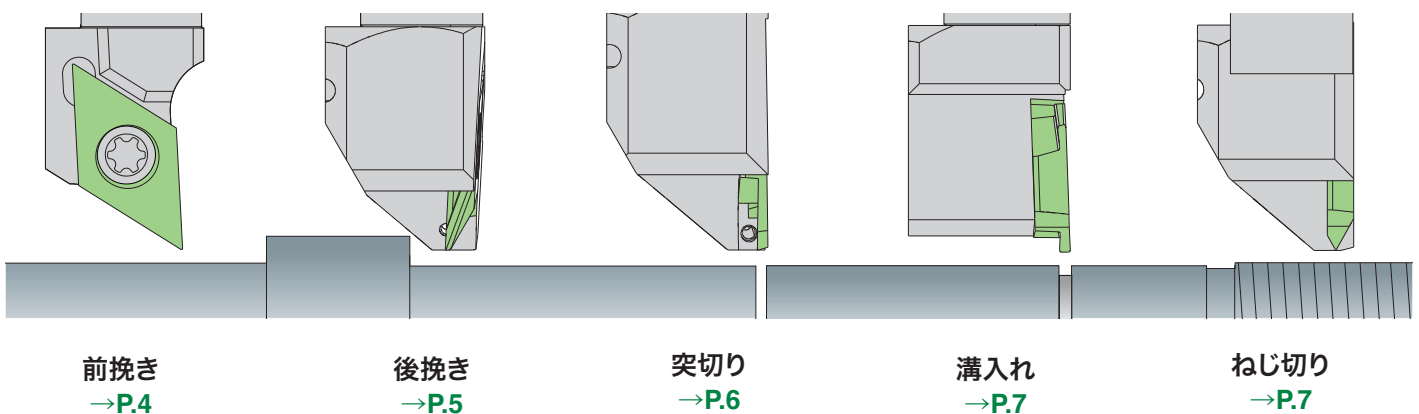


④ ヘッドを手で保持したまま本体横のスクリュを締め込みます。

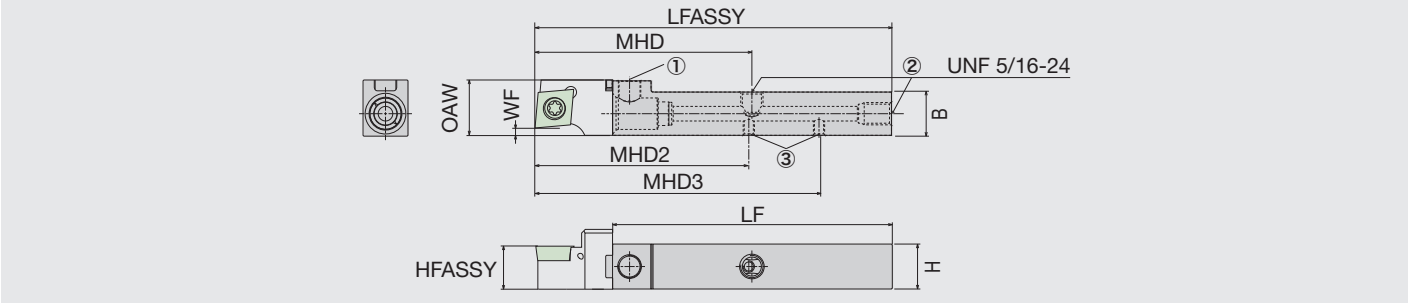


⑤ 工具交換完了です。

ラインナップ



シャンク



品番	内部給油	H	B	LF	OAW	WF ⁽²⁾	MHD ⁽²⁾	MHD2 ⁽²⁾	MHD3 ⁽²⁾	HFASSY ⁽²⁾	LFASSY ⁽²⁾	トルク ⁽³⁾	適応ヘッドサイズ
QC-1012H-OH2 ⁽¹⁾		10	12	83	13	(2)	(70)	(78)	—	(10)	(104)	2.5	QC10-..
QC-1212F-OH		12	12	65	15	(2)	(67)	—	—	(12)	(86)	3	QC12-..
QC-1212X-OH2 ⁽¹⁾		12	12	100	15	(2)	(67)	(77)	—	(12)	(121)	3	QC12-..
QC-1616X-OH2 ⁽¹⁾		16	16	99	20	(2)	(71)	(69)	(94)	(16)	(120)	8.5	QC16-..

(1) OH2 は機械の刃物台から工具への直接給油に対応
(2) QC..-SCLCR09-F02-OH (LH=21mm) のヘッドを取り付けた際の寸法
(3) 推奨締め付けトルク (N・m)

部品

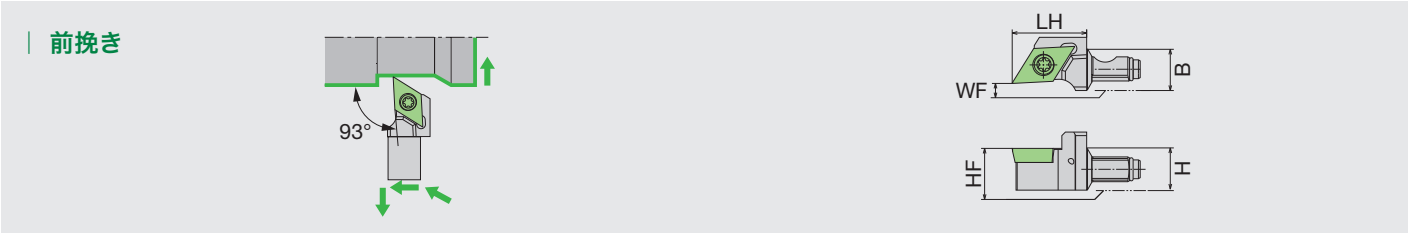
名称	スクリュー ①	スクリュー ②	スクリュー ③	レンチ ①	レンチ ②	レンチ ③
QC-1012H-OH2	M5*0.5-TSC	5/16UNF-TSC	SSM4*4-T	TR-2.5	TR-4	TR-2
QC-1212F-OH	M6*0.5-TSC	5/16UNF-TSC	-	TR-3	TR-4	-
QC-1212X-OH2	M6*0.5-TSC	5/16UNF-TSC	SSM4*6-T	TR-3	TR-4	TR-2
QC-1616X-OH2	M8*0.5-TSC	5/16UNF-TSC	SSM4*6-T	TR-5	TR-4	TR-2

15mmシフトシャンク

別紙N-Swiss JOINT Modular Type (□12)パンフをご参照ください



ヘッド

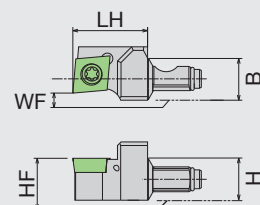
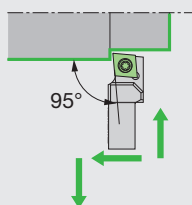


品番	内部給油	H	B	LH	HF	WF	搭載インサート	適応シャンクサイズ
QC10-SDJCR07-F02-OH		10	10	21	10	2	DC..0702..	QC-10..
QC10-SDJCR11-F02-OH		10	10	21	10	2	DC..11T3..	QC-10..
QC16-SDJCR11-F02-OH		16	16	21	16	2	DC..11T3..	QC-16..

部品

名称	O リング	スクリュー	レンチ
QC10-SDJCR07-F02-OH	OR-350*10	CSTB-2.5*6	TC-8
QC10-SDJCR11-F02-OH	OR-350*10	CSTB-4*8PW	TC-8
QC16-SDJCR11-F02-OH	OR-750*10	CSTB-4*8PW	TC-8

前挽き



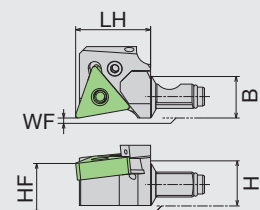
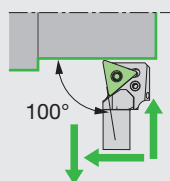
品番	内部給油	H	B	LH	HF	WF	搭載インサート	適応シャンクサイズ
QC10-SCLCR06-F02-OH		10	10	21	10	2	CC..0602..	QC-10..
QC10-SCLCR09-F02-OH		10	10	21	10	2	CC..09T3..	QC-10..
QC16-SCLCR09-F02-OH		16	16	21	16	2	CC..09T3..	QC-16..

部品



名称	O リング	スクリュ	レンチ
QC10-SCLCR06-F02-OH	OR-350*10	CSTB-2.5*6	TC-8
QC10-SCLCR09-F02-OH	OR-350*10	CSTB-4*8PW	TC-8
QC16-SCLCR09-F02-OH	OR-750*10	CSTB-4*8PW	TC-8

前挽き



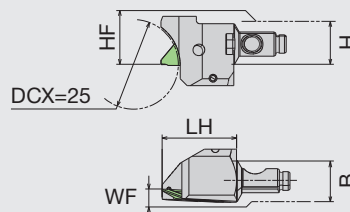
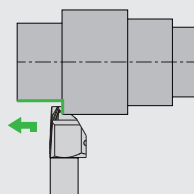
品番	内部給油	H	B	LH	HF	WF	搭載インサート	適応シャンクサイズ
QC16-PTXNR16-OH		16	16	21	16	0	TN..1604..	QC-16..

部品



名称	O リング	レバー	スクリュ	レンチ
QC16-PTXNR16-OH	OR-750*10	LCL33N	LCS33	LW-2

後挽き



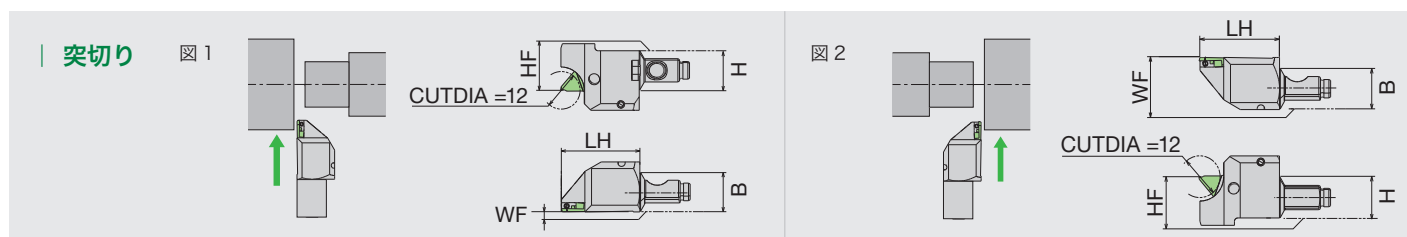
品番	内部給油	H	B	LH	HF	WF	搭載インサート	適応シャンクサイズ
QC10-TBPR-OH		10	10	21	10	3.5	TBP..R..	QC-10..
QC16-TBPR-OH		16	16	21	16	3.5	TBP..R..	QC-16..

部品

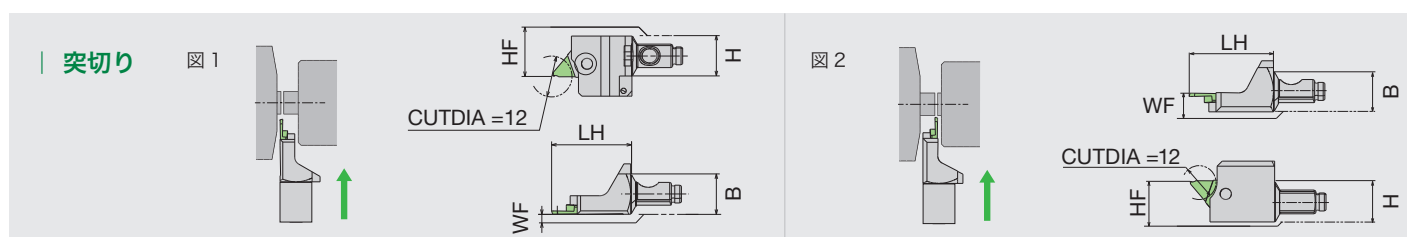


名称	O リング	スクリュ	レンチ
QC10-TBPR-OH	OR-350*10	LRIS-4*12PW	CLR-15S
QC16-TBPR-OH	OR-750*10	LRIS-4*12PW	CLR-15S

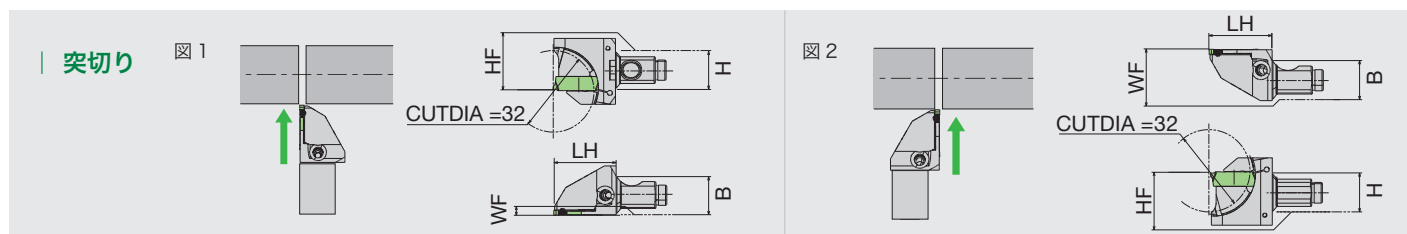
ヘッド



品番	内部給油	H	B	LH	HF	WF	搭載インサート	適応シャンクサイズ	図
QC10-CTPR-OH		10	10	23.5	10	0	CTP..R..	QC-10..	1
QC10-CTPL-OH		10	10	23.5	10	13	CTP..L..	QC-10..	2



品番	内部給油	H	B	LH	HF	WF	搭載インサート	適応シャンクサイズ	図
QC10-CTPR-SUB-OH		10	10	23.5	10	0	CTP..R..	QC-10..	1
QC10-CTPL-SUB-OH		10	10	23.5	10	5.5	—	QC-10..	2

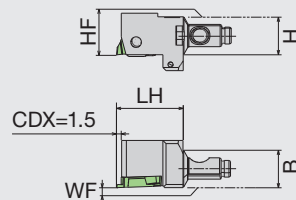
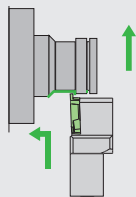


品番	内部給油	H	B	LH	HF	WF	搭載インサート	適応シャンクサイズ	図
QC16-CTDPR-20D32-OH		16	16	24.5	16	0.2	CTDP20..	QC-16..	1
QC16-CTDPL-20D32-OH		16	16	24.5	16	20.2	CTDP20..	QC-16..	2

部品

名称	Oリング	スクリュ	レンチ	レンチ
QC10-CTPR-OH	OR-350*10	LRIS-4*10PW	CLR-15S	-
QC10-CTPL-OH	OR-350*10	LRIS-4*10PW	CLR-15S	-
QC10-CTPR-SUB-OH	OR-350*10	LRIS-4*5	-	LLR-25S
QC10-CTPL-SUB-OH	OR-350*10	LRIS-4*5	-	LLR-25S
QC16-CTDPR-20D32-OH	OR-750*10	LRIS-4*12	-	LLR-25S
QC16-CTDPL-20D32-OH	OR-750*10	LRIS-4*12	-	LLR-25S

溝入れ



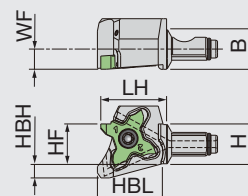
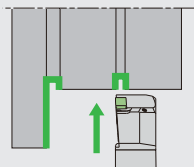
品番	内部給油	H	B	LH	HF	WF	搭載インサート	適応シャンクサイズ
QC10-GTTR00-OH		10	10	21	10	0	GTM..32..R..	QC-10..
QC16-GTTR00-OH		16	16	21	16	0	GTM..32..R..	QC-16..

部品



名称	Oリング	スクリュ	レンチ
QC10-GTTR00-OH	OR-350*10	LR-S-4*10PW	CLR-15S
QC16-GTTR00-OH	OR-750*10	LR-S-4*10PW	CLR-15S

溝入れ



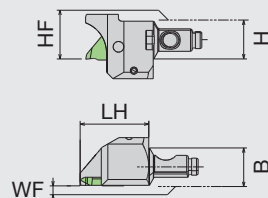
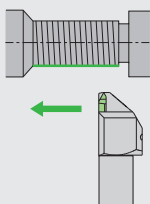
品番	内部給油	H	B	LH	HF	WF	HBH	HBL	搭載インサート	適応シャンクサイズ
QC12-GQGDR-18-OH		12	12	21	12	6	4.2	19.3	GQG.18..R..	QC-12..
QC16-GQGDR-18-OH		16	16	21	16	8	-	-	GQG.18..R..	QC-16..

部品



名称	Oリング	スクリュ	レンチ
QC12-GQGDR-18-OH	OR-450*10	CSTC-4*10PW	T-10085W
QC16-GQGDR-18-OH	OR-750*10	CSTC-4*10PW	T-10085W

ねじ切り



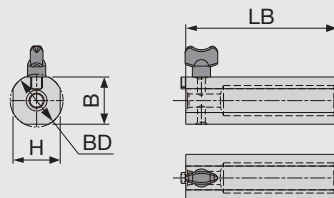
品番	内部給油	H	B	LH	HF	WF	搭載インサート	適応シャンクサイズ
QC10-TTPR-OH		10	10	21	10	0.2	TTP..R..	QC-10..
QC16-TTPR-OH		16	16	21	16	0.2	TTP..R..	QC-16..

部品



名称	Oリング	スクリュ	レンチ
QC10-TTPR-OH	OR-350*10	LRIS-4*12PW	CLR-15S
QC16-TTPR-OH	OR-750*10	LRIS-4*12PW	CLR-15S

アクセサリ インサート交換用ヘッドホルダ



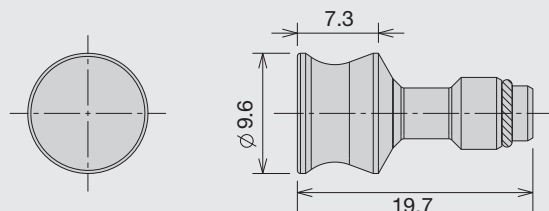
品番	BD	LB	H	B	適応ヘッドサイズ
QC-10D28	27	80	24	24	QC10-..
QC-12D28	28	80	25	25	QC12-..
QC-16D28	28	80	25	25	QC16-..

部品

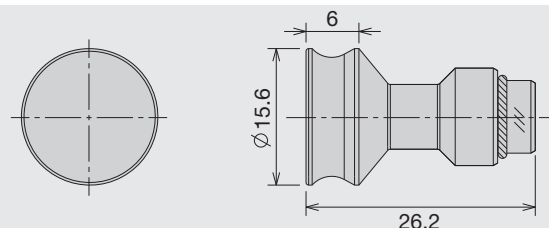


名称	固定用ねじ
QC-10D28	TAB-5*10
QC-12D28	TAB-5*10
QC-16D28	TAB-5*10

ストッパー 未使用時、シャンクにストッパーを装着することで、カップリング部の保護とシャンクからのクーラント吐出を防止

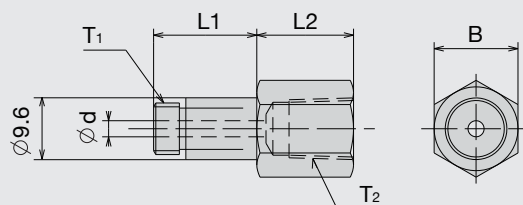


品番	Oリング	適応シャンクサイズ
QC10-STOPPER-PLUG	OR-350*10	QC10



品番	Oリング	適応シャンクサイズ
QC16-STOPPER-PLUG	OR-750*10	QC16

ねじ変換継手 従来のホース/継手を使用する際、ねじ変換継手をご使用下さい



品番	T ₁	T ₂	L ₁	L ₂	φd	B
SCJ-5/16-RC1/8-L	5/16-24UNF	Rc1/8	16	15	2.5	13



NTKカuttingツールズ株式会社
〒485-8510 愛知県小牧市大字岩崎2808



www.ntkcuttingtools.com/ja/contact/

