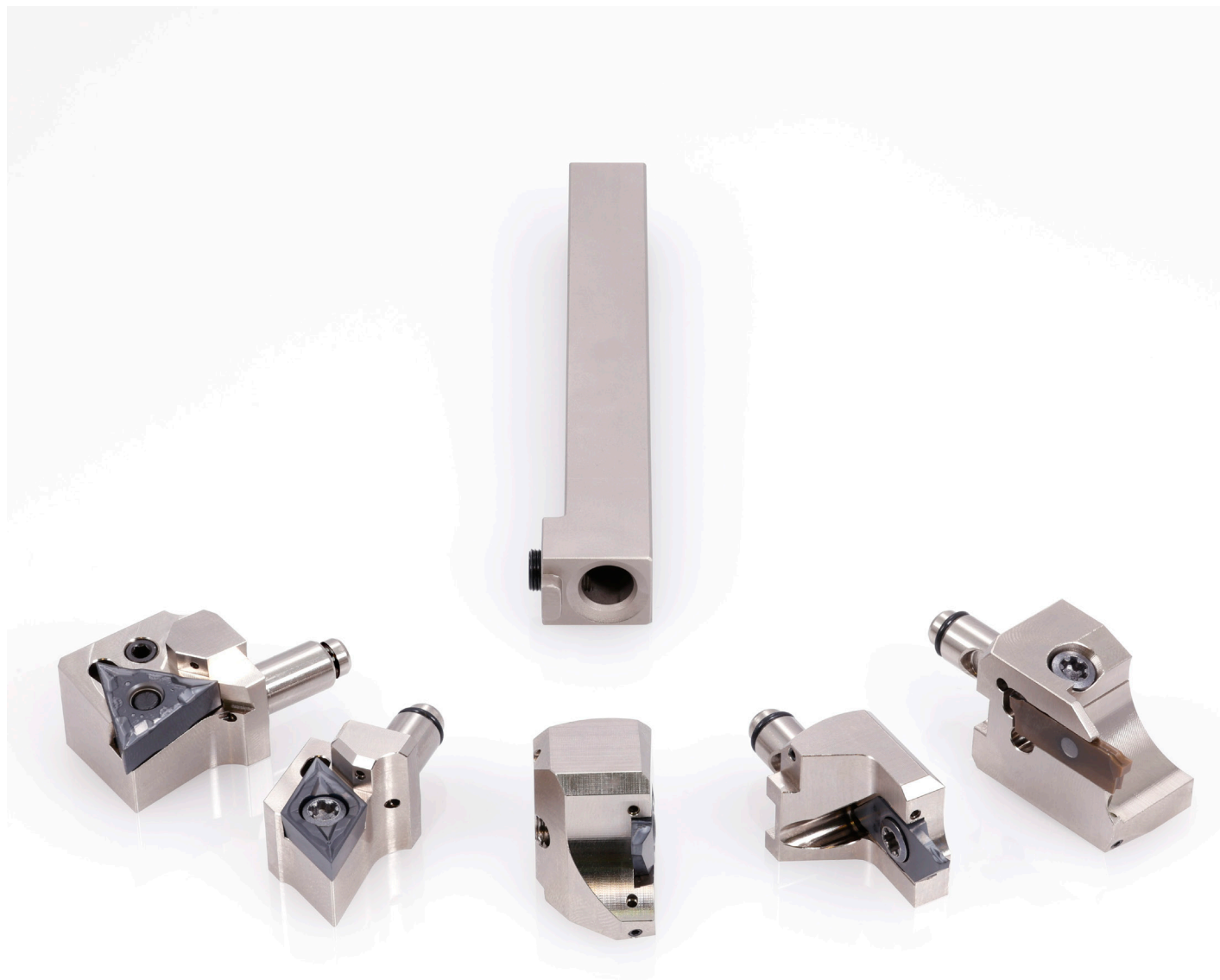


N-Swiss JOINT

Modular Type | 走心机快换刀具系列



减少工具更换和装机时间

易于操作的机构使任何人都可以轻松实现稳定的重复定位精度

CERtainly (but not only) **CERamics**
Outstanding solutions for demanding applications



任何工序都可以安装在同一刀杆上，
广泛的使用方式可显著提高工作效率

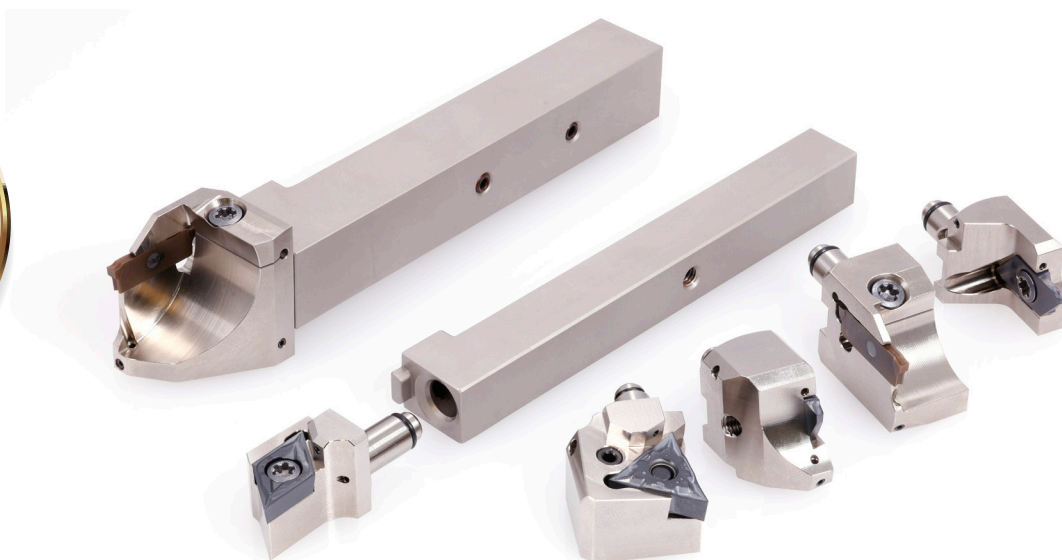
N-Swiss JOINT

Modular Type | 走心机快换刀具系列

重复定位精度

X轴/Z轴
5 μ m以下※

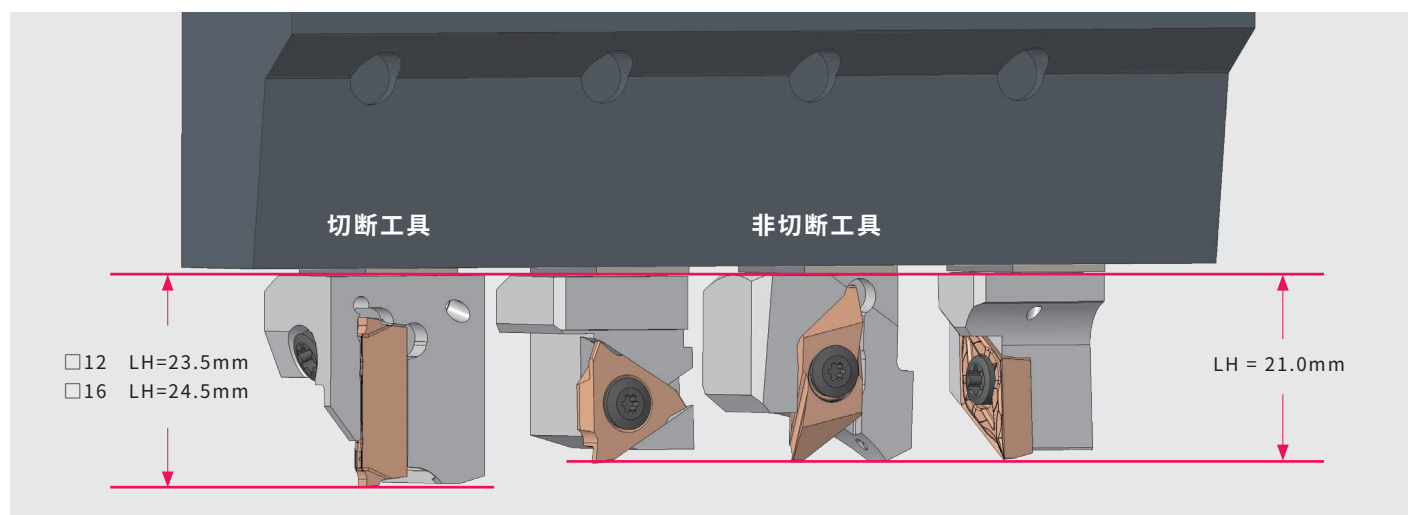
※测量时的头部、刀杆本体
和刀片是相同的。



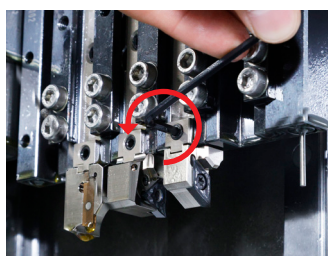
统一头部尺寸

无论安装哪个头部，刀尖位置都是相同的。

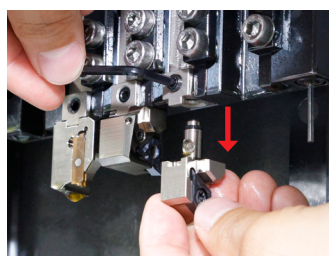
(刀杆尺寸上，切断刀具与其他刀具的数值不同)



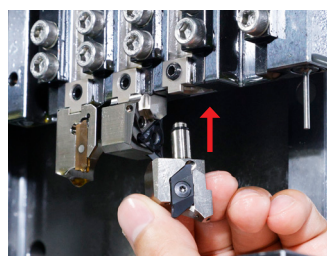
安装和拆卸方法



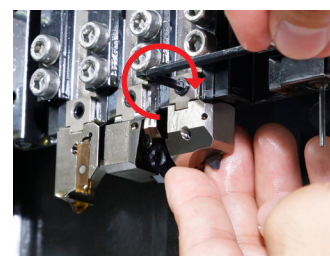
① 松开本体上的螺丝。



② 没有完全取下螺丝也可以取下头部。



③ 插入更换好的头部。

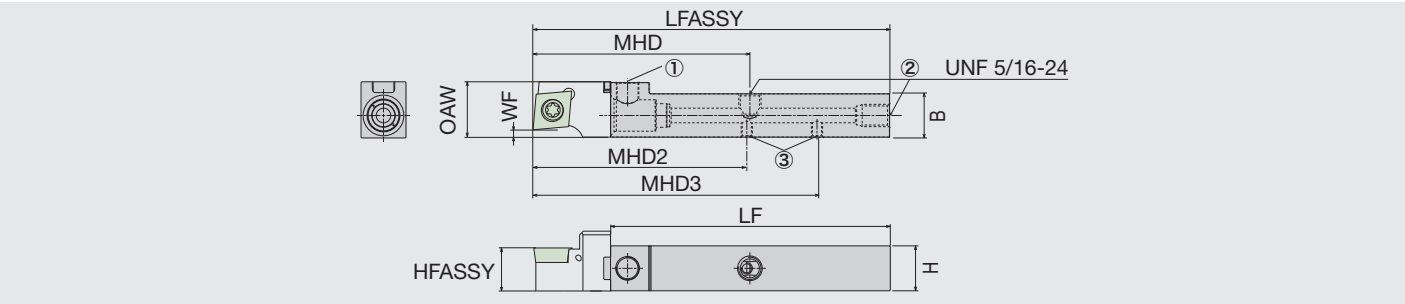


④ 在握住刀头的同时，拧紧本体上的螺丝。



⑤ 工具更换完成。

刀杆



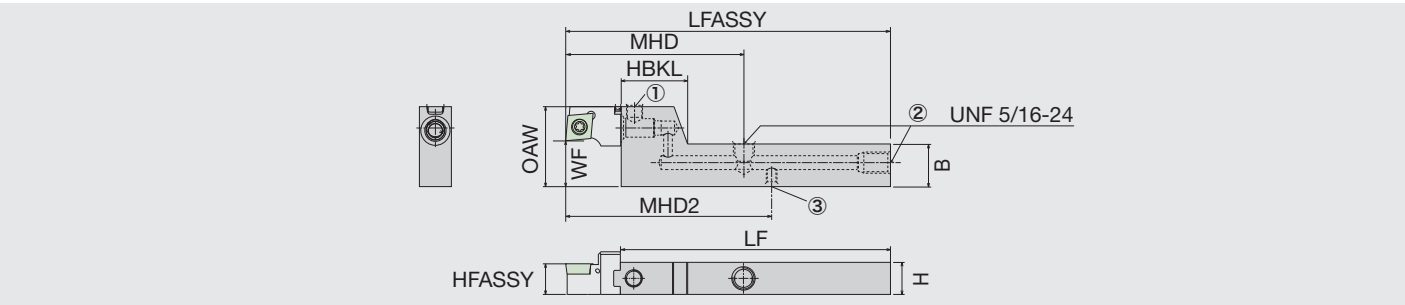
产品型号	内部给油	H	B	LF	OAW	WF ⁽²⁾	MHD ⁽²⁾	MHD2 ⁽²⁾	MHD3 ⁽²⁾	HFASSY ⁽²⁾	LFASSY ⁽²⁾	扭矩 ⁽³⁾	适用尺寸
QC-1212F-OH		12	12	65	15	(2)	(67)	—	—	(12)	(86)	3	QC12-..
QC-1212X-OH2 ⁽¹⁾		12	12	100	15	(2)	(67)	(77)	—	(12)	(121)	3	QC12-..
QC-1616X-OH2 ⁽¹⁾		16	16	99	20	(2)	(71)	(69)	(94)	(16)	(120)	8.5	QC16-..

⁽¹⁾ OH2：从机械的刀架向工具直接给油。
⁽²⁾ 图中显示了安装 QC...-SCLCR09-F02-OH (LH=21mm) 头部后的尺寸。
⁽³⁾ 推荐紧固扭矩 (N·m)

Spare parts

名称	螺丝 ①	螺丝 ②	螺丝 ③	扳手 ①	扳手 ②	扳手 ③
QC-1212F-OH	M6*0.5-TSC	5/16UNF-TSC	-	TR-3	TR-4	-
QC-1212X-OH2	M6*0.5-TSC	5/16UNF-TSC	SSM4*6-T	TR-3	TR-4	TR-2
QC-1616X-OH2	M8*0.5-TSC	5/16UNF-TSC	SSM4*6-T	TR-5	TR-4	TR-2

15mm 偏移量刀杆



产品型号	内部给油	H	B	LF	OAW	WF ⁽²⁾	HBKL	MHD ⁽²⁾	MHD2 ⁽²⁾	HFASSY ⁽²⁾	LFASSY ⁽²⁾	扭矩 ⁽³⁾	适用尺寸
QC-1216F-F15-OH		12	16	65	30	(17)	25	(67)	—	(12)	(86)	3	QC12-..
QC-1216X-F15-OH2 ⁽¹⁾		12	16	100	30	(17)	25	(67)	(77)	(12)	(121)	3	QC12-..

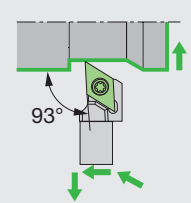
偏移量刀杆：通过改变刀尖位置，可在不脱离导套的情况下加工工件。使切削油更容易喷到刀尖和工件上，可改善切屑处理。
⁽¹⁾ OH2：从机械的刀架向工具直接给油。
⁽²⁾ 图中显示了安装 QC...-SCLCR09-F02-OH (LH=21mm) 头部后的尺寸。
⁽³⁾ 推荐紧固扭矩 (N·m)

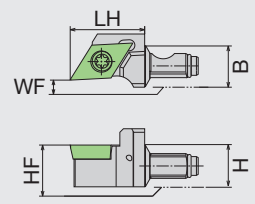
Spare parts

名称	螺丝 ①	螺丝 ②	螺丝 ③	扳手 ①	扳手 ②	扳手 ③
QC-1216F-F15-OH	M6*0.5-TSC	5/16UNF-TSC	-	TR-3	TR-4	-
QC-1216X-F15-OH2	M6*0.5-TSC	5/16UNF-TSC	SSM4*6-T	TR-3	TR-4	TR-2

头部

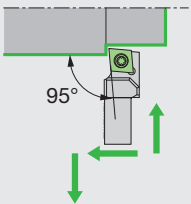
前扫

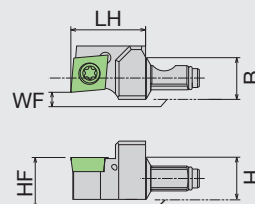




产品型号	内部给油	H	B	LH	HF	WF	搭载刀片	适用刀杆尺寸
QC12-SDJCR11-F02-OH		12	12	21.0	12	2.0	DC..11T3..	QC-12..

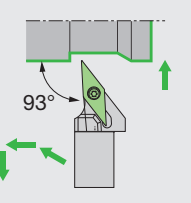
前扫

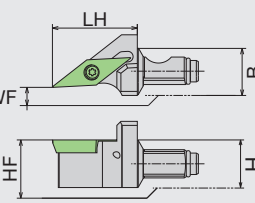




产品型号	内部给油	H	B	LH	HF	WF	搭载刀片	适用刀杆尺寸
QC12-SCLCR09-F02-OH		12	12	21.0	12	2.0	CC..09T3..	QC-12..

前扫



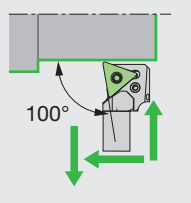


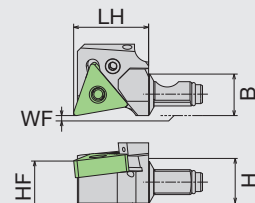
产品型号	内部给油	H	B	LH	HF	WF	搭载刀片	适用刀杆尺寸
QC12-SVJCR11-F02-OH		12	12	21.0	12	2.0	VC..1103..	QC-12..

部件

名称				
	密封圈	螺丝	扳手	扳手
QC12-SDJCR11-F02-OH	OR-450*10	LRIS-4*10	LLR-25S	-
QC12-SCLCR09-F02-OH	OR-450*10	LRIS-4*10	LLR-25S	-
QC12-SVJCR11-F02-OH	OR-450*10	LRIS-2.5*7	-	CLR-15S

前扫





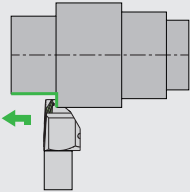
产品型号	内部给油	H	B	LH	HF	WF	搭载刀片	适用刀杆尺寸
QC12-PTXNR16-OH		12	12	21.0	12	0.0	TN..1604..	QC-12..

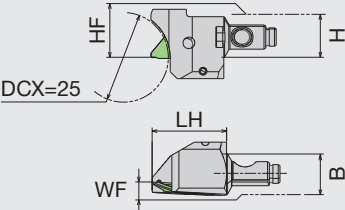
部件

名称				
	密封圈	杠杆	螺丝	扳手
QC12-PTXNR16-OH	OR-450*10	LCL33N	LCS33	LW-2

头部

后扫





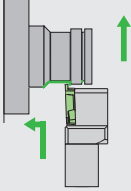
产品型号	内部给油	H	B	LH	HF	WF	搭载刀片	适用刀杆尺寸
QC12-TBPR-OH		12	12	21.0	12	3.5	TBP..R..	QC-12..

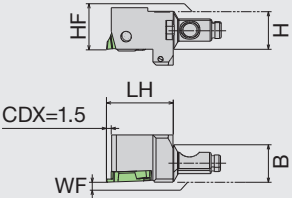
部件



名称	密封圈	螺丝	扳手
QC12-TBPR-OH	OR-450*10	LRIS-4*12PW	CLR-15S

槽加工





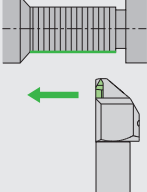
产品型号	内部给油	H	B	LH	HF	WF	搭载刀片	适用刀杆尺寸
QC12-GTTR00-OH		12	12	21.0	12	0.0	GT..32..R..	QC-12..

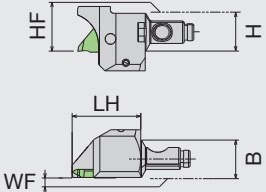
部件



名称	密封圈	螺丝	扳手
QC12-GTTR00-OH	OR-450*10	LR-S-4*10PW	CLR-15S


螺纹切削





产品型号	内部给油	H	B	LH	HF	WF	搭载刀片	适用刀杆尺寸
QC12-TTPR-OH		12	12	21.0	12	0.2	TTP..R.	QC-12..

部件



名称	密封圈	螺丝	扳手
QC12-TTPR-OH	OR-450*10	LRIS-4*12PW	CLR-15S

头部

切断

图 1

CUTDIA=12

HF

H

LH

WF

B

图 2

LH

WF

B

CUTDIA=12

HF

H

产品型号	内部给油	H	B	LH	HF	WF	搭载刀片	适用刀杆尺寸	图
QC12-CTPR-OH		12	12	23.5	12	0.0	CTP..R..	QC-12..	1
QC12-CTPL-OH		12	12	23.5	12	15.0	CTP..L..	QC-12..	2

切断

图 1

CUTDIA=12

HF

H

LH

WF

B

图 2

LH

WF

B

CUTDIA=12

HF

H

产品型号	内部给油	H	B	LH	HF	WF	搭载刀片	适用刀杆尺寸	图
QC12-CTPR-SUB-OH		12	12	23.5	12	0.0	CTP..R..	QC-12..	1
QC12-CTPL-SUB-OH		12	12	23.5	12	5.5	CTP..L..	QC-12..	2

切断

图 1

CUTDIA=20

HF

H

LH

WF

B

图 2

LH

WF

B

CUTDIA=20

HF

H

产品型号	内部给油	H	B	LH	HF	WF	搭载刀片	适用刀杆尺寸	图
QC12-CTDPR-20D20-OH		12	12	23.5	12	0.2	CTDP20..	QC-12..	1
QC12-CTDPL-20D20-OH		12	12	23.5	12	15.2	CTDP20..	QC-12..	2

切断

图 1

CUTDIA=32

HF

H

LH

WF

B

图 2

LH

WF

B

CUTDIA=32

HF

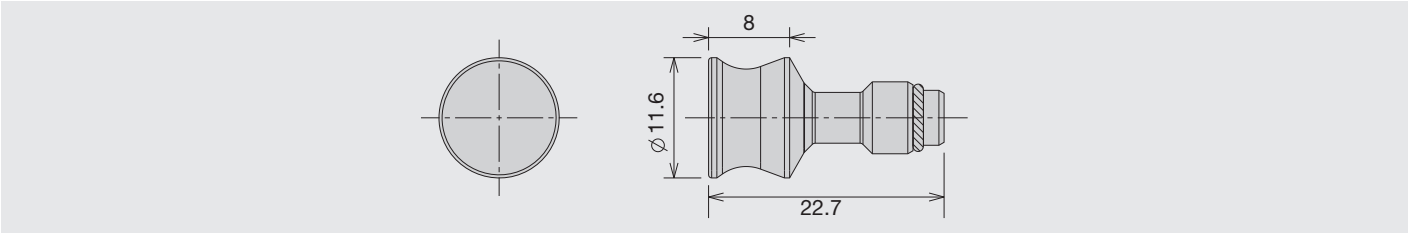
H

产品型号	内部给油	H	B	LH	HF	WF	搭载刀片	适用刀杆尺寸	图
QC16-CTDPR-20D32-OH		16	16	24.5	16	0.2	CTDP20..	QC-16..	1
QC16-CTDPL-20D32-OH		16	16	24.5	16	20.2	CTDP20..	QC-16..	2

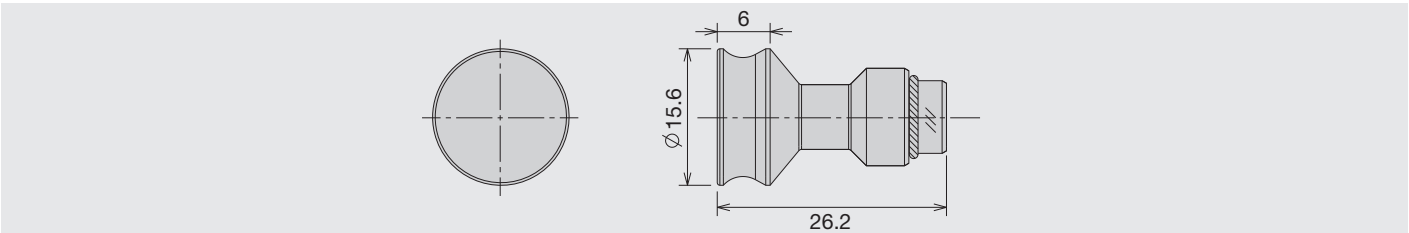
部件

名称	密封圈	螺丝	扳手	扳手
QC12-CTPR-OH	OR-450*10	LRIS-4*12PW	CLR-15S	-
QC12-CTPL-OH	OR-450*10	LRIS-4*12PW	CLR-15S	-
QC12-CTPR-SUB-OH	OR-450*10	LRIS-4*5	-	LLR-25S
QC12-CTPL-SUB-OH	OR-450*10	LRIS-4*5	-	LLR-25S
QC12-CTDPR-20D20-OH	OR-450*10	LRIS-4*12	-	LLR-25S
QC12-CTDPL-20D20-OH	OR-450*10	LRIS-4*12	-	LLR-25S
QC16-CTDPR-20D32-OH	OR-750*10	LRIS-4*12	-	LLR-25S
QC16-CTDPL-20D32-OH	OR-750*10	LRIS-4*12	-	LLR-25S

防护塞 不使用時, 通过在刀杆上安装防护塞來保护连接部位并防止冷却液从刀杆中排出。

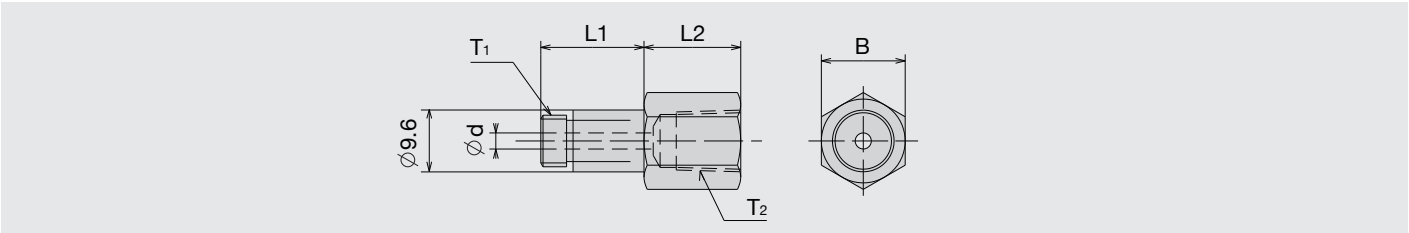


产品型号	密封圈	适用刀杆尺寸
QC12-STOPPER-PLUG	OR-450*10	QC12



产品型号	密封圈	适用刀杆尺寸
QC16-STOPPER-PLUG	OR-750*10	QC16

螺纹转换接头 使用传统软管/接头时, 请使用螺纹转换接头。



产品型号	T ₁	T ₂	L1	L2	φd	B
SCJ-5/16-RC1/8-L	5/16-24UNF	Rc1/8	16.0	15.0	2.5	13.0



NTK Cutting Tools (Shanghai) Co., Ltd
联系电话: 021-6478-8878

CONTACT www.ntkcuttingtools.com/cn/contact/
产品查询/索取资料请点击此处
✉ NTKChina@ntkcuttingtools.com.cn



NTK微信公众号

